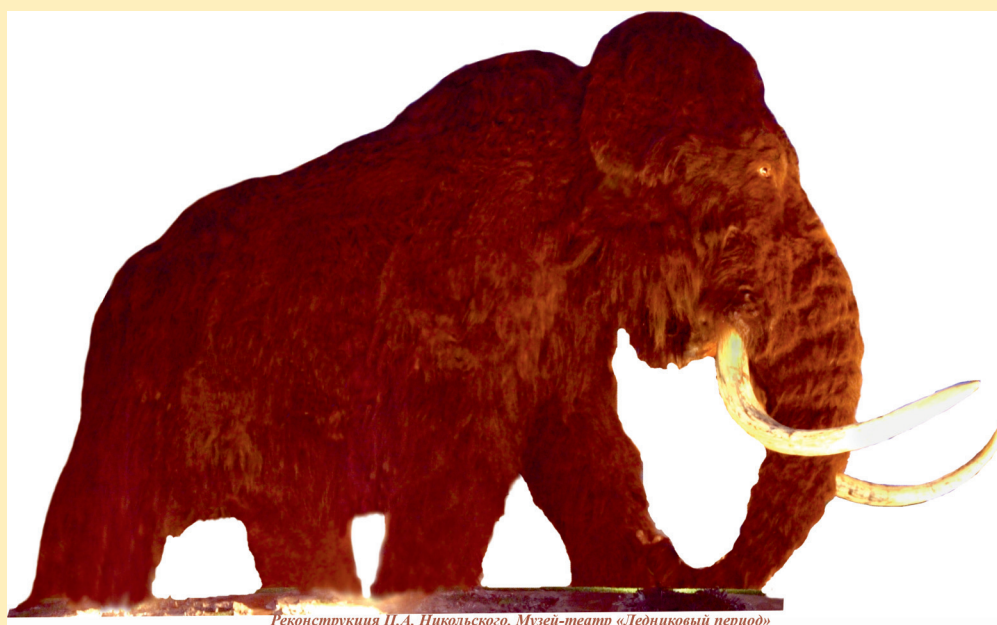


ФУНДАМЕНТАЛЬНЫЕ ПРОБЛЕМЫ КВАРТЕРА: ИТОГИ ИЗУЧЕНИЯ И ОСНОВНЫЕ НАПРАВЛЕНИЯ ДАЛЬНЕЙШИХ ИССЛЕДОВАНИЙ

Материалы X Всероссийского совещания
по изучению четвертичного периода

25-29 сентября 2017 г., Москва



Реконструкция П.А. Никольского. Музей-театр «Ледниковый период»



ФАНО России
Комиссия ОНЗ РАН по изучению четвертичного периода
ФГБУН Геологический институт РАН
ФГБУН Институт географии РАН
Географический факультет
Московского государственного университета им. М.В. Ломоносова

*К 90-летию Комиссии ОНЗ РАН
по изучению четвертичного периода*

ФУНДАМЕНТАЛЬНЫЕ ПРОБЛЕМЫ КВАРТЕРА: ИТОГИ ИЗУЧЕНИЯ И ОСНОВНЫЕ НАПРАВЛЕНИЯ ДАЛЬНЕЙШИХ ИССЛЕДОВАНИЙ



Материалы X Всероссийского совещания
по изучению четвертичного периода

25–29 сентября 2017 г., Москва

Москва
ГЕОС
2017

УДК 551.79
ББК 26.323

Фундаментальные проблемы квартера: итоги изучения и основные направления дальнейших исследований. Материалы X Всероссийского совещания по изучению четвертичного периода. Москва 25–29 сентября 2017 г. – М.: ГЕОС, 2017 – 532 с.

ISBN 978-5-89118-753-5

Редакционная коллегия:

*Ю.А. Лаврушин, А.В. Панин, А.С. Застрожнов, В.С. Зыкин, Т.А. Садчикова,
А.С. Тесаков, С.Н. Тимирева, И.А. Чистякова*

Материалы совещания опубликованы при финансовой поддержке
Российского фонда фундаментальных исследований (РФФИ)
проект № 17-05-20404

Материалы опубликованы с максимальным сохранением авторской редакции

© Коллектив авторов, 2017
© Издательство «ГЕОС», 2017



Список литературы

1. Невеская Л.А. Позднечетвертичные двустворчатые моллюски Черного моря, их систематика и экология. М.: Изд-во АН СССР, 1965. 392 с.
2. Федоров П.В. Плейстоцен Понто-Каспия. М.: Наука, 1978. 165 с.

«БАЛОЧНЫЙ АЛЛЮВИЙ» ВЯТСКО-КАМСКОГО МЕЖДУРЕЧЬЯ | BULK ALLY OF THE VYATSKO-KAMA INTERDUIT

А.В. Сергеев

ФГБОУ ВО «Удмуртский государственный университет», Ижевск, Россия
cylph@rambler.ru

A. V. Sergeev

Udmurt State University, Izhevsk, Russia

Балочные формы образуются преимущественно временными водотоками, реже постоянными водотоками при обязательном активном участии склоновых процессов. Разные морфология, история образования и развития, возраст, климатоландшафтные условия неоплейстоцена и голоцена, местные геолого-орографические и антропогенные факторы способствуют появлению различий в строении балочных отложений. Эти различия говорят о полигенетическом характере балочных отложений.

Общие черты отложений овражно-балочных систем упоминаются в работах В.В. Докучаева («овражный аллювий», 1878), А.П. Павлова («делювий», 1898), А.А. Величко («балочный аллювий», 1961), А.С. Козменко (1963), Е.В. Шанцера («делювиально-аллювиальные отложения», 1951, 1966), А.И. Скоморохова (1990), В.П. Бондарева (1998) и др. Наиболее полно эволюцию балочных форм отражает делювиально-аллювиальный генезис осадков. С течением времени в балках исчезают русловые фации, все большую роль начинают играть делювиальные фации и пролювиальные накопления конусов выноса притоков. Русловой аллювий растворяется в толще делювиальных образований.

Как известно, генетический тип объединяет комплексы осадков, родственных по общим законам строения и истории формирования. Он выделяется, если состав отложений определяется во всех своих решающих особенностях конкретным про-

цессом. Таким образом, осадочные образования, выполняющие балочные формы, обособляются в самостоятельный парагенетический тип, который предлагаем назвать *транслювием* (transluo – пере-мываю). Это комплекс балочных осадков, сформированных в результате их перемирывания временными водотоками. Они обладают сходными структурно-текстурными чертами: преобладающий супесчано-суглинистый состав, низкая сортировка, слабая окатанность грубообломочного материала, плохо выраженная слоистость.

Таблица

Группа	Склоновая		Донная		Почвенная		Устьевая			
	DI	CI	PI	AI	Д	П				
Под-группа										
Вид фации	d^4	c^4	pd^4	ap^4	DK^4	П ⁴	p^4			
	nd^4		np^4		DA^4			ДП ⁴		
	d^3		dp^{3-4}		DL^4				ДП ^{4atl}	
	ds^3		pd^3		SL^4					П ³
	ed^{2-4}		ps^3		pa^{3-4}					
				D^4_{atl}						

Расшифровка в тексте.

Внутренние различия позволяют расчленить транслювий на ряд фаций (таблица). Оформляются следующие группы фаций: 1 – склоновая, 2 – донная, 3 – почвенная, 4 – устьевая [Сергеев, 2004]. Подгруппы выделяются по текстурно-генетическим



признакам, виды фаций – по литологическим признакам. Каждой соответствует вид отложений, выделяемый по механическому составу с характерными чертами, указывающие на климато-динамические условия ее формирования.

Фациисклонов представлены делювиальными, делювиально-солифлюкционными и коллювиальными образованиями, объединенные в две подгруппы – делювиальную и коллювиальную.

Фация *современного гумидного делювия* (d^4) отличается легким механическим составом и наличием гумусированных прослоек. Фация *делювиального наилка* (nd^4) выделяется намытой почвой. *Перигляциальный делювий* (d^3) несет следы криотурбаций. Фации *балочной солифлюкции* (ds^3) отличаются тяжелым механическим составом со следами перигляциальных условий. *Водораздельная* фация (ed^{2-4}) наблюдается в основании разреза ложбин, достигающих седловин водораздельных пространств. *Осыпная* фация (коллювий, c^4) в чистом виде встречается только при наличии активных вложенных оврагов. *Делювиально-коллювиальные* осадки (dc^4) имеют легкий механический состав, это фация оплывания склонов. Перечисленные склоновые фации заметными переходами сочленяются с фациями отложений днищ БФ и постепенными переходами с образованиями склонов водосборов.

Донная группа фаций включает комплекс осадков, выполняющих днища балочных форм, объединяемые традиционным понятием «балочный аллювий». Она включает две подгруппы – пролювиальную и аллювиальную. Фация *гумидного балочного аллювия* (pd^4) отличается косой слоистостью, линзами песка и дресвы. Фация *пролювиального наилка* (pr^4) – антропогенной пачки балочного аллювия – характеризуется легким составом, часто сгумусированными прослоями и древесными угольками, иногда с техногенными включениями. Фация *перигляциального балочного аллювия* (pd^3) отличается от гумидного следами солифлюкции и криотурбаций. Фации *микроконусов выноса* (dp^{3-4}) наложенных пачек притоков-отвершков отличаются худшей сортировкой и перекрестной слоистостью, нередко бывают оторфованными. Пролувиально-солифлюкционные суглинки фации *перигляциального пролювия* (ps^3) имеют выраженные следы

солифлюкции. На балочной пойме образуется аллювиально-пролювиальная *пойменная* фация (*суходолов*) горизонтально-слоистых суглинков, часто оглеенных (ap^4). По дну вторичных оврагов образуется коллювиально-аллювиальная фация *овражного аллювия* (ca^{3-4}) из полуугловатых обломков в супесчано-суглинистом заполнителе. Фация *ливневых осадков* (cpd^4) имеет косослоистую перекрестную текстуру линзами дресвы, включениями растительности и намытой почвы. При наличии ручья формируется русловая фация *постоянных ручьев* легкого состава (pa^{3-4}).

Почвенная группа состоит из фаций погребенных и современных почв, образующихся в периоды стабилизации эрозионно-аккумулятивных процессов. *Неоплейстоценовая* погребенная почва, сформировавшаяся в эпохи межледниковий, отличается более легким составом и криогенными текстурами. Обычно встречается подзолистая почва (P^3), реже – дерново-подзолистая ($ДП^3$). *Раннеголоценовая* погребенная почва, вероятно, фиксирующая атлантический оптимум голоцена, имеет мощный дерновый горизонт и высокое содержание гумуса. Наиболее распространенным типом является дерново-подзолистый ($ДП^4_{atl}$), реже встречаются дерновый ($Д^4_{atl}$) и дерново-карбонатный ($ДК^4_{atl}$). *Современная* почва, как правило, отличается незначительной мощностью и наличием следов размыва. Преобладающим типом является дерново-подзолистый ($ДП^4$), реже встречаются серые лесные ($СЛ^4$), дерново-луговые ($ДЛ^4$), дерново-карбонатные ($ДК^4$), в балочных формах с постоянными водотоками – дерново-аллювиальные ($ДА^4$).

Устьевая группа. Фация *гумидного пролювия* (p^4) отличается повышенной гумусированностью. Фации *пролювиального наилка* (pr^4) и *перигляциального пролювия* (p^3 или ps^3) встречаются как в днищах балок, так и в конусах выноса. В случае заболачивания формируется лимно-пролювиальная (lp) фация *подпруживания* со следами оглеения и ожелезнения, оторфованная.

Таким образом, транслувий представляет собой парагенетический тип четвертичных осадков. Особенности его состава и строения сформировались путем перемывания балочных отложений водотоками разной динамики.

Список литературы

1. Сергеев А.В. Фациальная расчлененность балочных отложений // Эрозионные, русловые процессы и проблемы гидроэкологии. Материалы V семинара молодых ученых ВУЗов, объединяемых Советом по проблеме эрозионных, русловых и устьевых процессов. Брянск-Москва, 2004. С. 189–194.



СОДЕРЖАНИЕ

<i>Абдуназаров У.К., Стельмах А.Г.</i> КАРБОНАТНЫЕ КОНКРЕЦИИ ЛЕССОВО-ПОЧВЕННЫХ ОТЛОЖЕНИЙ РЕК ЧИРЧИК И АХАНГАРАН	3
<i>Агатова А.Р., Непон Р.К., Жданова А.Н., Хазин Л.Б., Моска П.</i> ПРОБЛЕМЫ ИНТЕРПРЕТАЦИИ ВОЗРАСТА И ЛАНДШАФТНО-КЛИМАТИЧЕСКИХ УСЛОВИЙ ФОРМИРОВАНИЯ ЧЕТВЕРТИЧНЫХ ОЗЕРНЫХ ОТЛОЖЕНИЙ КУРАЙСКО-ЧУЙСКОЙ СИСТЕМЫ ВПАДИН РУССКОГО АЛТАЯ	5
<i>Акпамбетова К.М.</i> ПРОЯВЛЕНИЯ ПРОЦЕССОВ ОПУСТЫНИВАНИЯ В ГОРНОПРОМЫШЛЕННЫХ ЛАНДШАФТАХ КАЗАХСТАНА	6
<i>Алифанов В.М.</i> ПАЛЕОКРИОГЕНЕЗ, ГОЛОЦЕН И СОВРЕМЕННЫЕ ПОЧВЫ	8
<i>Андерсон П.М., Ложкин А.В., Минюк П.С., Недорубова Е.Ю.</i> ПРИРОДНАЯ СРЕДА ВОСТОЧНОЙ АРКТИКИ НА ГРАНИЦЕ КАЛАБРИЯ И ГЕЛАЗИЯ	11
<i>Андреичева Л.Н., Буравская М.Н.</i> ЦИРКОН В ЛЕДНИКОВЫХ ОТЛОЖЕНИЯХ ЕВРОПЕЙСКОГО СЕВЕРО-ВОСТОКА РОССИИ	13
<i>Андреичева Л.Н., Пономарев Д.В.</i> ЛИТОЛОГИЧЕСКИЕ И БИОСТРАТИГРАФИЧЕСКИЕ КРИТЕРИИ РАСЧЛЕНЕНИЯ НЕОПЛЕЙСТОЦЕНА НА СЕВЕРО-ВОСТОКЕ ЕВРОПЕЙСКОЙ РОССИИ	15
<i>Анисимов М.А., Барляев А.Э., Сапелко Т.В., Носевич Е.С., Романенко Ф.А.</i> ПАЛЕОГЕОГРАФИЯ ГОЛОЦЕНА ЗЕМЛИ ФРАНЦА-ИОСИФА, АНАЛИЗ ИЗУЧЕННОСТИ, НОВЫЕ ДАННЫЕ	16
<i>Арсланов Х.А.</i> СОВРЕМЕННОЕ СОСТОЯНИЕ И ПЕРСПЕКТИВЫ ПРИМЕНЕНИЯ РАДИОУГЛЕРОДНОГО МЕТОДА ДЛЯ ДАТИРОВАНИЯ ЧЕТВЕРТИЧНЫХ ОТЛОЖЕНИЙ	18
<i>Астахов А.С., Дарьин А.В., Калугин И.А.</i> РЕКОНСТРУКЦИЯ ПОЗДНЕГОЛОЦЕНОВОЙ ИСТОРИИ КАТАСТРОФИЧЕСКИХ НАВОДНЕНИЙ НА ЗАПАДНОМ ПОБЕРЕЖЬЕ ЯПОНСКОГО МОРЯ ПО ШЕЛЬФОВЫМ СЕДИМЕНТАЦИОННЫМ ЗАПИСЯМ	21
<i>Астахов А.С., Янгуанг Лю, Дарьин А.В., Калугин И.А., Босин А.А.</i> ВОЗМОЖНОСТИ РЕКОНСТРУКЦИИ ЛЕДОВЫХ УСЛОВИЙ АРКТИКИ ПО ВАРИАЦИЯМ ХИМИЧЕСКОГО СОСТАВА ШЕЛЬФОВЫХ ОТЛОЖЕНИЙ (РЕНГЕНОФЛЮОРЕСЦЕНТНОЕ СКАНИРОВАНИЕ НА СИНХРОТРОННОМ ИЗЛУЧЕНИИ)	24
<i>Астахов В.И.</i> КОРРЕЛЯЦИЯ ЛЕДНИКОВЫХ ОБРАЗОВАНИЙ НА УРАЛЬСКОМ СЕВЕРЕ	27
<i>Бадюкова Е.Н.</i> ГЕОМОРФОЛОГИЧЕСКИЙ АНАЛИЗ ПРИ ИНТЕРПРЕТАЦИИ ГЕОЛОГИЧЕСКИХ МАТЕРИАЛОВ (НА ПРИМЕРЕ СЕВЕРНОГО ПРИКАСПИЯ)	29
<i>Байгушева В.С., Матишов Г.Г., Титов В.В.</i> ПАЛЕОЭКОЛОГИЯ ХОЛОДНЫХ КЛИМАТИЧЕСКИХ ЭТАПОВ ПОЗДНЕГО ПЛЕЙСТОЦЕНА В ПЕРИГЛЯЦИАЛЬНОЙ ЗОНЕ ПРИАЗОВЬЯ	31
<i>Бакина Л.Г., Павлова Е.Ю., Крицук С.Г., Питулько В.В.</i> СОДЕРЖАНИЕ И ФРАКЦИОННО-ГРУППОВОЙ СОСТАВ ГУМУСА ОТЛОЖЕНИЙ ЛЕДОВОГО КОМПЛЕКСА РАЙОНА ЯНСКОЙ ПАЛЕОЛИТИЧЕСКОЙ СТОЯНКИ (ЗАПАД ЯНО-ИНДИГИРСКОЙ НИЗМЕННОСТИ)	33



Баранов Д.В., Беляев В.Р., Еременко Е.А., Зарецкая Н.Е., Панин А.В. ВЛИЯНИЕ ПРИЛЕДНИКОВЫХ ГЛЯЦИОИЗОСТАТИЧЕСКИХ ДВИЖЕНИЙ НА РАЗВИТИЕ ДОЛИНЫ ВЕРХНЕЙ ВОЛГИ.....	35
Баранская А.В., Романенко Ф.А., Арсланов Х.А., Петров А.Ю., Максимов Ф.Е. ЧЕТВЕРТИЧНЫЕ ОТЛОЖЕНИЯ ОСТРОВА БЕЛОГО И ПОЛУОСТРОВА ЯВАЙ (АРКТИЧЕСКАЯ ЗАПАДНАЯ СИБИРЬ) (устный).....	37
Беляев В.Р., Гаранкина Е.В., Потапова В.И., Шоркунов И.Г., Андреев П.В., Верлова Т.А. ГЕОЛОГО-ГЕОМОРФОЛОГИЧЕСКОЕ СТРОЕНИЕ И ПОСЛЕЛЕДНИКОВАЯ ИСТОРИЯ РАЗВИТИЯ МАЛЫХ ЭРОЗИОННЫХ ФОРМ ЗАПАДНОГО СКЛОНА КОТЛОВИНЫ оз. НЕРО	39
Белянин П.С., Белянина Н.И., Арсланов Х.А., Максимов Ф.Е., Горнов Д.А. ПОЗДНЕГОЛОЦЕНОВАЯ ИСТОРИЯ РАЗВИТИЯ РАСТИТЕЛЬНОСТИ ЮГО-ЗАПАДНОГО ПОБЕРЕЖЬЯ ЗАЛИВА ПЕТРА ВЕЛИКОГО (ЯПОНСКОЕ МОРЕ)	42
Белянин П.С., Иванов В.В., Леснов С.В., Белянина Н.И., Арсланов Х.А., Максимов Ф.Е. БИОСТРАТИГРАФИЧЕСКИЙ АНАЛИЗ ПОЗДНЕПЛЕЙСТОЦЕН-ГОЛОЦЕНОВЫХ ДОЛИННЫХ ОТЛОЖЕНИЙ В ВЕРХОВЬЯХ Р. ХОР (СРЕДНИЙ СИХОТЭ-АЛИНЬ)	44
Бишев Т.И., Епифанов В.А., Иванов А.В., Яшков И.А. РУКОТВОРНЫЕ ПРОСТРАНСТВЕННО ОРИЕНТИРОВАННЫЕ КОЛЬЦЕВЫЕ ОБЪЕКТЫ ПОВОЛЖЬЯ КАК ВЕРОЯТНЫЕ ГЕОАРХЕОЛОГИЧЕСКИЕ ОБЪЕКТЫ – ПРИГОРИЗОНТНЫЕ ПАЛЕООБСЕРВАТОРИИ	46
Богданов Н.А. ДИАГНОСТИКА ВОЗРАСТА ТИТАНО-ЦИРКОНИЕВЫХ РОССЫПЕЙ НА БЕРЕГУ БАЛТИЙСКОГО МОРЯ.....	48
Болховская Н.С., Поротов А.В. ОСНОВНЫЕ ЭТАПЫ РАЗВИТИЯ РАСТИТЕЛЬНОСТИ И КЛИМАТА ТАМАНСКОГО ПОЛУОСТРОВА В ПОСЛЕДНИЕ 7.4 ТЫСЯЧ ЛЕТ И ИХ КОРРЕЛЯЦИЯ С КОЛЕБАНИЯМИ УРОВНЯ ЧЕРНОГО МОРЯ (устный)	51
Большакиев Д.Ю. О ТЕКТОНИЧЕСКОМ ПРОИСХОЖДЕНИИ ГРЯДОВОГО РЕЛЬЕФА СЕВЕРО-ЗАПАДА НА ПРИМЕРЕ СОЛОВЕЦКИХ ОСТРОВОВ И КАРЕЛЬСКОГО ПЕРЕШЕЙКА.....	53
Бондарев А.А., Тесаков А.С., Дорогов А.Л. НОВЫЕ НАХОДКИ ЧЕТВЕРТИЧНЫХ МЛЕКОПИТАЮЩИХ ИЗ ОКРЕСТНОСТЕЙ г. ОМСКА (ЗАПАДНАЯ СИБИРЬ, РОССИЯ)	56
Борисова О.К., Сидорчук А.Ю., Панин А.В. БОЛЬШИЕ ПОЗДНЕЛЕДНИКОВЫЕ ПАЛЕОУСЛА НА ВОСТОЧНО-ЕВРОПЕЙСКОЙ РАВНИНЕ: РЕКОНСТРУКЦИЯ УСЛОВИЙ ФОРМИРОВАНИЯ	58
Бородатый И.Л. ПРАВЫЙ БЕРЕГ ВЕРХНЕКАМЬЯ И ПОДНЯТИЕ КРАСНЫЙ ЯР – СТРАТОТИПИЧЕСКИЙ УЧАСТОК ПЛЕЙСТОЦЕНА ВЯТСКО-КАМСКОГО МЕЖДУРЕЧЬЯ	59
Борсук О.А. КОМПЛЕКСНЫЙ АНАЛИЗ ГРУБООБЛОМОЧНЫХ ОТЛОЖЕНИЙ ДЛЯ ПАЛЕОГЕОГРАФИЧЕСКИХ РЕКОНСТРУКЦИЙ.....	62
Борцов А.В., Лисицына О.М. РЕКОНСТРУКЦИЯ ПАЛЕОДИНАМИКИ МЕРЗЛОТНЫХ УСЛОВИЙ ПОЗДНЕГО НЕОПЛЕЙСТОЦЕНА И ГОЛОЦЕНА В НОРИЛО-ПЯСИНСКОМ РЕГИОНЕ	64
Будников А.Л. БАЛОЙСКИЙ ФЛАДСТРИМ И ФОРМИРОВАНИЕ ДИЛЮВИАЛЬНЫХ РОССЫПЕЙ ЗОЛОТА (ВОСТОЧНЫЕ САЯНЫ).....	66
Бурова В.В., Никулина Е.Д. ПАЛЕОФАУНА ПОЗДНЕГО ПЛЕЙСТОЦЕНА ПРИБАЙКАЛЬЯ (на примере местонахождения Туяна)	68
Бутвиловский В.В. ЗАКОНЫ ОБРАЗОВАНИЯ И РАЗВИТИЯ РЕЛЬЕФА КАК ОСНОВА ГЕОМОРФОЛОГИЧЕСКИХ КЛАССИФИКАЦИЙ И РЕКОНСТРУКЦИЙ.....	69
Бухсианидзе М. <i>CERVALCES GALLICUS</i> В ФАУНЕ ДМАНИСИ.....	71
Былинская М.Е., Головина Л.А., Радионова Э.П., Покровский Б.Г. ПАЛЕООБСТАНОВКИ В ПРОЛИВЕ ФРАМА ВО ВРЕМЯ СТАДИЙ MIS 2–6, РЕКОНСТРУИРОВАННЫЕ ПО ПАЛЕОБИОЛОГИЧЕСКИМ И ИЗОТОПНЫМ ДАННЫМ	72
Бычкова О.Д. ПРЕДВАРИТЕЛЬНЫЕ РЕЗУЛЬТАТЫ МОРФОМЕТРИЧЕСКОГО АНАЛИЗА ВОЛКА <i>CANIS LUPUS</i> L. ИЗ ПОЗДНЕПАЛЕОЛИТИЧЕСКОЙ СТОЯНКИ АВДЕЕВО (КУРСКАЯ ОБЛАСТЬ, РОССИЯ).....	74



Волкова В.С., Гнибиденко З.Н. О НОВОЙ НИЖНЕЙ ГРАНИЦЕ (2.58 млн лет) ЧЕТВЕРТИЧНОЙ СИСТЕМЫ В ЗАПАДНОЙ СИБИРИ	76
Вольвах (Сизикова) А.О., Зыкина В.С., Зыкин В.С. КОМПЛЕКСНОЕ ИЗУЧЕНИЕ ВЕРХНЕПЛЕЙСТОЦЕНОВОЙ ЛЕССОВО-ПОЧВЕННОЙ СЕРИИ СРЕДНЕГОРЬЯ АЛТАЯ НА ПРИМЕРЕ РАЗРЕЗА УСТЬ-ПУСТЫНКА	78
Воскресенская Т.Н. СТРОЕНИЕ И СОСТАВ НОВЕЙШИХ ОТЛОЖЕНИЙ И ПАЛЕОГЕОГРАФИЯ ПРИХАНКАЙСКОЙ ВПАДИНЫ В ПОЗДНЕМ КАЙНОЗОЕ	80
Галанин А.А. ПОЗДНЕЧЕТВЕРТИЧНЫЕ КРИОПУСТЫНИ ЦЕНТРАЛЬНОЙ ЯКУТИИ	83
Гаранкина Е.В., Беляев В.Р., Беляев Ю.Р., Гарова Е.С., Гуринов А.Л. РЕКОНСТРУКЦИЯ АКТИВНОСТИ СЕЛЕВЫХ ПРОЦЕССОВ НА ОСНОВЕ РАДИОИЗОТОПНОГО ИЗУЧЕНИЯ КОРРЕЛЯТНЫХ ОТЛОЖЕНИЙ В ГОРНЫХ ДОЛИНАХ ХИБИНАХ	86
Герасимова М.В., Митяев М.В. СТОК ВЗВЕШЕННЫХ ВЕЩЕСТВ И ИНТЕНСИВНОСТЬ ЭРОЗИИ ВОДОСБОРОВ ГУБ ЧУПА, МЕДВЕЖЬЯ, КЕРЕТЬ И ЛЕТНЯЯ КАРЕЛЬСКОГО ПОБЕРЕЖЬЯ	87
Гимранов Д.О., Косинцев П.А. ПЕРВАЯ НАХОДКА ДИКООБРАЗА (<i>HYSTRIX</i> SP.) И КАБАНА (<i>SUS SCROFA</i>) В ПОЗДНЕМ ПЛЕЙСТОЦЕНЕ ЮЖНОГО УРАЛА	89
Глазырин Е.А., Курилов П.И., Шейков А.А. КЕРН И КОЛОНКИ ОСАДКОВ ЧЕТВЕРТИЧНЫХ ОТЛОЖЕНИЙ ЮЖНЫХ МОРЕЙ РОССИИ, КАК МАТЕРИАЛЬНЫЙ НОСИТЕЛЬ ДЛЯ ИЗУЧЕНИЯ ЧЕТВЕРТИЧНОГО ПЕРИОДА РЕГИОНА	91
Глушанкова Н.И. РЕКОНСТРУКЦИИ ПОЧВЕННОГО ПОКРОВА В ЛАНДШАФТАХ ПЕРВОЙ ПОЛОВИНЫ СРЕДНЕГО НЕОПЛЕЙСТОЦЕНА НА ТЕРРИТОРИИ БАСЕЙНОВ ДНЕПРА, ДОНА, ВОЛГИ	93
Глушкова О.Ю., Смирнов В.Н. ГЕОМОРФОЛОГИЯ ЛАВОВЫХ ПОТОКОВ ЧЕТВЕРТИЧНЫХ ВУЛКАНОВ АНЮЙСКОЙ ГРУППЫ: СРАВНИТЕЛЬНЫЙ АНАЛИЗ	95
Голованова О.В. НЕОПЛЕЙСТОЦЕН СЕВЕРНОГО ПРИКАСПИЯ В ОБЛАСТИ АСТРАХАНСКОГО ГАЗОКОНДЕНСАТНОГО МЕСТОРОЖДЕНИЯ. СПЕЦИФИКА, СТРУКТУРА И МОДЕЛИ ФОРМИРОВАНИЯ	97
Головачев М.В., Титов В.В. ПАЛЕОЭКОЛОГИЧЕСКИЕ ХАРАКТЕРИСТИКИ И ГЕОГРАФИЧЕСКОЕ РАСПРОСТРАНЕНИЕ ХАЗАРСКОГО ФАУНИСТИЧЕСКОГО КОМПЛЕКСА	99
Голубева Ю.В., Кряжева И.В. РАЗВИТИЕ РАСТИТЕЛЬНЫХ И ФАУНИСТИЧЕСКИХ СООБЩЕСТВ ГОЛОЦЕНА НА ПРИПОЛЯРНОМ УРАЛЕ (ПО РЕЗУЛЬТАТАМ ИЗУЧЕНИЯ ОСАДКОВ ПЕЩЕРНЫХ МЕСТОНАХОЖДЕНИЙ ЩУГЕР И КОЖЫМ)	101
Голубцов В.А., Черкашина А.А., Тухта С.А. КАРБОНАТНЫЕ НОВООБРАЗОВАНИЯ В ПОЧВАХ БАЙКАЛЬСКОГО РЕГИОНА: ПАЛЕОГЕОГРАФИЧЕСКИЕ АСПЕКТЫ ИЗУЧЕНИЯ	103
Горбатов Е.С., Колесников С.Ф. ОЗЕРНО-ЛЕДНИКОВЫЕ ОТЛОЖЕНИЯ ХИБИН	105
Греков И.М., Леонтьев П.А., Сырых Л.С., Субетто Д.А. ПРИМЕНЕНИЕ ГИС В РЕКОНСТРУКЦИИ КОЛЕБАНИЙ УРОВНЯ БЕЛОГО МОРЯ В ГОЛОЦЕНЕ ПО ПАЛЕОЛИМНОЛОГИЧЕСКИМ ДАННЫМ (СОЛОВЕЦКИЙ АРХИПЕЛАГ И ОНЕЖСКИЙ ПОЛУОСТРОВ)	107
Гугалинская Л.А., Алифанов В.М. ПОЗДНЕВАЛДАЙСКИЕ ПОКРОВНЫЕ ЛЕССОВИДНЫЕ СУГЛИНКИ КАК ПОЧВООБРАЗУЮЩИЕ ПОРОДЫ ДЛЯ ГОЛОЦЕНОВЫХ ПОЧВ	109
Данукалова Г.А., Застрожнов А.С. СОСТОЯНИЕ СТРАТИГРАФИЧЕСКОЙ ИЗУЧЕННОСТИ ПЛЕЙСТОЦЕНА НИЖНЕВОЛЖСКОГО РЕГИОНА	111
Дарьин А.В., Бабич В.А., Калугин И.А. ЦИКЛИЧНОСТЬ КЛИМАТИЧЕСКИХ ИЗМЕНЕНИЙ В ЦЕНТРАЛЬНОЙ АЗИИ В ПОЗДНЕМ ГОЛОЦЕНЕ (АНАЛИТИЧЕСКАЯ МИКРОСТРАТИГРАФИЯ ВАРВНЫХ ОСАДКОВ СОЛЕННЫХ ОЗЕР ХАКАСИИ И МОНГОЛИИ)	114
Деев Е.В. АКТИВНЫЕ РАЗЛОМЫ И ПАЛЕОЗЕМЛЕТРЯСЕНИЯ ГОРНОГО АЛТАЯ	115
Демидова С.В., Якубовская Т.В., Рылова Т.Б. СТРАТИГРАФИЧЕСКАЯ СХЕМА КВАРТЕРА БЕЛАРУСИ: НОВАЯ РЕДАКЦИЯ В СВЯЗИ С УВЕЛИЧЕНИЕМ ОБЪЕМА СИСТЕМЫ	117



<i>Дикарев В.А.</i> ИЗОТОПНЫЙ БАЛАНС КИСЛОРОДА ЧЕРНОМОРСКОГО БАССЕЙНА ПОЗДНЕМ ГОЛОЦЕНЕ	119
<i>Друщиц В.А., Садчикова Т.А.</i> ГИДРАТЫ ПРИРОДНОГО ГАЗА В КРИОЛИТОЗОНЕ РАЗЛИЧНЫХ ОБСТАНОВОК КВАРТЕРА	121
<i>Дюжова К.В.</i> РЕКОНСТРУКЦИЯ УСЛОВИЙ СУЩЕСТВОВАНИЯ АНТИЧНОГО ГОРОДА ТАНАИС ПО ДАННЫМ СПОРОВО-ПЫЛЬЦЕВОГО АНАЛИЗА	123
<i>Еникеев Ф.И.</i> ТЕМПЫ ЭКЗОГЕННОГО РАЗВИТИЯ РЕЛЬЕФА ЗАБАЙКАЛЬЯ В ЧЕТВЕРТИЧНОМ ПЕРИОДЕ	125
<i>Епифанов В.А.</i> ГЕОЛОГО-КЛИМАТИЧЕСКАЯ МОДЕЛЬ И ГЕОЛОГИЧЕСКИЕ ОСОБЕННОСТИ ЧЕТВЕРТИЧНОГО И ДРУГИХ ГЛОБАЛЬНЫХ ОЛЕДЕНЕНИЙ ЗЕМЛИ.....	129
<i>Епифанов В.А.</i> КАТАСТРОФИЧЕСКАЯ ДЕГАЗАЦИЯ НЕДР КАК ВЕДУЩИЙ ФАКТОР ГЛОБАЛЬНЫХ ИЗМЕНЕНИЙ КЛИМАТА В КВАРТЕРЕ. ПРИЧИНЫ ВОЗНИКНОВЕНИЯ, ХАРАКТЕР И МАСШТАБЫ ПРОЯВЛЕНИЯ.....	131
<i>Ербаева М.А., Алексеева Н.В., Хензыхенова Ф.И., Намзалова О.Д.</i> ФАУНИСТИЧЕСКИЕ КОМПЛЕКСЫ ЗАПАДНОГО ЗАБАЙКАЛЬЯ, АНАЛОГИ КОМПЛЕКСОВ, ВЫДЕЛЕННЫХ В.И. ГРОМОВЫМ.....	133
<i>Жарков В.А.</i> О ПОЗДНЕЛИХВИНСКО-ДНЕПРОВСКОМ ВОЗРАСТЕ МАКСИМАЛЬНОЙ ФАЗЫ БОРЕАЛЬНОЙ ТРАНСГРЕССИИ В БАССЕЙНЕ Р. ПЕЧОРА (НОВЫЕ ДАННЫЕ).....	135
<i>Зарецкая Н.Е., Панин А.В.</i> ЮГО-ВОСТОЧНАЯ ГРАНИЦА ПОСЛЕДНЕГО ОЛЕДЕНЕНИЯ И ПОДПРУДНЫЕ ПРИЛЕДНИКОВЫЕ ЯВЛЕНИЯ: ОБЗОР СОСТОЯНИЯ ВОПРОСА	137
<i>Застрожнов А.С., Данукалова Г.А., Murray A.</i> НОВЫЕ ДАННЫЕ О ВОЗРАСТЕ ОТЛОЖЕНИЙ НЕОПЛЕЙСТОЦЕНА НИЖНЕВОЛЖСКИХ РАЗРЕЗОВ ПО РЕЗУЛЬТАТАМ OSL ДАТИРОВАНИЯ.....	139
<i>Зиновьев Е.В., Павлова Е.Ю., Питулько В.В.</i> РЕЗУЛЬТАТЫ ПАЛЕОЭНТОМОЛОГИЧЕСКОГО АНАЛИЗА ОТЛОЖЕНИЙ ЛЕДОВОГО КОМПЛЕКСА РАЙОНА ЯНСКОЙ ПАЛЕОЛИТИЧЕСКОЙ СТОЯНКИ (ЗАПАД ЯНО-ИНДИГИРСКОЙ НИЗМЕННОСТИ)	140
<i>Зиновьев А.В., Шидловский Ф.К., Кириллова И.В.</i> ПОЛ И РОСТ В ХОЛКЕ ИСКОПАМЫХ БИЗОНОВ СЕВЕРО-ВОСТОКА РОССИИ (НА ОСНОВЕ ИССЛЕДОВАНИЯ МЕТАПОДИЙ)	142
<i>Зольников И.Д.</i> ГЕОЛОГИЧЕСКОЕ СТРОЕНИЕ, УСЛОВИЯ ФОРМИРОВАНИЯ И ВОЗРАСТ ЧЕТВЕРТИЧНЫХ ТЕРРАСОУВАЛОВ ВЕРХНЕГО ПРИОБЬЯ (БИЙСК–ТОМСК)	144
<i>Зыкин В.С., Зыкина В.С.</i> ДИСКУССИОННЫЕ ПРОБЛЕМЫ И СОВРЕМЕННОЕ СОСТОЯНИЕ СТРАТИГРАФИИ И ПАЛЕОГЕОГРАФИИ КВАРТЕРА ЗАПАДНОЙ СИБИРИ	146
<i>Зыкина В.С., Зыкин В.С., Вольвах А.О., Смолянинова Л.Г., Овчинников И.Ю.</i> ОСОБЕННОСТИ СТРОЕНИЯ ЛЕССОВО-ПОЧВЕННОЙ ПОСЛЕДОВАТЕЛЬНОСТИ ПЛЕЙСТОЦЕНА ПРЕДГОРИЙ СЕВЕРА ГОРНОГО АЛТАЯ (РАЗРЕЗ КРАСНОГОРСКОЕ) (устный).....	148
<i>Зюганова И.С.</i> ГОЛОЦЕНОВЫЕ КАРПОЛОГИЧЕСКИЕ КОМПЛЕКСЫ ЦЕНТРАЛЬНЫХ РАЙОНОВ ВОСТОЧНО-ЕВРОПЕЙСКОЙ РАВНИНЫ	150
<i>Иванова В.В., Никольский П.А.</i> ПРАКТИКА ПРИМЕНЕНИЯ МЕТОДА СТРАТИГРАФИЧЕСКОЙ ПРИВЯЗКИ КОСТЕЙ МЛЕКОПИТАЮЩИХ ПО ОСОБЕННОСТЯМ ИХ МИКРОЭЛЕМЕНТНОГО СОСТАВА НА СЕВЕРО-ВОСТОКЕ РОССИИ	152
<i>Иванова В.В., Щетников А.А., Ербаева М.А., Филинов И.А., Алексеева Н.В.</i> ВЕЩЕСТВЕННЫЙ СОСТАВ ПАЛЕОПОЧВ ТОЛОГОЙСКОГО РАЗРЕЗА (ЗАБАЙКАЛЬЕ) КАК ОТРАЖЕНИЕ ПАЛЕОКЛИМАТИЧЕСКИХ УСЛОВИЙ ИХ ФОРМИРОВАНИЯ	155
<i>Иванишин С.О., Шейков А.А.</i> ХАРАКТЕРИСТИКА ОСАДКОВ ПОВЕРХНОСТИ ДНА КАСПИЙСКОГО МОРЯ ПРИЛЕГАЮЩЕЙ К ОСТРОВУ ТЮЛЕНИЙ	157
<i>Измайлов Я.А., Арсланов Х.А., Гусаков И.Н.</i> МОРСКОЙ ГОЛОЦЕН АЗОВСКОЙ ДЕЛЬТЫ КУБАНИ И ЕГО КОРРЕЛЯЦИЯ С ОСАДКАМИ ЧЕРНОМОРСКОГО ПОБЕРЕЖЬЯ	159



Казьмин С.П. ЛЕССОВО-ПОЧВЕННО-КРИОГЕННАЯ ПОСЛЕДОВАТЕЛЬНОСТЬ СУБАЭРАЛЬНОЙ ФОРМАЦИИ.....	162
Казьмин С.П., Волков И.А. НАДЛЕДЬ-ШЛИРОВАЯ СУБАЭРАЛЬНАЯ ФОРМАЦИЯ АРКТИКИ.....	164
Калмыков Н.П. НАПРАВЛЕННОЕ ИЗМЕНЕНИЕ ПРИРОДНОЙ ОБСТАНОВКИ В ПЛЕЙСТОЦЕНЕ ЮГА ВОСТОЧНОЙ СИБИРИ.....	166
Каревская И.А. ЛАНДШАФТЫ СРЕДНЕГО НЕОПЛЕЙСТОЦЕНА НА ДАЛЬНОМ ВОСТОКЕ РОССИИ ПО ПАЛИНОЛОГИЧЕСКИМ ДАННЫМ	168
Каревская И.А., Мухаметшина Е.О. ЛАНДШАФТЫ НАЧАЛА ПОЗДНЕГО ПЛЕЙСТОЦЕНА БАСЕЙНА ВЕРХНЕЙ ВОЛГИ ПО ПАЛИНОЛОГИЧЕСКИМ ДАННЫМ	170
Карпухина Н.В., Константинов Е.А., Шилова О.С. НОВЫЕ ДАННЫЕ ОБ ОСАДКОНАКОПЛЕНИИ И РАЗВИТИИ ОЗЕР ЦЕНТРАЛЬНОЙ ЧАСТИ ПСКОВСКОЙ НИЗМЕННОСТИ	172
Картозия А.А. РАЗЛИЧИЯ МЕЖДУ КРИОГЕННЫМИ И ОПОЛЗНЕВЫМИ ДЕФОРМАЦИЯМИ В ОТЛОЖЕНИЯХ ТЕРРАСОВЫХ КОМПЛЕКСОВ ЮГА СИБИРИ.....	173
Киселев Д.Н., Котова Я.А. О ПЕРИГЛЯЦИАЛЬНОМ ГЕНЕЗИСЕ КОЛЬЦЕВЫХ СТРУКТУР СЕВЕРНОГО ПОБЕРЕЖЬЯ РЫБИНСКОГО ВОДОХРАНИЛИЩА	175
Кискина А.Р., Петров А.Ю., Савельева Л.А., Рыбалко А.Е. ПЕРВЫЕ РЕЗУЛЬТАТЫ РАДИОУГЛЕРОДНОГО ДАТИРОВАНИЯ ДОННЫХ ОТЛОЖЕНИЙ ПЕТРОЗАВОДСКОЙ ГУБЫ ОНЕЖСКОГО ОЗЕРА.....	179
Клементьев А.М., Орешников И.А. ПРОМЫСЛОВАЯ ФАУНА НА АФОНТОВОЙ ГОРЕ-II: ЮГО-ЗАПАДНАЯ ГРУППА РАСКОПОВ 2014 ГОДА.....	181
Клювиткина Т.С., Полякова Е.И. МИКРОВОДОРОСЛИ В ПАЛЕОГЕОГРАФИЧЕСКИХ РЕКОНСТРУКЦИЯХ ЛЕДОВЫХ УСЛОВИЙ МОРЯ ЛАПТЕВЫХ.....	183
Кокин О.В., Кириллова А.В. ЗНАЧЕНИЕ ФЕНОМЕНА ЛЕДНИКОВЫХ ПУЛЬСАЦИЙ ПРИ РЕКОНСТРУКЦИЯХ ЭВОЛЮЦИИ ЧЕТВЕРТИЧНОГО ОЛЕДЕНЕНИЯ	186
Коковкин А.А. НЕОПЛЕЙСТОЦЕН-ГОЛОЦЕНОВЫЙ РУБЕЖ В СТРУКТУРИРОВАНИИ КОНТИНЕНТАЛЬНОЙ КОРЫ, ЕГО ГЕОЛОГИЧЕСКИЕ ИНДИКАТОРЫ И ВОЗМОЖНАЯ ПРИРОДА	188
Коломиец В.Л. ЛИТОЛОГО-СТРАТИГРАФИЧЕСКИЙ И ПАЛЕОГЕОГРАФИЧЕСКИЙ АНАЛИЗ ОСАДОЧНЫХ ТОЛЩ КВАРТЕРА ТУНКИНСКОЙ ВПАДИНЫ (БАЙКАЛЬСКИЙ РИФТ).....	190
Коломиец В.Л., Будаев Р.Ц. ОСАДОЧНЫЕ ТОЛЩИ ТЕРРАСОВОГО КОМПЛЕКСА УСТЬ-ДЖИДИНСКОЙ ВПАДИНЫ: ЛИТОЛОГИЯ, ГЕНЕЗИС И ПАЛЕОГЕОГРАФИЯ (ЗАБАЙКАЛЬСКАЯ СИБИРЬ)	192
Колфсхотен ван Т. МЕСТОНАХОЖДЕНИЕ РАННЕГО ПАЛЕОЛИТА ШЁНИНГЕН (ГЕРМАНИЯ): ДАТИРОВАНИЕ, ЭКОНОМИКА И ПОВЕДЕНИЕ ДРЕВНИХ ЛЮДЕЙ	195
Константинов Е.А., Карпухина Н.В., Гаранкина Е.В., Беляев В.Р., Бричева С.С., Гуринов А.Л., Захаров А.Л. НОВЫЕ ДАННЫЕ ПО СТРОЕНИЮ ДОННЫХ ОТЛОЖЕНИЙ И ТЕРРАС ОЗЕРА НЕРО	196
Корона О.М., Павлова Е.Ю., Питулько В.В. ЛАНДШАФТНЫЕ ИЗМЕНЕНИЯ В РАЙОНЕ ЯНСКОЙ ПАЛЕОЛИТИЧЕСКОЙ СТОЯНКИ В КОНЦЕ ПОЗДНЕГО НЕОПЛЕЙСТОЦЕНА (НА ОСНОВЕ РЕЗУЛЬТАТОВ ПАЛЕОКАРПОЛОГИЧЕСКОГО АНАЛИЗА).....	198
Кортаев В.Н. УСТЬЕВЫЕ ОСАДОЧНЫЕ СИСТЕМЫ.....	200
Корсакова О.П., Колька В.В., Вашков А.А., Баранская А.В., Толстобров Д.С. СОВРЕМЕННАЯ ТЕКТОНИКА ПОБЕРЕЖЬЯ КАНДАЛАКШСКОГО ЗАЛИВА (БЕЛОЕ МОРЕ).....	201
Костромина Н.А., Савельева Л.А., Федоров Г.Б. ПЕРВЫЕ РЕЗУЛЬТАТЫ ИЗУЧЕНИЯ ВЫСОКИХ ТЕРРАС ОЗЕРА ТАЙМЫР НА ЕГО СЕВЕРНОМ ПОБЕРЕЖЬЕ	204
Котлер С.А. ЗАКОНОМЕРНОСТИ СТРОЕНИЯ И ФОРМИРОВАНИЯ АЛЛЮВИАЛЬНЫХ ОТЛОЖЕНИЙ И РЕЛЬЕФА В ПОЗДНЕМ НЕОПЛЕЙСТОЦЕНЕ-ГОЛОЦЕНЕ В ДОЛИНАХ РЕК КАТУНЬ И ЧУЯ (ГОРНЫЙ АЛТАЙ).....	206



Кошелева Е.А. ПРИМЕНЕНИЕ МЕТОДОВ ФИТОИНДИКАЦИИ ПРИ РЕКОНСТРУКЦИИ ПАЛЕОЛАНДШАФТОВ	208
Кряжева И.В. МАТЕРИАЛЫ К ИСТОРИИ ФОРМИРОВАНИЯ СОВРЕМЕННОЙ МИКРОТЕРИОФАУНЫ ГРЯДЫ ЧЕРНЫШЕВА	209
Кублицкий Ю.А., Субетто Д.А., Лаврова Н.Б., Кулькова М.А., Нестерова Л.А., Александрова К.В. ИЗМЕНЕНИЯ ПРИРОДНЫХ УСЛОВИЙ И ПЕРВЫЕ СЛЕДЫ АНТРОПОГЕННОЙ ДЕЯТЕЛЬНОСТИ НА ВИШТЫНЕЦКОЙ ВОЗВЫШЕННОСТИ (КАЛИНИНГРАДСКАЯ ОБЛАСТЬ) В ГОЛОЦЕНЕ	212
Кузьмина О.Б., Хазина И.В., Смирнов П.В., Константинов О.А., Агатова А.Р. ОБОСНОВАНИЕ ЧЕТВЕРТИЧНОГО ВОЗРАСТА (ПАЛИНОЛОГИЧЕСКИЙ, РАДИОУГЛЕРОДНЫЙ АНАЛИЗЫ) ОТЛОЖЕНИЙ, ПЕРЕКРЫВАЮЩИХ ИШИМСКУЮ СВИТУ (ВЕРХНИЙ МИОЦЕН) НА ЮГЕ ТЮМЕНСКОЙ ОБЛАСТИ (ЗАПАДНАЯ СИБИРЬ)	213
Лавров А.С., Потапенко Л.М. О ПРОДОЛЖИТЕЛЬНОСТИ ГОЛОЦЕНА И ОБ ЭПИГОЛОЦЕНОВОМ ОЛЕДЕНЕНИИ (ПАЛИНОХРОНОЛОГИЧЕСКИЙ МЕТОД: ПЕРВЫЕ РЕЗУЛЬТАТЫ)	216
Лаврова Н.Б. ПАЛЕОГЕОГРАФИЯ ПОЗДНЕЛЕДНИКОВЬЯ – ГОЛОЦЕНА ЮГО–ВОСТОЧНОЙ КАРЕЛИИ	218
Лаврушин Ю.А. ДЕНУДАЦИОННЫЕ ПРОЦЕССЫ ЛАТЕРАЛЬНОЙ ЧАСТИ ПЛАКОРА, СЛОЖЕННОГО РЫХЛЫМИ ОТЛОЖЕНИЯМИ, КАК ВАЖНЕЙШИЙ ЭЛЕМЕНТ ЕГО ДЕСТРУКЦИИ	220
Ларин С.И., Лаухин С.А., Алексеева В.А., Максимов Ф.Е. ОБ ОТРАЖЕНИИ СТАДИЙ САРТАНСКОГО ОЛЕДЕНЕНИЯ В ОСАДКАХ ИШИМ-ИРТЫШСКОГО МЕЖДУРЕЧЬЯ (ЮГ ВНЕЛЕДНИКОВОЙ ЗОНЫ ЗАПАДНОЙ СИБИРИ)	222
Лаухин С.А., Пушкарь В.С., Черепанова М.В. СОПОСТАВЛЕНИЕ ПРИРОДНОЙ СРЕДЫ СИБИРИ И ДАЛЬНЕГО ВОСТОКА НА ВРЕМЕННОМ СРЕЗЕ МИС-5	224
Лев С.Ю., Тумской В.Е. ПРИРОДНЫЕ ДЕФОРМАЦИИ ОТЛОЖЕНИЙ НА ЗАРАЙСКОЙ ВЕРХНЕПАЛЕОЛИТИЧЕСКОЙ СТОЯНКЕ (устный)	226
Левина Н.Б., Сорокина Е.П., Мешалкин К.А. РОЛЬ ГЕОЛОГО-ГЕОМОРФОЛОГИЧЕСКИХ ОСОБЕННОСТЕЙ И ТЕКТОНИЧЕСКОЙ АКТИВНОСТИ В ФОРМИРОВАНИИ ЛАНДШАФТОВ НАДЫМ-ТАЗОВСКОГО МЕЖДУРЕЧЬЯ (ЗАПАДНАЯ СИБИРЬ)	228
Левитан М.А., Друщиц В.А., Антонова Т.А., Гельви Т.Н. ФАЦИАЛЬНОЕ СТРОЕНИЕ И КОЛИЧЕСТВЕННЫЕ ПАРАМЕТРЫ ПЛЕЙСТОЦЕНОВЫХ ОТЛОЖЕНИЙ ЕВРАЗИИ	231
Леонова Е.В., Сердюк Н.В., Спиридонова Е.А., Тесаков А.С., Чернышева Е.В. АРХЕОЛОГИЧЕСКИЕ ПАМЯТНИКИ ГУБСКОГО УЩЕЛЬЯ РУБЕЖА ПЛЕЙСТОЦЕНА И ГОЛОЦЕНА: ХРОНОЛОГИЯ, СТРАТИГРАФИЯ, ПРИРОДНОЕ ОКРУЖЕНИЕ	233
Ликотов Е.Ю. ДИАГНОСТИЧЕСКИЕ ПРИЗНАКИ ГАЛЬКИ ИЗ АЛЛЮВИЯ, ЛЕДНИКОВЫХ И КРИОГЕННЫХ ОБРАЗОВАНИЙ И КОНГЛОМЕРАТОВ	235
Лобанов Г.В., Чубур А.А., Гурьянов В.Н., Протасова А.П., Тришкин Б.В. ИСТОРИЧЕСКИЕ И ГЕОГРАФИЧЕСКИЕ ЗАКОНОМЕРНОСТИ ОСВОЕНИЯ ДОЛИН РЕК БАСЕЙНА ВЕРХНЕГО ДНЕПРА В ПАЛЕОЛИТЕ–СРЕДНЕВЕКОВЬЕ	237
Лоскутов Ю.И. АРКТИДА – ГИПЕРБОРЕЯ СУЩЕСТВОВАЛА!	239
Мавлюдов Б.Р., Кадебская О.И., Базарова Е.П., Кудерина Т.М., Эмба Я.А. ОТЛОЖЕНИЯ НОВОАФОНСКОЙ ПЕЩЕРЫ	241
Макаров С.А., Арсланов Х.А., Черкашина А.А., Максимов Ф.Е., Петров А.Ю., Старикова А.А. ХРОНОЛОГИЯ ЗЕМЛЕТРЯСЕНИЙ И ИХ ПОСЛЕДСТВИЯ В ГОЛОЦЕНЕ ПО ДАННЫМ РАДИОУГЛЕРОДНОГО АНАЛИЗА В ЦЕНТРАЛЬНОЙ И ЮЖНЫХ ЧАСТЯХ БАЙКАЛЬСКОЙ РИФТОВОЙ ЗОНЫ	243
Макарова Н.В., Суханова Т.В. ИЗМЕНЕНИЕ СТРУКТУРНЫХ ПЛАНОВ В ЧЕТВЕРТИЧНОЕ ВРЕМЯ НА ТЕРРИТОРИИ ВОСТОЧНО-ЕВРОПЕЙСКОЙ ПЛАТФОРМЫ И ПРИЛЕЖАЮЩЕЙ ЧАСТИ СКИФСКОЙ ПЛИТЫ	245



Макеев А.О., Русаков А.В., Лебедева М.П., Багрова С.М., Соснова Е.О., Курбанов Р.Н., Янина Т.А. ПАЛЕОПОЧВЫ КАК ИНДИКАТОР ДИНАМИКИ ПРИРОДНОЙ СРЕДЫ БАССЕЙНА НИЖНЕЙ ВОЛГИ ЗА ПОСЛЕДНИЙ МЕЖЛЕДНИКОВО-ЛЕДНИКОВЫЙ МАКРОЦИКЛ	247
Маркова Е.А. ДЕСПЕЦИАЛИЗАЦИЯ ЗУБНОЙ СИСТЕМЫ В СОВРЕМЕННЫХ ПОПУЛЯЦИЯХ СЕРЫХ ПОЛЕВОК (ПОДРОД MICROTUS): ПРИМЕРЫ, ПРИЧИНЫ И ПОТЕНЦИАЛЬНОЕ ЗНАЧЕНИЕ ДЛЯ ИНТЕРПРЕТАЦИИ ЧЕТВЕРТИЧНОЙ ИСКОПАЕМОЙ ЛЕТОПИСИ ARVICOLINAE	249
Марченко-Ваганова Т.И., Исаков В.А. ЛИТОЛОГО-ПАЛИНОЛОГИЧЕСКАЯ ХАРАКТЕРИСТИКА ВЕРХНЕПЛЕЙСТОЦЕНОВЫХ ОТЛОЖЕНИЙ В БАССЕЙНЕ р. КУИ	251
Махинов А.Н., Махинова А.Ф. ЛЕДНИКОВЫЕ И ПЕРИГЛЯЦИАЛЬНЫЕ ФОРМЫ РЕЛЬЕФА В СОВРЕМЕННЫХ ЛАНДШАФТАХ ПРИАМУРЬЯ И ПРИХОТЬЯ	253
Мелик-Адамян Г.У. БИОСТРАТИГРАФИЧЕСКОЕ И ПАЛЕОЭКОЛОГИЧЕСКОЕ ЗНАЧЕНИЕ ВЕРХНЕОПЛЕЙСТОЦЕНОВОЙ ТЕРИОФАУНЫ ВПАДИН ДОЛИНЫ р. ПАМБАК СЕВЕРНОЙ АРМЕНИИ.....	256
Минюк П.С., Борходоев В.Я. ГЕОХИМИЧЕСКИЕ И МИНЕРАЛОГИЧЕСКИЕ ДАННЫЕ БИОГЕННОГО И АУТИГЕННОГО ОСАДКОАКОПЛЕНИЯ В ОЗЕРЕ ЭЛЬГЫГЫТГЫН: КЛИМАТОСТРАТИГРАФИЧЕСКОЕ ЗНАЧЕНИЕ	258
Митяев М.В., Герасимова М.В. СТОК ВЗВЕШЕННОГО ВЕЩЕСТВА И ИНТЕНСИВНОСТЬ ЭРОЗИИ НА МУРМАНСКОМ ПОБЕРЕЖЬЕ	260
Назаров Д.В. ОПОРНЫЕ РАЗРЕЗЫ ПЛЕЙСТОЦЕНА СЕВЕРА СИБИРИ НА р. АГАПА	262
Назаров Н.Н., Копытов С.В. ПОЗДНЕВАЛДАЙСКИЙ ФЛЮВИАЛЬНЫЙ МОРФОЛИТОГЕНЕЗ ЮЖНОЙ ЧАСТИ КЕЛЬТМИНСКОЙ ЛОЖБИНЫ	264
Найдина О.Д., Баух Х.А. АРКТИЧЕСКИЙ ШЕЛЬФ: ИЗМЕНЕНИЯ ПРИРОДНОЙ СРЕДЫ И КЛИМАТ РЕГИОНА МОРЯ ЛАПТЕВЫХ В ПОЗДНЕМ ПОСЛЕЛЕДНИКОВЬЕ	266
Наумов А.Н., Бурнатный С.С., Минюк П. С., Зубов А.Г. ПЕТРОМАГНИТНАЯ И МАГНИТОМИНЕРАЛОГИЧЕСКАЯ ХАРАКТЕРИСТИКИ ВЕРХНЕПЛЕЙСТОЦЕНОВЫХ ОТЛОЖЕНИЙ РАЗРЕЗА ПОЛОВИНКА ЦЕНТРАЛЬНО-КАМЧАТСКОЙ ДЕПРЕССИИ	258
Непон Р.К., Агатова А.Р. РАДИОУГЛЕРОДНАЯ ХРОНОЛОГИЯ СОБЫТИЙ ГОЛОЦЕНА МЕЖГОРНЫХ ВПАДИН ЮГО-ЗАПАДНОЙ ТУВЫ	270
Николаева С.Б., Евзеров В.Я. О ПРОЯВЛЕНИЯХ ГОЛОЦЕНОВОЙ ТЕКТониКИ В РЕЛЬЕФЕ И ДОННЫХ ОСАДКАХ ОЗЕР РАЙОНА КОЛЬСКОГО ЗАЛИВА БАРЕНЦЕВА МОРЯ	271
Никонов А.А. СТРУКТУРЫ ЛАТЕРАЛЬНОГО СЖАТИЯ В РЫХЛЫХ ОТЛОЖЕНИЯХ НА СЕВЕРО-ЗАПАДЕ ВОСТОЧНО-ЕВРОПЕЙСКОЙ ПЛАТФОРМЫ И ИХ ИНТЕРПРЕТАЦИЯ.....	273
Никонов А.А., Шварев С.В., Николаева С.Б., Родкин М.В. ОПОРНЫЕ УЧАСТКИ КОМПЛЕКСНОГО ИЗУЧЕНИЯ ГОЛОЦЕНОВЫХ ПАЛЕОЗЕМЛЕТРЯСЕНИЙ ВОСТОЧНОЙ ЧАСТИ ФЕННОСКАНДИНАВСКОГО ЩИТА – МЕТОДЫ, СПОСОБЫ ПАРАМЕТРИЗАЦИИ, РЕЗУЛЬТАТЫ.....	276
Новенко Е.Ю., Шумиловских Л.С., Руденко О.В., Зюганова И.С., Дюжова К.В. ДИНАМИКА ЛАНДШАФТОВ НА ЮЖНОЙ ГРАНИЦЕ ЛЕСНОЙ ЗОНЫ ВОСТОЧНО-ЕВРОПЕЙСКОЙ РАВНИНЫ В ГОЛОЦЕНЕ.....	279
Овсепян Я.С., Талденкова Е.Е., Баух Х.А. РЕКОНСТРУКЦИЯ ЭТАПОВ ГОЛОЦЕНОВОЙ ТРАНСГРЕССИИ МОРЯ ЛАПТЕВЫХ ПО МИКРОПАЛЕОНТОЛОГИЧЕСКИМ ДАННЫМ ИЗ ШЕЛЬФОВЫХ КОЛОНОК	282
Овчинникова Д.Д., Якимова А.А. ХАРАКТЕРИСТИКА МИКРОСТРУКТУРЫ ЭМАЛИ ЩЕЧНЫХ ЗУБОВ ПОЛЕВОК (ARVICOLINAE, CRICETIDAE) ИЗ МЕСТОНАХОЖДЕНИЯ ЗВЕРИНОГОЛОВСКОЕ (ЮЖНОЕ ЗАУРАЛЬЕ).....	284
Ожерельев Д.В. ОСОБЕННОСТИ ФОРМИРОВАНИЯ КУЛЬТУРНЫХ ОТЛОЖЕНИЙ СТОЯНКИ ЭПОХИ ОЛДОВАНА МУХКАЙ ПА (СЕВЕРО-ВОСТОЧНЫЙ КАВКАЗ).....	285
Орлов Н.А., Титов В.В., Тесаков А.С. НОВЫЕ ДАННЫЕ ПО ФАУНЕ ХАПРОВСКОГО ФАУНИСТИЧЕСКОГО КОМПЛЕКСА (ПОЗДНИЙ ПЛИОЦЕН – РАННИЙ ПЛЕЙСТОЦЕН) СЕВЕРО-ВОСТОЧНОГО ПРИАЗОВЬЯ	287



Осинцева Н. В., Горбунова Т. А., Шмидт И. В., Штойбле Х. НОВЫЕ ДАННЫЕ ПО ГЕОМОРФОЛОГИИ АРХЕОЛОГИЧЕСКОГО ПАМЯТНИКА ЧЕРНООЗЕРЬЕ II (ОМСКАЯ ОБЛАСТЬ).....	289
Оськина Н.С., Хусид Т.А., Либина Н.В., Доманов М.М. ПЕРЕНОС ТЕПЛОВОДНЫХ ПЛАНКТОННЫХ ФОРАМИНИФЕР АТЛАНТИЧЕСКИМИ ТЕЧЕНИЯМИ В КАРСКОЕ МОРЕ	291
Павлова М.Р., Галанин А.А., Шапошников Г.И., Рудая Н.А. ОСОБЕННОСТИ ОСАДКОНАКОПЛЕНИЯ И ПАЛИНОЛОГИЧЕСКАЯ ХАРАКТЕРИСТИКА ПОЗДНЕЧЕТВЕРТИЧНЫХ ОТЛОЖЕНИЙ ДОЛИНЫ РЕКИ СУОЛА (ЦЕНТРАЛЬНАЯ ЯКУТИЯ).....	294
Паластрова Е.С., Косинцев П.А. БЕЛКИ (<i>PTEROMYS VOLANS</i> Linnaeus, 1758; <i>SCIURUS VULGARIS</i> Linnaeus, 1758) В ПЛЕЙСТОЦЕНЕ И ГОЛОЦЕНЕ ЕВРОПЫ И СЕВЕРНОЙ АЗИИ.....	296
Панин П.Г., Тимирева С.Н., Кононов Ю.М., Филиппова К.Г. ПРЕДВАРИТЕЛЬНЫЕ ДАННЫЕ ИЗУЧЕНИЯ ЛЕССОВО-ПОЧВЕННОЙ ФОРМАЦИИ РАЗРЕЗА КУЛИКОВСКОЕ (ПРИАЗОВЬЕ).....	298
Паранина А.Н., Паранин Р.В. ПРОБЛЕМЫ ГЕОАРХЕОЛОГИИ ПОБЕРЕЖИЙ БЕЛОГО МОРЯ (стенд).....	300
Пахомов М.М. РОЛЬ НОВЕЙШЕЙ ТЕКТониКИ В ФОРМИРОВАНИИ ПРИРОДНОЙ СРЕДЫ ГОР СРЕДНЕЙ АЗИИ В КАЙНОЗОЕ (НА ПРИМЕРЕ ПАМИРА)	302
Певзнер М.М., Смышляева О.И., Нечушкин Р.И., Каримов Т.Д., Большакова В.В., Яшина О.В. НОВЫЕ РАДИОУГЛЕРОДНЫЕ ДАТЫ ПО ОПОРНЫМ РАЗРЕЗАМ РЫХЛЫХ ОТЛОЖЕНИЙ СРЕДНЕГО/ПОЗДНЕГО ПЛЕЙСТОЦЕНА КАМЧАТКИ.....	304
Пестова Л.Е., Шкатова В.К. РАСПРОСТРАНЕНИЕ ЛЕССОВЫХ ОБРАЗОВАНИЙ НА ТЕРРИТОРИИ РФ	306
Писарева В.В., Фаустова М.А. ПРИРОДНЫЕ УСЛОВИЯ НАЧАЛА КВАРТЕРА	308
Писарева В.В., Судакова Н.Г., Фаустова М.А. ПРОБЛЕМА СТРАТИГРАФИИ СРЕДНЕГО НЕОПЛЕЙСТОЦЕНА ВОСТОЧНОЙ ЕВРОПЫ	311
Писарчук Н.М., Козлов Е.А. КЛЮЧЕВЫЕ ОСОБЕННОСТИ ФОНА ОСАДКОНАКОПЛЕНИЯ ДЛЯ ОЗЕР БЕЛАРУСИ В МУРАВИНСКОМ И ГОЛОЦЕНОВОМ МЕЖЛЕДНИКОВЬЯХ	314
Питулько В.В., Павлова Е.Ю., Никольский П.А. РАССЕЛЕНИЕ ЧЕЛОВЕКА В АРКТИКЕ В ПЕРВОЙ ПОЛОВИНЕ МИС 3: НОВЫЕ ДАННЫЕ	316
Пономарев Д.В., Косинцев П.А. ЗНАЧЕНИЕ НАХОДКИ ПОЗДНЕЛЕДНИКОВЫХ ОСТАТКОВ ВЫХУХОЛИ НА КРАЙНЕМ СЕВЕРО-ВОСТОКЕ ЕВРОПЫ ДЛЯ ПАЛЕОГИДРОЛОГИЧЕСКИХ РЕКОНСТРУКЦИЙ	318
Пономаренко Д.С. ТАКСОНОМИЧЕСКАЯ ДИАГНОСТИКА ИСКОПАЕМЫХ НОР РОЮЩИХ МЛЕКОПИТАЮЩИХ В ПОЧВАХ ВЕРХНЕГО ПЛЕЙСТОЦЕНА-ГОЛОЦЕНА РУССКОЙ РАВНИНЫ.....	320
Попова Н.Н. ЭОПЛЕЙСТОЦЕН ПРАВОБЕРЕЖЬЯ Р. ЕНИСЕЙ (ТУНГУССКИЙ РАЙОН).....	321
Поротов А.В., Сударев Р.И., Гарбузов Г.П. ГЕОАРХЕОЛОГИЧЕСКИЕ ИССЛЕДОВАНИЯ В ДОЛИНЕ КУБАНИ	324
Правкин С.А., Большианов Д.Ю. НОВЫЕ ДАННЫЕ ПО СТРОЕНИЮ И ВОЗРАСТУ ТЕРРАС ДОЛИНЫ р. ЛЕНЫ	326
Прейс Ю.И. СТРАТИГРАФИЧЕСКИЕ РУБЕЖИ В ТОРФЯНЫХ ОТЛОЖЕНИЯХ БОЛОТНЫХ ЭКОСИСТЕМ ЛЕСНОЙ ЗОНЫ ЗАПАДНОЙ СИБИРИ – ИНДИКАТОРЫ ПЕРЕХОДНЫХ ПРИРОДНЫХ ЭТАПОВ В ГОЛОЦЕНЕ (устный)	328
Пузаченко А.Ю., Маркова А.К. ЭВОЛЮЦИЯ ФАУНИСТИЧЕСКОГО КОМПЛЕКСА КРУПНЫХ МЛЕКОПИТАЮЩИХ ЕВРОПЫ В КОНЦЕ РАННЕГО ПЛЕЙСТОЦЕНА И В СРЕДНЕМ ПЛЕЙСТОЦЕНЕ	330
Рекант П.В., Гусев Е.А., Артемьева Д.Е., Зархидзе Д.В., Шкарубо С.И. ПОДВОДНЫЕ ГРАНИЦЫ НОВОЗЕМЕЛЬСКОГО ОЛЕДЕНЕНИЯ ПО СЕЙСМОАКУСТИЧЕСКИМ ДАННЫМ	332



<i>Рековец Л.И., Рабиняк Е., Стржала Т.</i> ПРЕДВАРИТЕЛЬНЫЕ ИТОГИ И ПЕРСПЕКТИВЫ ИЗУЧЕНИЯ мтДНК ОСТАТКОВ МЛЕКОПИТАЮЩИХ ПЕРИГЛЯЦИАЛЬНЫХ ФАУН ЕВРОПЫ.....	335
<i>Романенко Ф.А.</i> ТОРФЯНИКИ НА ПОБЕРЕЖЬЯХ АРКТИЧЕСКИХ МОРЕЙ: ВОЗРАСТ И УСЛОВИЯ ФОРМИРОВАНИЯ	337
<i>Руденко О.В., Новенко Е.Ю., Волкова Е.М., Мазей Н.Г.</i> ДИНАМИКА РАСТИТЕЛЬНОСТИ ЛЕВОБОЕРЕЖЬЯ ВЕРХНЕЙ ОКИ В ПОЗДНЕМ ГОЛОЦЕНЕ (ПО МАТЕРИАЛАМ ИЗУЧЕНИЯ БОЛОТНЫХ ОТЛОЖЕНИЙ)	339
<i>Руденко О.В., Талденкова Е.Е., Чистякова Н.О.</i> НОВЫЕ МИКРОПАЛЕОНТОЛОГИЧЕСКИЕ И ЛИТОЛОГИЧЕСКИЕ ДАННЫЕ ИЗ ЦЕНТРАЛЬНОЙ ВПАДИНЫ (БАРЕНЦЕВО МОРЕ)	341
<i>Рыбалко А.Е., Токарев М.Ю., Субетто Д.А., Локтев А.С., Корост Д.В., Савельева Л.А.</i> НОВЫЕ ДАННЫЕ ПО СТРОЕНИЮ ЧЕТВЕРТИЧНОГО ПОКРОВА И ОСОБЕННОСТЯМ ПАЛЕОГЕОГРАФИЧЕСКОГО РАЗВИТИЯ В ПОЗДНЕМ НЕОПЛЕЙСТОЦЕНЕ-ГОЛОЦЕНЕ В ВОДНЫХ БАССЕЙНАХ ПО ВОСТОЧНОЙ ПЕРИФЕРИИ БАЛТИЙСКОГО КРИСТАЛЛИЧЕСКОГО ЩИТА	343
<i>Рыжов Ю.В., Голубцов В.А., Арсланов Х.А., Максимов Ф.Е., Старикова А.А.</i> ЭТАПЫ ПОЗДНЕПЛЕЙСТОЦЕНОВОГО ПЕДОГЕНЕЗА НА ЮГЕ СИБИРИ.....	345
<i>Рыжов Ю.В., Константинов М.В.</i> НИЗКИЕ РЕЧНЫЕ ТЕРРАСЫ РЕК ПРИБАЙКАЛЬЯ И ЗАБАЙКАЛЬЯ: СТРОЕНИЕ, ЭТАПЫ ФОРМИРОВАНИЯ И ЗАСЕЛЕНИЯ ДРЕВНИМ ЧЕЛОВЕКОМ.....	347
<i>Ряценко Т.Г., Ухова Н.Н., Штельмах С.И., Лоншаков Г.С.</i> МИКРОСТРУКТУРА, ХИМИЧЕСКИЙ И МИКРОЭЛЕМЕНТНЫЙ СОСТАВ ОСАДКОВ СЕВЕРО-ВОСТОЧНОГО ШЕЛЬФА В РАЙОНЕ САХАЛИНА (ЮЖНО-КИРИНСКОЕ МЕСТОРОЖДЕНИЕ УГЛЕВОДОРОДОВ)	349
<i>Савельева Л.А., Лудикова А.В., Рудой А.С.</i> НОВЫЙ РАЗРЕЗ МИКУЛИНСКИХ ОТЛОЖЕНИЙ В ЗАОНЕЖЬЕ	351
<i>Садчикова Т.А., Чепалыга А.Л.</i> ИСТОЧНИКИ ТЕРРИГЕННОГО МАТЕРИАЛА РАЗРЕЗА ЭЧКИ-ДАГ (ЭОПЛЕЙСТОЦЕН КРЫМА) В СВЯЗИ С ИЗМЕНЕНИЕМ УРОВНЯ ГУРИЙСКОГО БАССЕЙНА	354
<i>Сапелко Т.В.</i> ДИНАМИКА ПРЕОБРАЗОВАНИЯ ОЗЕРНЫХ ЭКОСИСТЕМ ЕВРОПЕЙСКОЙ ЧАСТИ РОССИИ КАК ПОКАЗАТЕЛЬ ПЕРЕХОДНЫХ ЭТАПОВ ПОЗДНЕГО ПЛЕЙСТОЦЕНА И ГОЛОЦЕНА	358
<i>Сафарова С.А.</i> РОЛЬ АЭРОЗОЛЬНОЙ ВЗВЕСИ В ЗАГРЯЗНЕНИИ АТМОСФЕРЫ И ОБРАЗОВАНИИ МОРСКИХ ОСАДКОВ	360
<i>Саядян Ю.В., Хачатрян В.А.</i> ГЕОЛОГИЧЕСКОЕ СТРОЕНИЕ ЕРЕВАНСКОЙ ВПАДИНЫ (АРМЕНИЯ).....	362
<i>Свиточ А.А., Макиаев Р.Р.</i> ХВАЛЫНСКИЕ ОТЛОЖЕНИЯ СРЕДНЕГО ПОВОЛЖЬЯ	363
<i>Седаева К.М., Константинов Е.А., Чэнь С., Курбанов Р.Н.</i> ОСНОВНЫЕ ГРАНУЛОТИПЫ ЛЕССОВЫХ ПОРОД ПРИАЗОВЬЯ, НИЖНЕГО ПОВОЛЖЬЯ И СЕВЕРО-ЗАПАДНОГО КИТАЯ.....	366
<i>Седов С.Н.</i> ЕСТЬ ЛИ ЗАПИСИ О СРЕДНЕПЛЕЙСТОЦЕНОВОМ ПЕРЕХОДЕ В ПАЛЕОПОЧВЕННЫХ АРХИВАХ ЕВРАЗИИ И СЕВЕРНОЙ АМЕРИКИ?	368
<i>Седов С.Н., Шейнкман В.С., Юртаев А.А.</i> НАХОДКИ ПОЗДНЕПЛЕЙСТОЦЕНОВЫХ ПАЛЕОПОЧВ В БАССЕЙНЕ СРЕДНЕЙ ОБИ В СВЕТЕ ВНЕЛЕДНИКОВОГО РАЗВИТИЯ СЕВЕРА ЗАПАДНОЙ СИБИРИ.....	370
<i>Семенова Л.Р.</i> СРЕДНИЙ И ПОЗДНИЙ НЕОПЛЕЙСТОЦЕН МЕЖДУРЕЧЬЯ КАМА – ВЫЧЕГДА (устный).....	373
<i>Семиколенных Д.В., Арсланов Х.А., Игнатов Е.И., Лукша В.Л., Янина Т.А.</i> ПАЛЕОГЕОГРАФИЯ КЕРЧЕНСКОГО ПРОЛИВА В ПОЗДНЕМ ПЛЕЙСТОЦЕНЕ-ГОЛОЦЕНЕ	375
<i>Сергеев А.В.</i> «БАЛОЧНЫЙ АЛЛЮВИЙ» ВЯТСКО-КАМСКОГО МЕЖДУРЕЧЬЯ.....	377
<i>Сердюк Н.В.</i> ИСКОПАЕМАЯ ФАУНА МЕЛКИХ МЛЕКОПИТАЮЩИХ ПЕЩЕРЫ ЛОГОВО ГИЕНЫ (ПОЗДНИЙ ПЛЕЙСТОЦЕН-ГОЛОЦЕН, СЕВЕРО-ЗАПАДНЫЙ АЛТАЙ).....	379



Сидорчук А.Ю., Панин А.В., Борисова О.К. НАКОПЛЕНИЕ ОРГАНИЧЕСКОГО УГЛЕРОДА В ОТЛОЖЕНИЯХ ЗАПОЛНЕНИЯ ПОЗДНЕЛЕДНИКОВОЙ ЭРОЗИОННОЙ СЕТИ.....	381
Сизов А.В., Клементьев А.М., Фролов П.Д., Тесаков А.С., Зеленков Н.В., Сыромятникова Е.В., Никулина Е.Д., Бурова В.В. НОВОСТИ ИЗУЧЕНИЯ БИОТЫ АНГИНСКОЙ АЛЛЮВИАЛЬНОЙ ТОЛЩИ ПРИБАЙКАЛЯ (РАННИЙ ПЛЕЙСТОЦЕН, БАСЕЙН ВЕРХНЕЙ ЛЕНЫ)	383
Сизов О.С., Вольвах А.О., Лоботросова С.А., Соромотин А.В. ЛИТОЛОГИЧЕСКИЕ АСПЕКТЫ ПРОИСХОЖДЕНИЯ ЭОЛОВОГО РЕЛЬЕФА В БАСЕЙНЕ р. НАДЫМ	385
Симонова Ю.В., Русаков А.В. ПОЧВЫ ЗОНЫ РАЗГРУЗКИ ПЕРМСКО-ТРИАСОВЫХ МИНЕРАЛИЗОВАННЫХ ВОД ЦЕНТРА РУССКОЙ РАВНИНЫ: ИСТОРИЯ ИЗУЧЕНИЯ, СОВРЕМЕННОЕ СОСТОЯНИЕ И ПЕРСПЕКТИВЫ ИССЛЕДОВАНИЙ	388
Синицын А.А. ДИНАМИКА ОСВОЕНИЯ ПАЛЕОЛИТИЧЕСКИМ ЧЕЛОВЕКОМ ТЕРРИТОРИИ ВОСТОЧНОЙ ЕВРОПЫ НА ФОНЕ КЛИМАТИЧЕСКИХ КОЛЕБАНИЙ ПОСЛЕДНЕГО ОЛЕДЕНЕНИЯ	390
Смирнов В.Н., Глушкова О.Ю., Колегов П.П., Кондратьев М.Н. ПАЛЕОСЕЙСМО-ДИСЛОКАЦИИ В СЕВЕРНОМ ПРИОХОТЬЕ: НОВЫЕ ДАННЫЕ	392
Солодовников Д.А. СОВРЕМЕННАЯ ТЕКТОНИЧЕСКАЯ ПОДВИЖНОСТЬ СИСТЕМ РАЗРЫВНЫХ НАРУШЕНИЙ ЮГА ПРИВОЛЖСКОЙ ВОЗВЫШЕННОСТИ	394
Соломина О.Н. ВОЗМОЖНОСТИ И ОГРАНИЧЕНИЯ ДЕНДРОХРОНОЛОГИЧЕСКОГО МЕТОДА ПРИ ИЗУЧЕНИИ СОБЫТИЙ ГОЛОЦЕНА	396
Сотникова М.В., Кириллова И.В. КРУПНЫЙ ПРЕДСТАВИТЕЛЬ СЕМЕЙСТВА FELIDAE <i>PANTHERA (LEO) EX. GR. FOSSILIS-SPELAEA</i> ИЗ ЧЕРНОЯРСКОГО АЛЛЮВИЯ НА НИЖНЕЙ ВОЛГЕ (РОССИЯ).....	398
Стельмах А.Г. СТРАТИГРАФИЧЕСКИЕ ПОДРАЗДЕЛЕНИЯ ГОЛОЦЕНА И СХЕМА СТРАТИФИКАЦИИ ГОЛОЦЕНОВЫХ ОТЛОЖЕНИЙ ЧИРЧИК-АХАНГАРАНСКОГО БАСЕЙНА	400
Стрелецкая И.Д., Гусев Е.А., Васильев А.А., Облогов Г.Е. ГЕОКРИОЛОГИЧЕСКОЕ СТРОЕНИЕ ЧЕТВЕРТИЧНОГО РАЗРЕЗА В МЕСТЕ НАХОДКИ СОПКАРГИНСКОГО МАМОНТА (ЗАПАДНЫЙ ТАЙМЫР).....	402
Судакова Н.Г., Антонов С.И., Введенская А.И., Карпунин С.С., Алтынов А.Е. СТРОЕНИЕ И ДИНАМИКА РАЗНОВОЗРАСТНЫХ ЛЕДНИКОВЫХ МОРФОЛИТОСТРУКТУР В БАСЕЙНЕ ВЕРХНЕЙ ВОЛГИ И ОКИ	405
Сыромятникова Е.В., Доронин И.В., Барышников Г.Ф. ПЛЕЙСТОЦЕНОВАЯ ГЕРПЕТОФАУНА КАВКАЗА	407
Сырых Л.С., Субетто Д.А., Греков И.М. ПАЛЕОЛИМНОЛОГИЧЕСКАЯ БАЗА ДАННЫХ PALEOLAKE	409
Сычева С.А. РАЗВИТИЕ МЕЖДУРЕЧИЙ СРЕДНЕРУССКОЙ ВОЗВЫШЕННОСТИ В ПОЗДНЕМ ПЛЕЙСТОЦЕНЕ	411
Сычева С.А., Седов С.Н. ЭКСТРЕМАЛЬНЫЕ И ОПТИМАЛЬНЫЕ ЭТАПЫ РАЗВИТИЯ ЛАНДШАФТОВ ЦЕНТРАЛЬНОЙ МЕКСИКИ ЗА ПОСЛЕДНИЕ 40000 ЛЕТ	413
Талденкова Е.Е., Николаев С.Д., Гусев Е.А., Степанова А.Ю., Новихина Е.С., Рекант П.В., Овсепян Я.С., Чистякова Н.О., Пяткова М.Н. ПАЛЕОГЕОГРАФИЯ АМЕРАЗИЙСКОЙ ЧАСТИ СЕВЕРНОГО ЛЕДОВИТОГО ОКЕАНА В ЧЕТВЕРТИЧНОЕ ВРЕМЯ НА ОСНОВЕ КОМПЛЕКСНОГО ИССЛЕДОВАНИЯ КОЛОНОК KD12-03-10С И AF07-31 С ХРЕБТА МЕНДЕЛЕЕВА (устный).....	416
Тесаков А.С., Кириллова И.В. ВОДЯНЫЕ ПОЛЕВКИ (ARVICOLA) ПЛЕЙСТОЦЕНА НИЖНЕЙ ВОЛГИ И ИХ СТРАТИГРАФИЧЕСКОЕ ЗНАЧЕНИЕ.....	418
Тесаков А.С., Ожерельев Д.В. МЕЛКИЕ МЛЕКОПИТАЮЩИЕ РАНЕПАЛЕОЛИТИЧЕСКОГО ПАМЯТНИКА МУКХАЙ ПА (ДАГЕСТАН, РОССИЯ) И ИХ СТРАТИГРАФИЧЕСКОЕ ЗНАЧЕНИЕ	420
Тесаков А.С., Титов В.В., Сотникова М.В., Бондарев А.А., Симакова А.Н., Фролов П.Д. ОБНОВЛЕННАЯ БИОХРОНОЛОГИЧЕСКАЯ СХЕМА КВАРТЕРА ВОСТОЧНОЙ ЕВРОПЫ И ЗАПАДНОЙ АЗИИ	422



Тимирева С.Н., Панин П.Г., Кононов Ю.М., Константинов Е.А., Филиппова К.Г. РЕКОНСТРУКЦИЯ ПАЛЕОГЕОГРАФИЧЕСКИХ СОБЫТИЙ ЗАПАДНОГО КРЫМА (НА ОСНОВЕ ИЗУЧЕНИЯ ЛИТОЛОГИЧЕСКИХ СВОЙСТВ ЛЕССОВО-ПОЧВЕННЫХ ФОРМАЦИЙ).....	424
Ткач Н.Т., Мюррей Э.Ш., Курбанов Р.Н., Янина Т.А. ДАТИРОВАНИЕ ВЕРХНЕПЛЕЙСТОЦЕНОВЫХ ОТЛОЖЕНИЙ РАЗРЕЗА СРЕДНЯЯ АХТУБА (НИЖНЕЕ ПОВОЛЖЬЕ) МЕТОДОМ ОПТИЧЕСКИ СТИМУЛИРОВАННОЙ ЛЮМИНЕСЦЕНЦИИ	428
Толстобров Д.С., Толстоброва А.Н., Колька В.В., Корсакова О.П. ХРОНОЛОГИЧЕСКАЯ КОРРЕЛЯЦИЯ ЛИНИЙ БЕРЕГОВЫХ ФОРМ РЕЛЬЕФА С РЕЛЯТИВНЫМИ ЛИНИЯМИ ПОДНЯТИЯ ЗЕМНОЙ ПОВЕРХНОСТИ В ЛОТТИНСКОЙ ДЕПРЕССИИ (ЗАПАД МУРМАНСКОЙ ОБЛАСТИ).....	430
Толстоброва А.Н., Толстобров Д.С., Колька В.В., Корсакова О.П. ДИАТОМОВЫЕ КОМПЛЕКСЫ В ДОННЫХ ОТЛОЖЕНИЯХ ОЗЕРНЫХ КОТЛОВИН В РАЙОНЕ пос. ТЕРИБЕРКА (КОЛЬСКИЙ ПОЛУОСТРОВ)	432
Трубихин В.М., Чепалыга А.Л., Кулаков С.А. ВОЗРАСТ СТРАТОТИПА ТАМАНСКОГО КОМПЛЕКСА И СТОЯНОК ОЛДОВАНСКОГО ТИПА НА ТАМАНИ (ПО ПАЛЕОМАГНИТНЫМ ДАННЫМ).....	434
Тюнин Н.А. ГОЛОЦЕН ДЕЛЬТЫ КУБАНИ	436
Фаустова М.А., Карпухина Н.В. ХРОНОЛОГИЯ И ТЕМПЫ ПОСЛЕДНЕЙ ДЕГЛЯЦИАЦИИ ФЕННОСКАНДИИ.....	437
Федоров Г.Б., Савельева Л.А., Бобров Н.Ю., Лудикова А.В., Большианов Д.Ю., Крылов С.С., Костромина Н.А., Черезова А.А., Титов А.В., Федоров А.Г. НЕСТАБИЛЬНЫЕ ПРИРОДНЫЕ УСЛОВИЯ ПОЗДНЕЛЕДНИКОВЬЯ И РАННЕГО ГОЛОЦЕНА НА ВАЛДАЙСКОЙ ВОЗВЫШЕННОСТИ ПО ДАННЫМ ИЗУЧЕНИЯ ОСАДКОВ ОЗЕР	440
Федорова М.Е., Герасимов Д.В., Анисимов М.А. НЕОТЕКТОНИЧЕСКИЕ ПРОЦЕССЫ НА ЮЖНОМ ПОБЕРЕЖЬЕ ФИНСКОГО ЗАЛИВА И НА КАРЕЛЬСКОМ ПЕРЕШЕЙКЕ: ПОПЫТКА ОСМЫСЛЕНИЯ В СВЕТЕ ГЕОАРХЕОЛОГИЧЕСКИХ ДАННЫХ	442
Форонова И.В. ИСТОРИЯ ЧЕТВЕРТИЧНЫХ ЛОШАДЕЙ (EQUIDAE, PERISSODACTYLA) ЮГА СИБИРИ.....	444
Фролов П.Д., Куршаков С.В. ЭОПЛЕЙСТОЦЕНОВАЯ ПРЕСНОВОДНАЯ ФАУНА ЮГА ВОСТОЧНОЙ ЕВРОПЫ	446
Хазин Л.Б., Кривоногов С.К., Гусев В.А. ГОЛОЦЕНОВЫЕ ОСТРАКОДЫ ОЗЕРА САРГУЛЬ (НОВОСИБИРСКАЯ ОБЛАСТЬ).....	448
Хазина И.В., Кузьмина О.Б., Михаревич М.В., Смирнов П.В., Константинов А.О. ПАЛЕОБОТАНИЧЕСКОЕ ОБОСНОВАНИЕ ЧЕТВЕРТИЧНОГО ВОЗРАСТА ПОКРОВНЫХ ОТЛОЖЕНИЙ, ВСКРЫТЫХ В КАРЬЕРЕ БЛИЗ С. КАМЕНКА (ТЮМЕНСКАЯ ОБЛАСТЬ, ЗАПАДНАЯ СИБИРЬ).....	450
Хомченко Д.С., Янина Т.А., Борисова О.К., Курбанов Р.Н., Беляев В.Р., Гаранкина Е.В., Бердникова А.А., Константинова Н.Г., Рудинская А.И. ПАЛЕОГЕОГРАФИЯ МАНЫЧСКОГО ПРОЛИВА В ПОЗДНЕМ ПЛЕЙСТОЦЕНЕ	452
Хорева И.М. ФОРАМИНИФЕРЫ ИЗ ЭОПЛЕЙСТОЦЕНОВЫХ ОТЛОЖЕНИЙ КАМЧАТКИ	454
Чегис В.В., Застрожнов А.С., Морозов С.А., Тесаков А.С., Казанский А.Ю., Фролов П.Д., Симакова А.Н., Александрова Г.Н. НОВЫЕ ДАННЫЕ ПО СТРАТИГРАФИИ ПЛИОЦЕН- ЧЕТВЕРТИЧНЫХ ОТЛОЖЕНИЙ НИЖНЕГО ДОНА.....	456
Чемагина Д.Д., Погодина Н.В., Струкова Т.В. SPERMOPHILUS SUPERCILIOSUS (RODENTIA, SCIURIDAE) ИЗ МЕСТОНАХОЖДЕНИЙ СРЕДНЕГО ЗАУРАЛЬЯ.....	459
Чепалыга А.Л. УНИКАЛЬНАЯ СИСТЕМА ЧЕРНОМОРСКИХ ТЕРРАС ЮБК: ИСТОРИЯ ЧЕРНОГО МОРЯ, ДРЕВНЕЙШИЕ ОЛДОВАНСКИЕ МИГРАЦИИ И ПЕРВИЧНОЕ ЗАСЕЛЕНИЕ ЕВРОПЫ ЧЕРЕЗ КРЫМ	460
Чистякова Н.О., Талденкова Е.Е., Колесник А.Н., Колесник О.Н. ПОЗДНЕПЛЕЙСТОЦЕН- ГОЛОЦЕНОВАЯ ИСТОРИЯ ОСАДКОНАКОПЛЕНИЯ В ЮЖНОЙ ЧАСТИ ЧУКОТСКОГО ПЛАТО НА ОСНОВЕ КОМПЛЕКСНОГО ИЗУЧЕНИЯ КОЛОНКИ МОРСКИХ ОСАДКОВ НСГ-14.....	464



Чубур А.А. ОПЫТ РЕКОНСТРУКЦИИ КЛИМАТА ДЛЯ СТОЯНОК ВЕРХНЕГО ПАЛЕОЛИТА БАССЕЙНА ДЕСНЫ И СЕЙМА ПО ФАУНИСТИЧЕСКИМ КОМПЛЕКСАМ.....	466
Чупина Д.А., Зольнико И.Д. ИСПОЛЬЗОВАНИЕ МОРФОМЕТРИЧЕСКОГО АНАЛИЗА ЦМР ДЛЯ КАРТОГРАФИРОВАНИЯ ТЕРРИТОРИИ ПО СТЕПЕНИ УЯЗВИМОСТИ К ПРОЦЕССАМ ИССУШЕНИЯ/УВЛАЖНЕНИЯ.....	469
Чэнь С., Седаева К.М. ОСОБЕННОСТИ МИНЕРАЛЬНОГО СОСТАВА ОТЛОЖЕНИЙ ВЕРХНЕГО ПЛЕЙСТОЦЕНА РАЗРЕЗА «РАЙГОРОД» (НИЖНЕЕ ПОВОЛЖЬЕ)	471
Шарин В.В., Максимов Ф.Е., Кузнецов В.Ю., Петров А.Ю., Григорьев В.А., Левченко С.Б. НОВЫЕ ГЕОХРОНОЛОГИЧЕСКИЕ ДАННЫЕ ПО РАЗРЕЗАМ ЧЕТВЕРТИЧНЫХ ОТЛОЖЕНИЙ АРХИПЕЛАГА ШПИЦБЕРГЕН.....	473
Шаталова А.Е., Брылкин В.В., Королев И.А., Кублицкий Ю.А., Орлов А.В. РЕКОНСТРУКЦИЯ ПРИРОДНЫХ УСЛОВИЙ В ЮЖНОЙ ЧАСТИ БЕЛОМОРО-БАЛТИЙСКОГО ВОДОРАЗДЕЛА В ГОЛОЦЕНЕ	476
Шейков А.А. НОВЫЕ ДАННЫЕ О СЕЙСМОСТРАТИГРАФИИ ЧЕТВЕРТИЧНЫХ ОБРАЗОВАНИЙ КИЗЛЯРСКОГО ЗАЛИВА И ПРИЛЕГАЮЩЕЙ К НЕМУ АКВАТОРИИ КАСПИЯ	477
Шейков А.А., Шкатова В.К. ОТРАЖЕНИЕ РЕГРЕССИВНЫХ СОБЫТИЙ КВАРТЕРА В АКВАТОРИИ КАСПИЙСКОГО МОРЯ	479
Шейнкман В.С., Седов С.Н. ВНЕЛЕДНИКОВОЕ РАЗВИТИЕ СЕВЕРА ЗАПАДНОЙ СИБИРИ В ПЛЕЙСТОЦЕНЕ – НОВЫЕ ФАКТЫ И ДОКАЗАТЕЛЬСТВА	481
Шейнкман В.С., Симонов О.А., Корнейчик О.Е., Кузавев К.Ю., Соколов А.И. НОВЫЙ ПОДХОД К МЕТОДИКЕ ТЕРМОЛЮМИНИСЦЕНТНОГО ДАТИРОВАНИЯ.....	484
Шелехова Т.С. ПАЛЕОЭКОЛОГИЧЕСКИЕ УСЛОВИЯ РАЗВИТИЯ ВОДОЕМОВ КАРЕЛИИ В ПОЗДНЕЛЕДНИКОВЬЕ (ПО ДАННЫМ ДИАТОМОВОГО АНАЛИЗА).....	486
Шипкова Г.В., Ильина Л.П. СРАВНИТЕЛЬНОЕ ИЗУЧЕНИЕ СОВРЕМЕННОЙ ПОЧВЫ И ПАЛЕОПОЧВЫ ГОЛОЦЕНОВЫХ ОТЛОЖЕНИЙ НАДПОЙМЕННОЙ ТЕРРАСЫ РЕКИ МЕДВЕДИЦЫ	487
Шитов М.В., Лаврова Н.Б., Филимонова Л.В. К ПОЗДНЕЛЕДНИКОВОЙ ИСТОРИИ РЕКИ СВИРЬ: НОВЫЕ ДАННЫЕ ИЗ ЮГО-ВОСТОЧНОГО ПРИЛАДОЖЬЯ.....	489
Шкатова В.К., Астахов В.И. ГРАНИЦЫ МОРСКИХ ТРАНСГРЕССИЙ КВАРТЕРА НА БЕРЕГАХ РОССИИ	491
Шполянская Н.А. РАЗНОНАПРАВЛЕННОЕ РАЗВИТИЕ КРИОЛИТОЗОНЫ РОССИЙСКОЙ АРКТИКИ В ПЛЕЙСТОЦЕНЕ ПОД ВЛИЯНИЕМ НЕОТЕКТОНИЧЕСКИХ И КЛИМАТИЧЕСКИХ ПРОЦЕССОВ.....	493
Шуныков М.В., Болиховская Н.С., Козликин М.Б., Ульянов В.А. НОВЫЕ ДАННЫЕ В ИЗУЧЕНИИ ПЛЕЙСТОЦЕНОВЫХ ОТЛОЖЕНИЙ ПАЛЕОЛИТИЧЕСКОЙ СТОЯНКИ ДЕНИСОВА ПЕЩЕРА НА СЕВЕРО-ЗАПАДЕ АЛТАЯ.....	495
Щелинский В.Е. ПРИРОДНАЯ СРЕДА И КУЛЬТУРА ОХОТНИКОВ И СОБИРАТЕЛЕЙ ЗАПАДНОГО ПРЕДКАВКАЗЬЯ В РАННЕМ ПЛЕЙСТОЦЕНЕ	497
Яковлев А.Г., Данукалова Г.А., Осипова Е.М., Курманов Р.Г. БИОСТРАТИГРАФИЯ ЭОПЛЕЙСТОЦЕНА ЮЖНОГО ПРЕДУРАЛЬЯ	500
Ялковская Л.Э., Маркова Е.А., Бородин А.В. НАЗЕМНЫЕ ЭКОСИСТЕМЫ СРЕДНЕГО ПЛЕЙСТОЦЕНА В ВЫСОКИХ ШИРОТАХ ЕВРАЗИИ: НОВЫЕ ДАННЫЕ ИЗ АЛЛОВИАЛЬНЫХ ОТЛОЖЕНИЙ МЕСТОНАХОЖДЕНИЯ ХАШГОРТ В НИЖНЕМ ПРИОБЬЕ.....	503
Янина Т.А., Курбанов Р.Н., Свиточ А.А., Стрелецкая И.Д., Ткач Н.Т., Яровая С.К. АТЕЛЬСКАЯ ТОЛЩА НИЖНЕГО ПОВОЛЖЬЯ, ЕЕ СТРАТИГРАФИЧЕСКОЕ ПОЛОЖЕНИЕ И ПАЛЕОГЕОГРАФИЧЕСКОЕ ЗНАЧЕНИЕ	504