

АРХЕОЛОГИЧЕСКИЕ ОТКРЫТИЯ

2019 ГОД



РОССИЙСКАЯ АКАДЕМИЯ НАУК
ИНСТИТУТ АРХЕОЛОГИИ

АРХЕОЛОГИЧЕСКИЕ ОТКРЫТИЯ

2019 ГОД



Москва 2021

УДК 902/904
ББК 63.4
А87

Издание основано в 1965 году, возобновлено в 1993 году

Утверждено к печати Ученым советом ИА РАН

Редакционная коллегия:

*чл.-корр. РАН П.Г. Гайдуков, д. и. н. Д. С. Коробов (разделы III, IV),
к. и. н. Г.Г. Король (разделы VII-LX), к. и. н. С. В. Кузьминых (разделы V, VI),
к. и. н. Н. В. Лопатин (ответственный редактор, раздел I),
д. и. н. А. А. Масленников, А. А. Строков (ответственный секретарь),
д. и. н. С. З. Чернов (раздел II), к. и. н. А. В. Энгватова*

А87 **Археологические** открытия. 2019 год / Отв. ред. Н. В. Лопатин. –
М.: Институт археологии РАН, 2021. – 520 с.: ил.

ISBN 978-5-94375-375-6

В очередном выпуске ежегодника собрана информация о результатах полевых археологических исследований 2019 г. Материалы сгруппированы в девять разделов, в которых отражены работы российских археологов во всех регионах России и за рубежом. Публикации содержат сведения о наиболее интересных памятниках, объектах, находках.

Для археологов, историков, краеведов.

УДК 902/904
ББК 63.4

ISSN 0568-5621

ISBN 978-5-94375-375-6

DOI: 10.25681/IARAS.2021.978-5-94375-375-6

© Федеральное государственное бюджетное
учреждение науки Институт археологии
Российской академии наук, 2021
© Авторы статей, 2021

на территории Удмуртской Республики выявлено ранее неизвестное селище к ЮЮВ от д. Кегул Завьяловского р-на, на левом берегу р. Бисарка (бассейн р. Кама).

Селище занимает первую надпойменную террасу левого берега р. Бисарка. С В площадка ограничена крутым высоким склоном коренного берега, с Ю – ложбиной, открывающейся в пойму р. Бисарка, с ЮЗ и З – склоном первой надпойменной террасы реки, который образует с ложбиной в ЮЗ части площадки небольшой мыс. Склон крутого берега покрыт еловым лесом, основная площадка поселения покрыта многолетними луговыми травами, местами встречаются островки зарослей молодой сосны. Площадка селища имеет ЮЗ и зап. экспозицию. В сев. части площадки проходит полевая дорога, устроен бревенчатый мост через реку. В ЮЗ части селища к мысу подходит эстакада нефтепровода УПН «Гремиха» – УПН «Ижевское», действующий нефтепровод уходит в землю и следует в СВ направлении до точки поворота на высоком коренном берегу. Рядом с нефтепроводом проложен кабель связи.

Для определения наличия культурного слоя заложено 5 шурфов и 1 зачистка. В шурфе 1 обнаружен культурный слой. При горизонтальной зачистке выявлены столбовые ямки и участок заглубленного в подстилающий слой сооружения. Зафиксировано 5 фрагментов лепной керамики кострового обжига. Черепок рыхлый, желтовато-коричневого оттенка, на сломе – черного цвета. В тесте – примеси органики, песка. Кроме того, обнаружено 8 фрагментов глиняной обмазки, галька со сколом, кусочки обожженного дерева. Материал маловыразителен, и датировка памятника затруднена. Предварительно, по характеристикам керамики памятник можно отнести к мазунинской археологической культуре III–V вв.

**С. А. Перевозчикова, Е. В. Шуравин,
И. Р. Хуснутдинов, Е. М. Черных**

Удмуртский ГУ

РАЗВЕДОЧНЫЕ РАБОТЫ НА ТЕРРИТОРИИ УДМУРТСКОЙ РЕСПУБЛИКИ

Ключевые слова: городища, селища, могильники, культовое место, ранний железный век, ананьинская КИО, пьяноборская КИО, раннее средневековье, помоская культура

Разведочные археологические работы проведены сотрудниками Камско-Вятской АЭ Удмуртского ГУ в двух прикамских районах – Сарапульском и Каракулинском и Балезинском – на севере края.

В Каракулинском р-не работы выполнялись в окрестностях с. Галаново, где после длительного перерыва (более 50 лет) было осмотрено Галановское городище и обнаружен новый объект – Галановское культовое

место. На обоих памятниках закладывались разведочные шурфы, выполнена инструментальная топографическая съемка, собран материал.

Галановское городище раннего железного века открыто Г. И. Матвеевой в 1954 г., работавшей в составе Удмуртской АЭ. Площадка памятника занята искусственными посадками сосны, хорошо заметны следы борозд от глубокой распашки 1970-х гг. Слой в местах заложения шурфов перепахан на всю глубину. В ЮВ части склона мыса наблюдаются оползни. Уточнена площадь городища – 10363 кв. м, а также размеры напольных укреплений: вала – 66×15 м, рва – 35×10 м.

Вблизи городища обнаружен новый памятник, на местоположение которого указали местные любители металлодетекторного поиска. От них же получены несколько выразительных металлических артефактов. Это: черешковый трехлопастной железный наконечник стрелы, плоские трапециевидные подвески из сплава на основе меди, железная подвеска. Особый интерес представляет небольшая фигурка, отлитая из бронзы, – изображение ушастого грифона в скифском зверином стиле [*Перевозчикова и др.*, 2020, с. 12]. Осмотр места находок, закладка разведочных шурфов показали, что выявлен редкий для Прикамья тип памятников, связанный с древними религиозными практиками. Культурное место занимало поверхность высокого коренного берега р. Камы, отделенного глубоким и широким логом от Галановского городища, имело культурный слой толщиной от 0,1 до 0,3 м, перепаханный в результате посадок сосны в 70-х гг. прошлого века, насыщенный сырыми и пережженными костями и зубами, главным образом, лошадей. Площадь распространения культурного слоя составляет 2061 кв.м. На ней зафиксированы многочисленные следы деятельности любителей металлодетекторного поиска.

В Сарапульском р-не проведены работы на территории Тарасовского археологического микрорайона, получившего известность благодаря многолетним раскопкам Тарасовского могильника I–V вв. Перед разведочным отрядом были поставлены задачи визуального обследования выявленных в 1980-е гг. памятников, уточнения их современного состояния, актуального описания и фотофиксации. Всего обследованы 16 объектов: территории Тарасовского могильника, святилища и синхронных им поселений. Все выявленные археологические памятники расположены в радиусе до 2 км от Тарасовского могильника.

По топографической приуроченности можно выделить 2 группы: 5 селищ и стоянка занимали приподнятые участки в поймы правого берега р. Камы, 7 поселений, а также святилище и могильник размещаются на различных по высотным отметкам участках коренного правого берега Камы, расчлененного ручьем Тутайха, правым притоком р. Тарасовки. На площадке Тарасовского могильника и поселения-святилища расположена действующая нефтескважина; территории еще двух памятников (селища VIII и IX) распаиваются и засеваются зерновыми. Следы антропогенных разрушений (насыпь дорожного полотна) зафиксированы на Тарасовском XII селище. Для локализации (оставшейся неясной) двух объектов – VI и X селищ – требуются земляные работы. С Тарасовского XIII

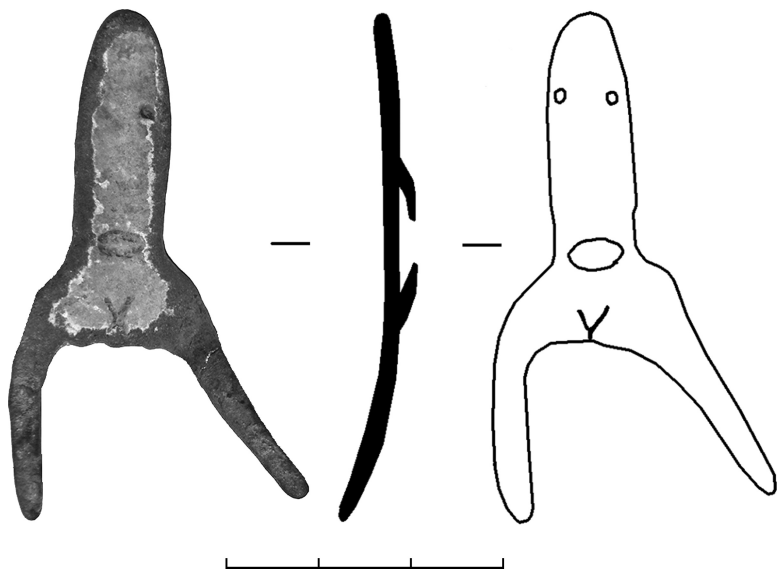


Рис. 56

селища получены индивидуальные находки: медный однолезвийный нож, трехлопастной наконечник стрелы (тип С-50 по С. В. Кузьминых), бесформенные кусочки цветного металла и медная антропоморфная пластина (рис. 56), близкая пластике уральско-сибирского культового литья.

В черте современной застройки г. Сарапула на территории объекта культурного (археологического) наследия федерального значения «Городище „Чупиха“», выполнена инструментальная съемка; уточнены размеры поселенческой площадки (площадь 3600 кв. м) и трех валов: I – 105×9–12 м; II – 122×9–14 м; III – 100×9–13 м; определены границы территории памятника. На площадке городища установлен факт вырубki деревьев (проложена просека шириной ок. 2 м), не согласованной с гос. органом охраны объектов культурного наследия. Угрозу физическому состоянию объекта представляет также то, что его территория является местом активного отдыха жителей города.

В Балезинском р-не УР в ходе плановых раскопок Балезинского могильника выявлено новое селище. В обрушенном монолите подмываемого в половодье склона первой надпойменной террасы правого берега р. Чепцы зафиксирована хозяйственная яма, заполненная культурным слоем и находками керамики, костей животных и глиняной обмазки. Керамика представлена обломками лепных чашевидных сосудов, вылепленных вручную из глины с добавлением толченой раковины и растительности; цвет черепков светло-коричневый и желтоватый. Керамика плохо обожжена, тесто рыхлое. Несколько фрагментов от разных сосудов украшены

орнаментом в виде горизонтальных оттисков многорядного шнура и наклонных оттисков крупно-гребенчатого штампа. По общему облику керамика может быть сопоставлена с традициями ранней стадии полемской археологической культуры [Семенов, 1980, с. 55, табл. XXIX–36, 21а; Черных, Перевозчикова, 2020, с. 11] и предварительно синхронизирована с Балезинским могильником, расположенным в 0,3 км выше по течению реки.

Перевозчикова С. А., Шуравин Е. В., Хуснутдинов И. Р., Черных Е. М., 2020. Разведочные работы на юге Удмуртской Республики // Археологические открытия в Удмуртии, 2019 / сост. и ред. Е. М. Черных. Ижевск. С. 12–13.

Семенов В. А., 1980. Варнинский могильник // Новый памятник полемской культуры / науч. ред. В. Ф. Генинг. Ижевск. С. 5–135.

Черных Е. М., Перевозчикова С. А., 2020. Раскопки Балезинского могильника на севере Удмуртской Республики // Разведочные работы на юге Удмуртской Республики / сост. и ред. Е. М. Черных. Ижевск. С. 10–11.

Е. М. Черных, С. А. Перевозчикова

Удмуртский ГУ

РАСКОПКИ НА ТЕРРИТОРИИ УДМУРТСКОЙ РЕСПУБЛИКИ

Ключевые слова: новое время, «городская» археология, некрополи, язычество и христианство, полемская культура, грунтовый могильник, удмурты

Спасательные археологические работы (наблюдения и раскопки) проводились сотрудниками Камско-Вятской АЭ Удмуртского ГУ в г. Ижевск и г. Сарапул, а также в с. Шаркан.

На территории с. Шаркан (северо-восток Удмуртии) спасательные работы были организованы после обнаружения в ходе строительных работ (начавшихся без предварительной историко-культурной экспертизы земельного участка) не известного прежде кладбища. Общая площадь спасательных работ составила 472 кв. м; на площади 236 кв. м выполнены раскопки. Кладбище занимало невысокий левый берег р. Малый Шаркан, правого притока р. Шаркан. Прежде территория была занята жилой застройкой.

Всего изучено 42 погребения (66 костяков), располагавшихся в 8–9 рядов, вытянутых в меридиональном направлении. Могильные ямы прямоугольной формы, глубиной от 0,2 до 1,3 м. В нескольких случаях сохранились следы погребальных конструкций: узкие ящики из расколотых вдоль сучковатых стволов ели. Железные кованые гвозди зафиксированы в единственном погребении. Умершие укладывались головой на 3. 16 могил (39%) представлены коллективными захоронениями: это парные захоронения женщин и мужчин (2), совместные захоронения детей (4), взрослых с детьми: женщина (или две женщины) с детьми (7), мужчина с детьми (3).

СОДЕРЖАНИЕ

Предисловие	3
-------------------	---

I. СЕВЕРО-ЗАПАДНЫЙ ФЕДЕРАЛЬНЫЙ ОКРУГ

Калининградская область

<i>Л. А. Ефремов, К. Н. Скворцов.</i> Разведки в Зеленоградском районе Калининградской области	5
<i>И. Н. Сходнов.</i> Археологические раскопки в г. Калининграде	8
<i>Д. С. Файзов, И. А. Иптышева.</i> Археологическая разведка в Гурьевском районе Калининградской области	10

Мурманская область

<i>Е. М. Колпаков, В. Я. Шумкин, А. И. Мурашкин.</i> Кольская археологическая экспедиция	13
--	----

Архангельская область

<i>В. А. Зейфер, О. И. Мазурок.</i> Исследования на территории утраченного Михайло-Архангельского монастыря	14
<i>А. Я. Мартынов, Г. А. Дзенисов, П. А. Ирха, Н. С. Потуткин, С. А. Шаврин.</i> Стационарные исследования на стоянке Косицына 2 на Кенозере	15
<i>Н. С. Потуткин, А. А. Анциферов.</i> Исследование стоянки Кузнечиха IV в г. Архангельске	19

Ненецкий автономный округ

<i>А. В. Коротаев.</i> Разведка в верхнем течении р. Шапкина в Ненецком автономном округе	21
<i>А. М. Мурыгин.</i> Исследования в Ненецком автономном округе	23

Республика Коми

<i>А. В. Волокитин, Н. А. Волокитина.</i> Археологические исследования в бассейне р. Ижма	25
---	----

Республика Карелия

<i>К. Э. Герман.</i> Работы в Республике Карелия	27
<i>А. М. Жульников.</i> Работы экспедиции Петрозаводского госуниверситета в Республике Карелия и Мурманской области	28

Ленинградская область

<i>А. Ю. Городилов, И. В. Стасюк.</i> Работы ИИМК РАН по изучению фундаментов Пятницкого (Михайловского) храма под Кингисеппом	31
<i>Н. В. Григорьева, В. А. Лапшин, П. А. Миляев, С. В. Лалазаров.</i> Работы Староладожской археологической экспедиции	34

М. А. Раззак. Археологические исследования в Кингисеппском районе 36

Город федерального значения Санкт-Петербург

С. Е. Шуньгина. Результаты археологической разведки в Санкт-Петербурге на территории Строгановского сада 39

Псковская область

Т. Е. Еришова. История палат Поганкина по археологическим данным 41

Б. С. Короткевич. Продолжение археологических исследований на городище Анашкино 44

А. Б. Романовский. Археологические исследования на ул. Псковской в Печорах ... 48

Новгородская область

И. В. Антипов, А. В. Жервэ, М. А. Родионова. Раскопки памятников древнерусской архитектуры в Новгородской области 49

П. Г. Гайдуков, О. М. Олейников. Исследования Новгородской экспедиции ИА РАН 52

А. А. Кудрявцев. Археологические исследования на территории бывших Ситецкого и Кириллова монастырей под Новгородом 55

М. И. Петров, Е. А. Рыбина, О. А. Тарабардина. Раскоп Дубошин II в Великом Новгороде, работы 2017–2019 гг. 57

Н. В. Хвоцинская, О. В. Григорьева, Т. С. Дорофеева, В. Л. Полигаев. Исследования в мысовой части Рюрикова городища 59

В. Л. Янин, Е. А. Рыбина, Л. В. Покровская, В. К. Сингх, А. М. Степанов, Е. А. Тянина. Раскопки в Великом Новгороде (Троицкие раскопки XV и XVI) 62

Вологодская область

К. А. Зубов. Культурный слой г. Устюжны в границах острога 1609–1614 гг. 65

Н. В. Косорукова, В. А. Лукинцева. Работы в Вологодской области 66

А. В. Кудряшов. Работы в бассейне р. Шексны 68

И. П. Кукушкин, Н. И. Калинина. Работы Вологодского отряда Северорусской археологической экспедиции 70

II. ЦЕНТРАЛЬНЫЙ ФЕДЕРАЛЬНЫЙ ОКРУГ

Тверская область

И. В. Исланова, Р. А. Оруджев. Разведочные работы в Старицком районе Тверской области 72

Г. А. Лаврова. Археологические исследования в Тверской области 74

А. В. Лагуткин, Е. В. Лагуткина, К. М. Свирин. Работы Тверского госуниверситета в г. Твери и Тверской области 75

Н. Е. Персов. Работы в Твери 78

А. Н. Пичугина. Исследования в селе Нерль Калязинского района Тверской области 81

А. Л. Смирнов, М. В. Добровольская, М. Ю. Меньшиков. Археологические разведки в Пеновском районе Тверской области в 2018–2019 гг. 83

Смоленская область

- В. В. Новиков.* Исследования северо-восточной террасной части Центрального поселения Гнёздовского археологического комплекса в 2018–2019 гг. 87

Московская область

- В. В. Бейлекчи.* Археологические работы в Московской и Владимирской областях 89
- В. Ю. Коваль, П. Е. Русаков, А. В. Иванова, Д. О. Осипов, В. И. Храпов.* Раскопки на Ростиславле 92
- О. Ю. Потемкина, П. Н. Пушиной, А. С. Сыроватко.* Раскопки на усадьбе Достоевских Даровое 94
- П. Н. Русаков, Т. О. Галкин, С. Ю. Лев.* Археологические работы в Зарайске 95
- А. Н. Сорокин, В. В. Ставицкий, В. Н. Карманов, А. Л. Смирнов, В. В. Морозов.* Геоархеологические изыскания на территории Заболотского торфяника в Московской области 100
- А. С. Сыроватко, Ю. Н. Хмелинский.* Исследования могильников с кремациями в Верхнем Поочье 104
- С. З. Чернов.* Разведки в Масловской лесной даче под Звенигородом 106

Город федерального значения Москва

- Н. С. Артёмов.* Результаты археологической разведки на территории национального парка Лосиный остров в городе Москва 110
- Н. А. Макаров, В. Ю. Коваль, Р. Н. Модин, В. С. Курмановский, И. Н. Кузина, Е. Е. Васильева.* Археологические исследования на территории Московского Кремля 112

Ярославская область

- И. Е. Зайцева, Н. Д. Узулава, С. А. Потапов.* Исследование средневекового селища Клешино в Переславле-Залесском в 2019 г. 116
- В. А. Зейфер, О. И. Мазурок.* Археологические исследования в Переславле-Залесском и Ростове Великом 117
- А. В. Кашкин, А. Е. Леонтьев, В. С. Нефедов, В. Н. Орлов, Н. Г. Самойлович, Б. Е. Янишевский.* Работы в Ростове Великом и в Ярославской области 122
- И. И. Рыкунова, А. Н. Рыкунов, Д. Е. Уткин.* Работы Рыбинской археологической экспедиции 124
- И. В. Фролов, Е. В. Палатникова.* Археологические разведки в Любимском районе Ярославской области в 2018–2019 гг. 127

Владимирская область

- О. В. Данилов, Д. В. Абрамов, Н. М. Захарова.* Археологические исследования во Владимире 128
- А. Е. Леонтьев, А. Л. Александровский, Вал. В. Бейлекчи, Е. В. Палатникова.* Исследования городища Выжегша 130
- Т. Н. Новоселова.* Разведки и раскопки Сергиево-Посадского музея-заповедника 133

Костромская область

- А. А. Аристов.* Археологическая разведка у с. Воскресенское на территории Галичского района 135
- А. В. Горохова, А. С. Лазарев.* Археологические раскопки на территории г. Костромы 137
- О. В. Новикова, А. В. Новиков.* Новые памятники археологии эпохи поздней бронзы – раннего железного века в окрестностях Галичского озера 139

Брянская область

- И. Н. Разумов, В. В. Миненко, И. И. Сироитан.* Обследование городищ раннего железного века на территории Выгоничского района Брянской области 141

Калужская область

- Н. А. Тропин, Л. Н. Лукашова, И. А. Лукашов.* Исследования в историческом центре г. Калуга, г. Людиново и разведки в Калужской области 144

Тульская область

- В. В. Богомолов, А. А. Остапенко, В. В. Скинкайтис, А. Е. Дубинина.* Археологическая разведка в Зареченском районе города Тулы 146
- А. А. Иншаков, А. А. Остапенко.* Спасательные раскопки на средневековом русском поселении Зимаровка I в бассейне реки Еловой под Тулой 147
- О. Л. Прошкин.* Исследования в Московской и Тульской областях 149

Курская область

- Д. О. Кабанов, В. В. Енуков.* Раскопки на селище 1 Ратского комплекса 153
- Г. Ю. Стародубцев.* Продолжение исследований оборонительных сооружений «Царского Дворца» 155

Липецкая область

- Е. Н. Акимова, А. С. Желудков.* Разведочные исследования в Лебедянском и Добровском районах Липецкой области 157
- Т. В. Смольянинова, Р. В. Смольянинов, Е. С. Юркина.* Раскопки городища Дёмкино 158
- М. В. Султанова, Т. В. Смольянинова, Е. С. Юркина, Р. В. Смольянинов, Е. Ю. Яниш.* Раскопки поселения Васильевский Кордон 27 в Липецкой области 160
- М. В. Султанова, Е. С. Юркина, А. С. Желудков, Р. В. Смольянинов, Е. Ю. Яниш.* Раскопки стоянки Доброе 9 в Липецкой области 162
- Н. А. Тропин, Л. И. Красильникова, Л. Н. Лукашова, И. А. Лукашов.* Раскопки многослойного поселения Троицкое 2 163
- Е. С. Юркина, Р. В. Смольянинов, Д. А. Анохин.* Археологические исследования в Добровском районе Липецкой области 165

Рязанская область

- В. И. Завьялов, В. В. Судаков, О. А. Фатюнина.* Работы Переяславль-Рязанской археологической экспедиции 167

Белгородская область

- Т. В. Сарапулкина.* Раскопки памятника скифского времени
Захарово грунтовый могильник 1 в Белгородской области 170

Воронежская область

- Н. Е. Арсенова.* Исследования кургана на окраине г. Воронеж 171
Д. Г. Баринов. Исследования в Воронежской области в 2018–2019 гг. 172
В. И. Гуляев, С. А. Володин, А. А. Шевченко. Раскопки могильника Девица V
на Среднем Дону 175
А. П. Медведев. Исследование сарматских курганов на р. Елань 176
А. М. Скоробогатов. Исследования курганов эпохи бронзы
на юге Воронежской области и разведки в Бобровском районе 178
А. В. Сурков. Раскопки курганов эпохи бронзы в Воронежской области 180
А. В. Сурков. Раскопки поселений у г. Бобров Воронежской области 182
Д. А. Томлин. Разведка на территории государственного природного заказника
«Воронежская нагорная дубрава» в г. Воронеж 185
А. Г. Яблоков, В. И. Такмаков. Археологические исследования одиночного
кургана 1 у Воронежского аэропорта в Рамонском районе 187

III. ЮЖНЫЙ ФЕДЕРАЛЬНЫЙ ОКРУГ**Волгоградская область**

- А. А. Битюшкова.* Результаты археологической разведки в Иловлинском районе 189

Ростовская область

- Л. С. Ильюков, С. И. Лукьяшко, М. Ю. Русаков.* Курганный могильник
у с. Высочино в Азовском районе Ростовской области 190
В. П. Копылов, А. Н. Коваленко, А. В. Копылов, М. Ю. Русаков, А. А. Русакова.
Исследования Елизаветовского городища в 2016–2019 гг. 192
А. П. Минаев. Археологические исследования в городе Азове 195
Н. С. Харенко. Работы экспедиции Азовского музея-заповедника
на поселении Глубокая балка III в Азовском районе 197
Н. С. Щербакова, Л. Ю. Нидзельницкая. Раскопки курганов в х. Арбузов
Мартыновского района 198
Б. А. Якиев. Археологические исследования на поселении Платоно-Петровка I
в Азовском районе 199

Астраханская область

- Е. М. Пигарёв, Ю. А. Зеленева.* Работы экспедиции Марийского университета
на территории Астраханской области 200
Д. С. Соловьёв, С. А. Котеньков, А. А. Тимофеев, Г. В. Стукалов.
Археологические разведки в Харабалинском и Камызякском районах 204

Краснодарский край

- В. В. Абрамов.* Археологические разведки на территории поселения
Береговой 4 и его окрестностей в Темрюкском районе 207

<i>Д. Г. Баринов.</i> Охранно-спасательные работы на поселении Чекупс 2 в Крымском районе в 2018–2019 гг.	210
<i>Ю. А. Виноградов, Е. М. Виноградова, А. Е. Терещенко.</i> Раскопки античного поселения Артющенко 1	212
<i>Л. В. Голованова, В. Б. Дороничев.</i> Новые результаты изучения раннего верхнего палеолита в Мезмайской пещере (Северо-Западный Кавказ)	215
<i>С. С. Горланов, А. С. Клемешов, А. А. Малышев.</i> Исследования монументальных памятников древней Синдики	217
<i>А. А. Иванов.</i> Охранно-спасательные работы на поселении Усадьба в г. Анапа	221
<i>С. В. Кашаев, К. А. Огарков, А. С. Цинько.</i> Раскопки некрополя Артющенко 2	224
<i>Л. И. Красильникова, И. А. Козмирчук.</i> Спасательные раскопки поселений в Крымском районе Краснодарского края	227
<i>К. А. Крутоголовенко.</i> Разведки в Анапе, Новороссийске и Сочи	228
<i>В. Д. Кузнецов, А. А. Завойкин, С. В. Ольховский, С. Н. Остапенко.</i> Исследования Фанагории	231
<i>Е. В. Кузнецова, Н. Б. Чурекова.</i> Исследования на поселении Тамань 3 в 2018–2019 гг.	236
<i>А. М. Новичихин, Г. М. Лежак.</i> Исследование средневекового могильника Андреевская щель 1	239
<i>Т. В. Рябова.</i> Продолжение исследования поселения раннескифского периода Тарасова Балка в предгорьях Северо-Западного Кавказа в 2018–2019 гг.	242
<i>П. М. Соколов.</i> Раскопки поселений Таманский 4, 7 и Усадьба в Краснодарском крае	245
<i>В. В. Трубников.</i> Раскопки поселений и курганов в Крымском районе Краснодарского края	248
<i>В. Н. Чаидзе.</i> Исследования на Таманском городище	251
<i>А. Г. Шереметьев.</i> Раскопки селища Железнодорожное I у поселка Нижняя Гостагайка	253

Республика Адыгея

<i>В. Р. Эрлих, Г. Л. Годизов.</i> Работы Кавказской археологической экспедиции в Адыгее	254
---	-----

Республика Крым

<i>М. М. Ахмадеева.</i> Исследования Феодосийской экспедиции Государственного Эрмитажа	257
<i>Д. В. Бейлин, В. Ю. Кононов, И. В. Рукавишникова.</i> Исследования могильника Горностаевка	259
<i>В. Д. Гукин.</i> Археологические исследования в портовом районе городища Судак и разведки в окрестностях Коктебеля	261
<i>А. В. Катцова.</i> Итоги работ экспедиции Государственного Эрмитажа на античном городище Китей и в его округе	266
<i>А. Е. Кислый.</i> Керченская экспедиция Института археологии Крыма	268
<i>Н. В. Кузина, А. А. Масленников, А. А. Супренков, М. Е. Клемешова.</i> Работы Восточно-Крымской археологической экспедиции Института археологии РАН	270
<i>Н. Ю. Новоселова, О. Ю. Соколова.</i> Археологические исследования Нимфея	274

<i>И. В. Рукавишников, Д. В. Бейлин, А. А. Супренков.</i> Исследование курганов в Кировском районе Республики Крым	277
<i>И. В. Рукавишников, Д. В. Бейлин, А. А. Супренков, А. Н. Свиридов.</i> Разведки в Ленинском районе Республики Крым	280
<i>Э. И. Сейдалиев, Н. П. Турова.</i> Исследование Храмового (монастырского) комплекса IX–XV вв. г. Кильсе-Бурун в городском округе Ялта Республики Крым	283
<i>А. А. Супренков, М. А. Топоривская.</i> Археологические работы в Восточном Крыму	286
<i>Э. А. Хайрединова, А. И. Айбабин.</i> Археологические исследования средневекового городища на плато Эски-Кермен	288

Город федерального значения Севастополь

<i>Н. Ю. Новоселова.</i> Археологические раскопки экспедиции Государственного Эрмитажа в Херсонесе Таврическом	291
--	-----

IV. СЕВЕРО-КАВКАЗСКИЙ ФЕДЕРАЛЬНЫЙ ОКРУГ

Карачаево-Черкесская Республика

<i>Д. С. Коробов, А. В. Борисов.</i> Изучение ресурсной зоны древних и средневековых памятников Кисловодской котловины	296
<i>В. Н. Чхаидзе, И. А. Дружинина, А. Ю. Виноградов, Д. В. Белецкий.</i> Исследования в Карачаево-Черкесии: Сентинский храм, Средний Зеленчукский храм, Нижне-Архызское городище	298

Кабардино-Балкарская Республика

<i>Л. В. Голованова, В. Б. Дороничев, А. Г. Недомолкин.</i> Изучение эппалеолита Приэльбрусья	300
<i>Е. В. Дороничева.</i> Исследования в Чегемском районе	301
<i>О. С. Попова, В. В. Матаев, А. А. Битюшкова.</i> Результаты археологических работ в Черекском районе Кабардино-Балкарской республики	304

Республика Северная Осетия

<i>М. В. Дмитриенко, Л. С. Илюков.</i> Курган у станицы Луковской Моздокского района	306
<i>Д. С. Коробов, В. Ю. Малашев.</i> Комплексные исследования в окрестностях селения Киевское в Республике Северная Осетия – Алания	307
<i>П. С. Успенский, З. Х-М. Албегова (Царикаева).</i> Раскопки Даргавского катакомбного могильника в республике Северная Осетия – Алания	309

Республика Дагестан

<i>М. С. Гаджиев, А. Л. Будайчиев, А. К. Абиев, А. М. Абдуллаев.</i> Раскопки Дербентского поселения	311
--	-----

V. ПРИВОЛЖСКИЙ ФЕДЕРАЛЬНЫЙ ОКРУГ

Нижегородская область

- Е. В. Четвертаков.* Исследование грунтового могильника Боровской кордон 1
в Краснобаковском районе 314

Кировская область

- А. Л. Белицкая.* Разведки и раскопки в Республике Коми и Кировской области 316

Пермский край

- Н. Г. Брюхова.* Исследования Плотниковского могильника
в Кудымкарском районе Пермского края 318
- А. В. Данич.* Исследования Баяновского I могильника и Питер
(Степаново Плотбище) селища-могильника в Пермском крае 320
- Д. А. Демаков.* Результаты разведки в Косинском районе Пермского края 323
- О. А. Казанцева.* Раскопки Кудашевского I могильника 325
- Н. Б. Крыласова.* Исследования на Рождественском городище
(мастерская медника) в 2018–2019 гг. 326
- Е. Л. Лычагина.* Стоянка Чашкинское Озеро IX в городском округе
г. Березники Пермский край 329

Ульяновская область

- А. Е. Борисов.* Археологические разведки в Ульяновской области в 2018–2019 гг. 331

Республика Татарстан

- Д. Ю. Бадеев, В. Ю. Коваль.* Исследования на территории
Болгарского городища (раскоп СХСII) 333
- А. М. Губайдуллин, Р. Н. Хамзин.* Археологические исследования
в г. Казани на ул. Калинина 336
- Г. И. Дроздова, Ш. Ш. Амиров, Н. Г. Набиуллин, А. С. Старков.* Исследования
на территории Казанского Богородицкого монастыря в г. Казани 337
- П. В. Красильников.* Археологические раскопки на территории
Сабакайкинского I селища в Алексеевском районе 338
- Н. Г. Набиуллин.* Охранно-спасательные археологические работы
в г. Казани 339
- Н. Г. Набиуллин, А. С. Старков.* Археологические разведки
в Зеленодольском и Верхнеуслонском муниципальных районах 341
- А. В. Худяков, Х. М. Абдуллин, Ф. Ш. Хузин, З. Г. Шакиров.*
Археологические разведки в окрестностях Билярска в 2018–2019 гг. 342
- А. В. Худяков, З. Г. Шакиров, М. В. Шорохов.* Археологические раскопки
на территории Билярского археологического комплекса 345
- Ф. Ш. Хузин, Р. Н. Хамзин, Д. Р. Хасанов.* Археологические исследования
в г. Казани 347

Удмуртская Республика

- А. Н. Кириллов.* Раскопки Кетульского селища 348

<i>С. А. Перевозчикова, Е. В. Шуравин, И. Р. Хуснутдинов, Е. М. Черных.</i> Разведочные работы на территории Удмуртской Республики	349
<i>Е. М. Черных, С. А. Перевозчикова.</i> Раскопки на территории Удмуртской Республики	352

Республика Башкортостан

<i>И. М. Бабин, А. С. Проценко.</i> Результаты разведочных работ на Романовских I–V поселениях в г. Уфа	355
<i>А. Г. Колонских, А. Т. Ахатов, И. И. Бахшиев, Э. В. Камалеев, Г. Т. Обыденнова, А. И. Тузбеков.</i> Раскопки Бустанаевского курганного могильника в 2018–2019 гг.	356
<i>Е. В. Русланов, В. И. Лясович, А. А. Романов, Л. Н. Савинов.</i> Работы в центральной Башкирии	358

Саратовская область

<i>В. И. Дремов.</i> Археологические разведки на правом берегу р. Терешки в Хвалынском районе Саратовской области	360
<i>Р. Р. Валиев, А. Г. Ситдилов.</i> Разведочные исследования в ближайшей округе Увекского городища в 2018–2019 гг.	361
<i>А. Г. Шереметьев.</i> Раскопки курганов у с. Расловка Первая	363

Самарская область

<i>О. В. Букина, Н. А. Лифанов, С. Э. Зубов.</i> Раскопки могильника Малая Рязань в Ставропольском районе Самарской области	366
<i>А. В. Вискалин.</i> Обследование землеотводов и охранные раскопки в Самарской области	368
<i>П. В. Ломейко, В. А. Скарбовенко.</i> Спасательные раскопки селища Кряж I в Самарском Заволжье	369
<i>А. А. Шалапинин.</i> Раскопки грунтового могильника Максимовка I на реке Самаре	370
<i>С. В. Сиротин, Д. С. Богачук, К. С. Окороков.</i> Исследования кургана раннепрохоровского времени в Южном Приуралье	372

Оренбургская область

<i>П. В. Харламов, Е. А. Купцов.</i> Исследования I курганного могильника у села Андреевка	375
---	-----

VI. УРАЛЬСКИЙ ФЕДЕРАЛЬНЫЙ ОКРУГ

Ханты-Мансийский автономный округ – Югра

<i>А. А. Погодин, Т. Ю. Клементьева, Н. Р. Надоева, В. А. Стеценко.</i> Спасательные работы на поселении Мульмыя 3	378
<i>Т. Н. Собольникова, А. В. Кузина.</i> Археологические исследования в нижнем течении р. Конды в 2018–2019 гг.	380
<i>В. Э. Чибиряк, И. В. Фролов, В. И. Столбов.</i> Охранные (спасательные) археологические раскопки под реставрацию деревянного моста на рьяках в поселке Берёзово	384

Тюменская область

- С. В. Берлина, С. И. Цембалюк, И. К. Новиков.* Археологические исследования на юге Тюменской области в 2017 и 2019 гг. 387

Свердловская область

- О. А. Павлова, Н. А. Соболева.* Спасательные археологические работы в историческом центре Екатеринбурга 391
- Б. А. Шакаев, О. А. Павлова, Н. А. Соболева.* Археологическая разведка в г. Ирбит 392

Челябинская область

- Н. С. Батанина, Ф. Н. Петров, В. В. Носкевич, П. А. Косинцев.* Итоги пятого сезона исследований поселения Левобережное (Синташта II) 393
- И. А. Валиахметов, Ю. С. Макуров, Ф. Н. Петров, А. Н. Страхов, Н. С. Батанина, Н. В. Плешанова, Н. Ф. Петров, В. М. Андреев, А. В. Мамонтов, Е. В. Гладышева.* Археологические разведки в Карталинском, Варненском и Красноармейском районах 396
- И. В. Молчанов, Л. Н. Корякова, Р. Краузе, Э. Столярчик, Е. А. Булакова, С. Е. Пантелеева, Н. В. Солдаткин.* Предварительные результаты раскопок новой линии построек поселения Коноплянка 2-2 399

Курганская область

- М. П. Вохменцев, И. К. Новиков, В. М. Костомаров.* Раскопки курганного могильника Звериноголовский курган 401

VII. СИБИРСКИЙ ФЕДЕРАЛЬНЫЙ ОКРУГ**Красноярский край**

- П. В. Мандрыка, Д. А. Виноградов, Д. А. Гурулёв, П. О. Сенотрусова, Е. В. Титов, З. Ю. Жарников, К. В. Бирюлева.* Археологические исследования в Красноярском крае 403
- О. С. Советова, О. О. Шишкина, И. В. Аболонкова.* Исследования петроглифов Тепсейского археологического микрорайона в 2018–2019 гг. 407

Омская область

- М. А. Корусенко, Д. П. Загородникова, Д. Н. Павлов, Ю. В. Герасимов, М. Ю. Здор.* Могильно-Старожильское V в Среднем Прииртышье в 2018–2019 гг. 409
- К. Н. Тихомиров.* Раскопки на грунтовом могильнике Сеитово IV и археологические работы в Омской области 411
- И. В. Шмидт, Т. А. Горбунова.* Стоянка Черноозерье II (Саргатский район, Омская область) 413

Томская область

- А. А. Идимешев, Ю. К. Квасница, А. А. Зограф, Е. А. Богайчук.*
Археологические разведки в Томской области 416
- И. Ж. Рагимханова, Д. Ю. Рыбаков.* Археологические раскопки курганного
могильника Шеломок I в Томском Приобье 418

Новосибирская область

- Ж. В. Марченко, А. Е. Гришин.* Археологические работы в Северной Кулунде
(юг Западной Сибири) 420
- В. И. Молодин, С. Хансен, Л. Н. Мыльникова, С. Райнхольд, Л. С. Кобелева,
И. А. Дураков, Н. С. Ефремова, Д. А. Ненахов, М. С. Нестерова,
Ю. Н. Ненахова, Д. В. Селин.* Исследования памятников эпохи неолита –
бронзы в Венгеровском районе Новосибирской области 422
- Д. В. Селин.* Археологическая разведка в Венгеровском районе
в акватории р. Омь 424

Кемеровская область

- П. В. Герман, А. Г. Марочкин, А. Ю. Юракова, А. В. Веретенников, К. А. Борзых,
М. С. Нестерова, И. А. Вальков, А. С. Савельева, Г. А. Миляев.*
Спасательные раскопки на памятнике Конево 4 в Беловском районе 426
- Р. А. Мартюшов.* Разведка в Новокузнецком муниципальном районе 428
- И. А. Плац.* Раскопки поселения Люскус I в Притомье 429
- А. С. Савельева, А. В. Веретенников, П. В. Герман, А. Г. Марочкин.* Результаты
археологической разведки на северо-востоке Кемеровской области 430
- Д. А. Симонов, Ю. В. Ширин.* Археологические работы на юге
Кемеровской области в 2018–2019 гг. 431

Алтайский край

- П. К. Дашковский.* Исследование курганов скифской эпохи на могильниках
Чинета II и Ханкаринский дол на Алтае 434
- М. В. Шуньков, М. Б. Козликин, А. В. Кандыба, А. П. Деревянко.*
Изучение многослойных палеолитических стоянок Денисова пещера
и Карамы на Алтае 437

Республика Хакасия

- И. Л. Кызласов.* Работы Хакасского отряда 439

Республика Тыва

- К. В. Чугунов, Н. А. Жогова, С. В. Панкова.* Исследования Южно-Сибирской
экспедиции Государственного Эрмитажа в Туве и Хакасии 441

Иркутская область

- Д. Н. Молчанов, В. С. Николаев, С. А. Песков.* Археологические исследования
в г. Иркутске, Иркутском, Баяндаевском и Качугском районах
Иркутской области 445

Республика Бурятия

- Н. Н. Николаев, С. С. Миняев.* Исследования в пади Оргойтон
в Джидинском районе 450

Забайкальский край

- С. А. Афанасьев.* Археологическая разведка в Газимуро-Заводском
и Нерчинско-Заводском районах 453

VIII. ДАЛЬНЕВОСТОЧНЫЙ ФЕДЕРАЛЬНЫЙ ОКРУГ**Республика Саха (Якутия)**

- Д. З. Гаврильев, Л. Л. Алексеева, Э. К. Жирков.* Стоянка Суон-Юрях 455
В. В. Питулько. Об исследованиях Янского комплекса стоянок 456

Магаданская область

- И. В. Макаров, А. А. Прут, А. И. Лебединцев, П. С. Гребенюк.*
Раскопки на стоянке Ольская в Магаданской области 459

Камчатский край

- Н. А. Кренке, К. А. Ганичев, Е. В. Долбунова, А. Н. Мазуркевич,
М. М. Певзнер, А. В. Пташинский, С. Н. Чаукин, В. А. Чаукина.*
Работы Камчатского отряда ИА РАН 462
А. В. Пташинский. Археологическая разведка в устье реки Кехты
в Соболевском районе 466

Хабаровский край

- Е. С. Леванова, А. Р. Ласкин, Ю. М. Свойский, Е. В. Романенко.*
Работы петроглифического отряда ИА РАН в Хабаровском крае 470

Приморский край

- Н. Г. Артемьева.* Археологические исследования храмового комплекса
в Приморском крае 472
Т. А. Васильева. Раскопки на Екатерининском городище в Приморском крае 474

IX. ЗАРУБЕЖНЫЕ ЭКСПЕДИЦИИ

- Л. А. Беляев, А. Н. Ворошилов, Л. А. Голофаст.*
Российско-палестинская экспедиция ИА РАН в Иерихоне 476
А. П. Деревянко, А. А. Анойкин, М. Б. Козликин, М. В. Шуньков.
Раскопки стоянки Малишина Стена в Черногории 478
В. Л. Державин, А. Б. Колесников, П. Ю. Сулавко, М. П. Дербенев.
О работе Шпицбергенской экспедиции ИА РАН 480
*Н. А. Дубова, М. А. Мамедов, Р. М. Сатаев, А. В. Фрибус, С. П. Грушин,
В. Н. Орлов, В. А. Агаханова, М. Ы. Беглиев.* Работы на памятниках эпохи
бронзы Гонурского оазиса в древней дельте р. Мургаб, Туркменистан 482

<i>С. А. Комиссаров, А. В. Варенов, М. А. Кудинова, А. И. Соловьев, Д. В. Черемисин, Д. П. Шульга. Исследование петроглифов в южном и северо-западном районах Китая</i>	486
<i>Э. Е. Кормышева. Исследования в Абу-Эртейла (Республика Судан)</i>	490
<i>Э. Е. Кормышева. Исследования экспедиции Института востоковедения РАН в Западном Драгабе (Республика Судан)</i>	492
<i>В. И. Молодин, Д. В. Черемисин, Ю. Н. Ненахова, Н. Батболд. Исследование наскальных изображений Монгольского Алтая</i>	494
<i>В. Н. Пилипко. Продолжение исследований в северо-восточной части городища Новая Ниса, Туркменистан</i>	497
<i>А. Ю. Скаков, А. И. Джогуа, Е. В. Щеглов. Исследования в Республике Абхазия</i> ...	500
Список сокращений	504
Российские издания, освещающие итоги полевых археологических исследований	506