



САНКТ-ПЕТЕРБУРГСКИЙ  
ГОСУДАРСТВЕННЫЙ  
УНИВЕРСИТЕТ



ИНСТИТУТ НАУК  
О ЗЕМЛЕ



ПРОФСОЮЗНАЯ  
ОРГАНИЗАЦИЯ  
СТУДЕНТОВ И  
АСПИРАНТОВ СПбУ

# СБОРНИК МАТЕРИАЛОВ

УЧАСТНИКОВ

XX БОЛЬШОГО ГЕОГРАФИЧЕСКОГО ФЕСТИВАЛЯ

ПОСВЯЩЕННОГО ПРАЗДНОВАНИЮ 300-ЛЕТИЯ  
САНКТ-ПЕТЕРБУРГСКОГО ГОСУДАРСТВЕННОГО УНИВЕРСИТЕТА И  
РОССИЙСКОЙ АКАДЕМИИ НАУК

САНКТ-ПЕТЕРБУРГ

2024

**УДК 91(082)**  
**ББК 26.8я43**  
**С 23**

**Под редакцией:** Алексейкова А.С.; к.г.н. Банцев Д.В.; Волков И.В.; Воронцова Е.А.; Галустов К.А.; к.г.н. Глебова А.Б.; к.г.н. Житин Д.В.; Зиновьев А.С.; Костромина Н.А.; Кузнецов И.С.; Лисенков С.А.; к.г.н. Морачевская К.А.; Нестерова Н.В.; к.г.н. Осипова Т.Н.; Осташов А.А.; Позднякова Н.А.; к.г.н. Рубчenea А.В.; к.г.н. Сидорина И.Е.; к.э.н. Тестина Я.С.; Чежина Е.П.; Четверова А.А.; Южно А.В.

**Отв. Редактор:** Горбунова А.В.

**Компьютерная верстка:** Акулов Д.А.; Алексеева И.Е.; Алексейкова А.С.; Беркутова А.Д.; Горлышева С.А.; Заляза Н.Ю.; Куклина П.П.; Лобанова Л.С.; Логвинов И.А.; Лутовинова Д.Д.; Пономарева Е.В.; Тимофеев Я.П.; Хальчевский Д.Н.; Чиканов Н.А.

**Оригинал-макет:** Алексеева И.Е.

**Рецензент:** Краснов А.И., старший преподаватель кафедры экономической и социальной географии СПбГУ

Сборник материалов участников международной научно-практической конференции студентов, аспирантов и молодых ученых в рамках XX Большого географического фестиваля, посвящённого празднованию 300-летия Санкт-Петербургского государственного университета и Российской академии наук. — Санкт-Петербург: Свое издательство, 2024. — 1194 с. [Электронное издание].

ISBN 978-5-4386-2296-3

В международном Большом географическом фестивале 2024 приняли участие студенты, аспиранты и молодые учёные из 50 городов России и зарубежных стран. В работах участников рассматриваются проблемы естественной и общественной географии, геоэкологии, гидрометеорологии, картографии и ГИС; вопросы практического применения географических наук для решения актуальных проблем современного мира и способы применения в научной работе современных методов исследования.

УДК 91(082) ББК 26.8я43

© Авторы статей, 2024



Сборник материалов  
участников международной научно-практической  
конференции студентов, аспирантов и молодых  
ученых в рамках  
XX БОЛЬШОГО ГЕОГРАФИЧЕСКОГО  
ФЕСТИВАЛЯ



Посвящённого празднованию 300-летия Санкт-Петербургского государственного университета и Российской академии наук

## СОДЕРЖАНИЕ

<b>ЕСТЕСТВЕННАЯ ГЕОГРАФИЯ.....</b>	<b>20</b>
<b>ГЕОМОРФОЛОГИЯ, ДИНАМИЧЕСКАЯ ГЕОЛОГИЯ И ПАЛЕОГЕОГРАФИЯ.....</b>	<b>20</b>
<i>Ковалевич София Александровна ИЗУЧЕНИЕ МАГМАТИЧЕСКИХ И МЕТАМОРФИЧЕСКИХ ГОРНЫХ ПОРОД МЕТОДАМИ ЦИФРОВОЙ ПЕТРОГРАФИИ.</i>	20
<i>Козлова Дарья Владимировна ЛАНДШАФТНЫЕ ЗАКОНОМЕРНОСТИ РАССЕЛЕНИЯ ДРЕВНЕГО ЧЕЛОВЕКА В ПРИТОБОЛЬЕ В ГОЛОЦЕНЕ НА ПРИМЕРЕ АРХЕОЛОГИЧЕСКОГО МИКРОРАЙОНА ИНГАЛЬСКАЯ ДОЛИНА .....</i>	24
<i>Макарова Екатерина Алексеевна РАЗВИТИЕ БОЛОТНЫХ КОМПЛЕКСОВ СЕВЕРО-ЗАПАДА ПЛАТО ПУТОРАНА .....</i>	28
<i>Парфенов Евгений Александрович, Виноградов Иван Алексеевич ПРИМЕНЕНИЕ НЕОДНОРОДНЫХ ГРУНТОВ В КАЧЕСТВЕ ОСНОВАНИЙ ДЛЯ ПРОМЫШЛЕННЫХ И ИНФРАСТРУКТУРНЫХ ОБЪЕКТОВ ЛЕСНОГО КОМПЛЕКСА .....</i>	32
<i>Паршин Даниил Олегович, Ищенко Марк Андреевич ГЕНЕЗИС ГРИВНОЛОЖБИННОГО РЕЛЬЕФА ЮГА ЗАПАДНОЙ СИБИРИ.....</i>	35
<i>Пикас Алексей Витальевич, Барабанова Дарья Михайловна РЕКОНСТРУКЦИЯ ПАЛЕОГЕОГРАФИЧЕСКИХ УСЛОВИЙ НА ТЕРРИТОРИИ ПРИПЯТСКОГО ПРОГИБА В ДЕВОНСКОМ ПЕРИОДЕ.....</i>	40
<i>Румянцева Анна Константиновна ГЕОЛОГО-ГЕОМОРФОЛОГИЧЕСКИЕ ОСОБЕННОСТИ СТРОЕНИЯ И РАЗВИТИЯ ПОКМАРКОВ В СЕВЕРО-ВОСТОЧНОЙ ЧАСТИ КОПОРСКОЙ ГУБЫ .....</i>	45
<i>Соловьев Илья Константинович ФОРМИРОВАНИЕ ПРОДОЛЬНОГО ПРОФИЛЯ РЕКИ КАМА НА УЧАСТКЕ ОТ ВОТКИНСКОЙ ГЭС ДО СЕЛА КАРАКУЛИНО В СВЯЗИ С ДЕЯТЕЛЬНОСТЬЮ РУСЛОВЫХ КАРЬЕРОВ ОБЩЕРАСПРОСТРАНЁННЫХ ПОЛЕЗНЫХ ИСКОПАЕМЫХ.....</i>	51
<i>Тайдулов Александр Вячеславович ВОЗРАСТ ГИДРОТЕРМАЛЬНЫХ РУД УЗЛА «СЕМЕНОВ»<sup>55</sup> (СРЕДИННО-АТЛАНТИЧЕСКИЙ ХРЕБЕТ) ПО ДАННЫМ <sup>230</sup>ТН/У ДАТИРОВАНИЯ.....</i>	55
<b>ФИЗИЧЕСКАЯ И ЭВОЛЮЦИОННАЯ ГЕОГРАФИЯ, ЛАНДШАФТНОЕ ПЛАНИРОВАНИЕ, БИОГЕОГРАФИЯ И ПОЧВОВЕДЕНИЕ .....</b>	<b>59</b>
<i>Бакшеева Татьяна Владимировна, Чебыкина Елена Павловна ДРЕВЕСНЫЙ ПОКРОВ САНКТ-ПЕТЕРБУРГА: СОСТАВ, МЕСТО В ТЕРРИТОРИАЛЬНОМ ПЛАНИРОВАНИИ И ГРАДОСТРОИТЕЛЬНОМ ЗОНИРОВАНИИ .....</i>	59
<i>Васильев Сергей Сергеевич ЛАНДШАФТООБРАЗУЮЩИЕ ФАКТОРЫ В БЕРЕГОВОЙ ЗОНЕ И ЛОЖЕ ФИНСКОГО ЗАЛИВА.....</i>	63
<i>Воробей Максим Валерьевич, Савко Александра Феликсовна ГЕОСТАТИСТИЧЕСКИЙ АНАЛИЗ ПРОСТРАНСТВЕННОГО РАСПРЕДЕЛЕНИЯ КИСЛОТНОСТИ ПОЧВ И СРАВНИТЕЛЬНОЕ ИССЛЕДОВАНИЕ МЕТОДОВ КАРТОГРАФИРОВАНИЯ С УЧЕТОМ ЭКОНОМИЧЕСКОЙ ЭФФЕКТИВНОСТИ.....</i>	67
<i>Горбунова Юлия Александровна ПОСТКРИОГЕННАЯ ТРАНСФОРМАЦИЯ ВЫСОКОГОРИЙ СЕВЕРО-ЧУЙСКОГО ХРЕБТА ПОСЛЕ МАЛОГО ЛЕДНИКОВОГО ПЕРИОДА .....</i>	72
<i>Грига Семен Алексеевич ДИНАМИКА ВЫСОТНОГО РАСПРЕДЕЛЕНИЯ ОБЪЁМА ЛЕДНИКОВ ЦЕНТРАЛЬНОГО АЛТАЯ.....</i>	77
<i>Давидович Юрий Сергеевич ИДЕНТИФИКАЦИЯ И ТИПОЛОГИЯ ГЕОСИСТЕМ БЕЛОРУССКОГО ПОЛЕСЬЯ.....</i>	81
<i>Егорова Ксения Артемовна, Родина Оксана Андреевна МОРФОГЕНЕТИЧЕСКАЯ ХАРАКТЕРИСТИКА КРИОКОНИТОВ ЛЕДНИКА НЕКРАСОВА (ЮЖНО-ЧУЙСКИЙ ХРЕБЕТ АЛТАЯ).....</i>	86

<b>Капкина Анастасия Сергеевна</b> ЛАНДШАФТНО-АРХЕОЛОГИЧЕСКИЕ ИССЛЕДОВАНИЯ НИЖНЕГО ТЕЧЕНИЯ РЕКИ ПАШИ (ЛЕНИНГРАДСКАЯ ОБЛАСТЬ) .....	89
<b>Кирдянова Алина Александровна</b> ДИНАМИКА ЗАСЕЛЕНИЯ ТЕРРИТОРИИ ЛИСТВЕННИЦОЙ СИБИРСКОЙ В ПРОЦЕССЕ ПЕРВИЧНОЙ СУКЦЕССИИ В СВЯЗИ С ОТСТУПАНИЕМ БОЛЬШОГО ТАЛДУРИНСКОГО ЛЕДНИКА (АЛТАЙ).....	94
<b>Кисляк Ульяна Андреевна, Басова Дарья Андреевна, Волосников Денис Алексеевич, Кирьянова Ольга Михайловна, Коровина Дарья Ивановна, Костенков Никита Александрович, Криловец Полина Артуровна, Кузякин Лев Павлович, Лисаченко Елизавета Станиславовна, Платонов Игнат Александрович, Рытикова Надежда Владимировна, Сивцев Дьулустан Егорович, Стельмах Юлия Юрьевна, Трунин Денис Алексеевич</b> ИЗУЧЕНИЕ СНЕГОЛАВИННЫХ ОСОБЕННОСТЕЙ И СОПУТСТВУЮЩИХ ПРОЦЕССОВ И ЯВЛЕНИЙ В ХИБИНАХ.....	97
<b>Кобзева Ульяна Максимовна, Родина Оксана Андреевна</b> ПЕРВИЧНЫЕ БИОКОСНЫЕ СИСТЕМЫ ЗОНЫ ДЕГЛЯЦИАЦИИ ЮГО-ВОСТОЧНОГО АЛТАЯ.....	103
<b>Кочетков Дмитрий Алексеевич</b> ГЕОГРАФИЧЕСКАЯ ДИФФЕРЕНЦИАЦИЯ ОТЧЛЕНИВШИХСЯ ВОЛЖСКИХ ЗАЛИВОВ В ПРЕДЕЛАХ КАЗАНСКОГО РАЙОНА ПЕРЕМЕННОГО ПОДПОРА .....	107
<b>Лаврентьева Наталья Евгеньевна</b> ФИЗИЧЕСКИЕ И МОРФОЛОГИЧЕСКИЕ СВОЙСТВА ПОЧВ МИХАЙЛОВСКОГО САДА РУССКОГО МУЗЕЯ.....	110
<b>Леготин Максим Евгеньевич, Суфиянова Милана Винеровна</b> КОМНАТНЫЕ РАСТЕНИЯ НА ОКНАХ ГОРОЖАН (НА ПРИМЕРЕ САНКТ-ПЕТЕРБУРГА) .....	115
<b>Миляев Иван Александрович</b> ПРОСТРАНСТВЕННО-ВРЕМЕННЫЕ ОСОБЕННОСТИ РАСПРОСТРАНЕНИЯ ПОЖАРОВ НА СЕВЕРЕ ЗАПАДНОЙ СИБИРИ.....	118
<b>Овсянникова Анастасия Леонидовна, Таргаева Екатерина Евгеньевна</b> ЛАНДШАФТНЫЕ АСПЕКТЫ ХАРАКТЕРИСТИКИ ЭКОЛОГИЧЕСКОГО КАРКАСА НОВОКУЗНЕЦКОГО ГОРОДСКОГО ОКРУГА.....	122
<b>Паташова Елизавета Сергеевна</b> ЭКОЛОГИЧЕСКОЕ СОСТОЯНИЕ ПОЧВ КАК ИНДИКАТОР УСТОЙЧИВОСТИ ГЕОСИСТЕМ Г. ИЗОБИЛЬНОГО.....	127
<b>Перов Михаил Сергеевич</b> ПРОСТРАНСТВЕННО-ВРЕМЕННАЯ ИЗМЕНЧИВОСТЬ ЗВУКОВОГО ФУНКЦИОНИРОВАНИЯ ЛАНДШАФТОВ ЮГО-ВОСТОЧНОЙ МЕЩЁРЫ .....	132
<b>Соколов Антон Алексеевич</b> ЛАНДШАФТЫ ЮГА ЛЕНО-АНГАРСКОГО ПЛАТО (ИРКУТСКАЯ ОБЛАСТЬ) .....	137
<b>Тасенко Софья Сергеевна</b> ЭКОЛОГИЧЕСКИЕ ПРОБЛЕМЫ ГОРОДОВ-КУРОРТОВ КАВКАЗСКИХ МИНЕРАЛЬНЫХ ВОД .....	139
<b>Чаплыгин Максим Сергеевич</b> ИЗМЕНЕНИЕ ГОРОДСКИХ ЛАНДШАФТОВ В ПРОЦЕССЕ РАЗВИТИЯ Г.КУРСКА.....	144
<b>Чечельницкая Вера Александровна</b> СКОРОСТЬ РОСТА PINUS SYLVESTRIS L. ПРИ РАЗНЫХ РЕЖИМАХ АЭРОТЕХНОГЕННОГО ЗАГРЯЗНЕНИЯ НА КОЛЬСКОМ ПОЛУОСТРОВЕ.....	147
<b>Шабалина Дарья Владимировна</b> ЛАНДШАФТНАЯ ОРГАНИЗАЦИЯ ТЕРРИТОРИИ УДМУРТИИ КАК ФАКТОР РАЗВИТИЯ РЕКРЕАЦИИ И ТУРИЗМА .....	150
<b>ГИДРОЛОГИЯ И ГИДРОМЕТЕОРОЛОГИЯ.....</b>	<b>156</b>
<b>ГИДРОЛОГИЯ И ПРОБЛЕМЫ ГИДРОСФЕРЫ.....</b>	<b>156</b>
<b>Андреева Дарья Олеговна</b> ВЛИЯНИЕ КЛИМАТИЧЕСКИХ ИЗМЕНЕНИЙ НА ВОДНЫЙ БАЛАНС РЕЧНЫХ ВОДОСБОРОВ .....	156
<b>Баженова Марина Васильевна</b> СРАВНИТЕЛЬНЫЙ АНАЛИЗ СКОРОСТЕЙ БОКОВОГО РАЗМЫВА РЕК УДМУРТИИ РАЗНОГО ПОРЯДКА .....	161

«СБОРНИК МАТЕРИАЛОВ УЧАСТНИКОВ МЕЖДУНАРОДНОЙ НАУЧНО-ПРАКТИЧЕСКОЙ КОНФЕРЕНЦИИ СТУДЕНТОВ, АСПИРАНТОВ И МОЛОДЫХ УЧЕНЫХ В РАМКАХ XX БОЛЬШОГО ГЕОГРАФИЧЕСКОГО ФЕСТИВАЛЯ»

<b>Васильева Наталия Сергеевна</b> ХАРАКТЕРИСТИКА ПРИЛЕДНИКОВЫХ ОЗЁР КАТУНСКОГО, СЕВЕРО-ЧУЙСКОГО И ЮЖНО-ЧУЙСКОГО ХРЕБТОВ ПО ДАННЫМ ДИСТАНЦИОННОГО ЗОНДИРОВАНИЯ С ПОМОЩЬЮ ВОДНЫХ ИНДЕКСОВ .....	163
<b>Гырдымов Дмитрий Андреевич</b> О ВЛИЯНИИ ИЗМЕНЕНИЙ КЛИМАТА НА СТОК РЕК МАЛЫХ ВОДОСБОРОВ .....	166
<b>Игнатъева Мария Николаевна</b> ВЫДЕЛЕНИЕ ГРАНИЦЫ ВОДНОГО ОБЪЕКТА С ИСПОЛЬЗОВАНИЕМ ИНДЕКСОВ NDVI И NDWI (НА ПРИМЕРЕ ОЗЕРА КЫЗЫЛ-ЯР (КРЫМСКИЙ ПОЛУОСТРОВ)) .....	171
<b>Каспин Михаил Олегович</b> РАСЧЁТ ГИДРОЛОГИЧЕСКИХ ХАРАКТЕРИСТИК НЕИЗУЧЕННЫХ РЕК ЛЕДНИКОВОГО ПИТАНИЯ ЦЕНТРАЛЬНОГО АЛТАЯ НА ПРИМЕРЕ БАССЕЙНА Р. ТАЛДУРА .....	174
<b>Краснова Валерия Витальевна</b> РАСЧЕТ НЕУСТАНОВИВШЕГОСЯ ДВИЖЕНИЯ ВОДЫ НА ОСНОВЕ ОДНОМЕРНОГО МАТЕМАТИЧЕСКОГО МОДЕЛИРОВАНИЯ .....	177
<b>Никитина Полина Андреевна</b> ИССЛЕДОВАНИЕ ФОРМИРОВАНИЯ ОПАСНЫХ ПАВОДКОВ НА НАРУШЕННЫХ ТЕРРИТОРИЯХ ВСЛЕДСТВИЕ ЗОЛОТОДОБЫЧИ НА ПРИМЕРЕ Р. БЕРЕЛЕХ .....	182
<b>Овсепян Анаит Арамовна</b> ВЫСОКОГОРНЫЕ ПРИЛЕДНИКОВЫЕ ОЗЁРА КАК ФАКТОР ФОРМИРОВАНИЯ ОПАСНЫХ ГИДРОЛОГИЧЕСКИХ ЯВЛЕНИЙ .....	187
<b>Пнюшков Александр Дмитриевич</b> ПОЯВЛЕНИЕ И РАЗВИТИЕ АКУСТИЧЕСКИХ ДОПЛЕРОВСКИХ ИЗМЕРИТЕЛЕЙ ТЕЧЕНИЙ (АДПТ) .....	191
<b>Пономарева Елизавета Владимировна</b> РАСЧЕТ ОСНОВНЫХ ХАРАКТЕРИСТИК ФИЛЬТРАЦИИ ЧЕРЕЗ ГРУНТОВУЮ ПЛОТИНУ ПО ДАННЫМ ЭКСПЕРИМЕНТА .....	195
<b>Трудова Надежда Сергеевна, Чупаков Артем Васильевич</b> АКТУАЛЬНОСТЬ ИЗУЧЕНИЯ ГИДРОЛОГИЧЕСКИХ КОНТИНУУМОВ В УСЛОВИЯХ МЕРЗЛЫХ И НЕМЕРЗЛЫХ ТОРФЯНИКОВ НА ПРИМЕРЕ БОЛЬШЕЗЕМЕЛЬСКОЙ ТУНДРЫ И ИЛАССКОГО БОЛОТНОГО МАССИВА .....	199
<b>Фатхутдинова Ирина Шамилевна</b> ИЗМЕНЧИВОСТЬ ХАРАКТЕРНЫХ ДАТ ЛЕДОВЫХ ЯВЛЕНИЙ .....	204
<b>ОКЕАНОЛОГИЯ, ИССЛЕДОВАНИЯ МОРЕЙ И ШЕЛЬФОВЫХ ЗОН .....</b>	<b>207</b>
<b>Бучин Артём Александрович</b> АНАЛИЗ ДИНАМИКИ ТЕЧЕНИЯ ГОЛЬФСТРИМ И ОЦЕНКА ЕГО ВКЛАДА В АТЛАНТИЧЕСКУЮ МЕРИДИОНАЛЬНУЮ ЦИРКУЛЯЦИЮ .....	207
<b>Каледина Анастасия Сергеевна</b> ПРИМЕНЕНИЕ ЛАГРАНЖЕВА ПОДХОДА ДЛЯ АНАЛИЗА ФОРМИРОВАНИЯ ПОВЕРХНОСТНЫХ ВОД ГРЕНЛАНДСКОГО МОРЯ .....	211
<b>Попова Виктория Григорьевна</b> АНОМАЛИИ ЛЕДОВЫХ ХАРАКТЕРИСТИК СЕВЕРО-ЗАПАДНОЙ ЧАСТИ СЕВЕРНОГО ЛЕДОВИТОГО ОКЕАНА ЗА ПЕРИОД 1979-2022 Г.Г. В РАЗЛИЧНЫЕ ПЕРИОДЫ .....	213
<b>Силеверстова Ольга Сергеевна, Башмачников Игорь Львович</b> СЕЗОННАЯ И МЕЖГОДОВАЯ ИЗМЕНЧИВОСТЬ ТЕРМОХАЛИННЫХ ХАРАКТЕРИСТИК ТРАНЗИТНОЙ ЗОНЫ АТЛАНТИЧЕСКОГО ОКЕАНА .....	217
<b>Травкин Владимир Станиславович, Тихонова Наталья Александровна, Захарчук Евгений Александрович</b> МОРСКИЕ ВОЛНЫ ТЕПЛА В БАЛТИЙСКОМ МОРЕ .....	220
<b>Чиканов Никита Александрович</b> ОСОБЕННОСТИ ПРОСТРАНСТВЕННОГО РАСПРЕДЕЛЕНИЯ ТЕМПЕРАТУРЫ И СОЛЕННОСТИ НА ПОБЕРЕЖЬЕ КОЛЬСКОГО ПОЛУОСТРОВА И В ЮГО-ВОСТОЧНОЙ ЧАСТИ БАРЕНЦЕВА МОРЯ (ПО РЕЗУЛЬТАТАМ ПРИБРЕЖНЫХ НАБЛЮДЕНИЙ) .....	223
<b>МЕТЕОРОЛОГИЯ И КЛИМАТОЛОГИЯ .....</b>	<b>228</b>
<b>Андиева Юлия Расуловна</b> МЕКСИКА КАК ЗОНА АКТИВНЫХ ТИХООКЕАНСКИХ И АТЛАНТИЧЕСКИХ УРАГАННЫХ СЕЗОНОВ (НА ПРИМЕРЕ ФОРМИРОВАНИЯ ТРОПИЧЕСКИХ ЦИКЛОНОВ В ПЕРИОД 1900–2023 гг.) .....	228

<i>Богданова Диана Анатольевна, Гафарова Софья Рамзильевна</i> ОЦЕНКА КЛИМАТИЧЕСКИХ РИСКОВ ГОРОДА ИЖЕВСК.....	231
<i>Елатомцева Ангелина Игоревна, Чернова Мария Александровна</i> АНАЛИЗ ПРОДОЛЖИТЕЛЬНОСТИ ПЕРИОДА ЗАЛЕГАНИЯ СНЕЖНОГО ПОКРОВА НА ТЕРРИТОРИИ ГОРОДА ТАМБОВА И ТАМБОВСКОГО РАЙОНА ЗА ПЕРИОД С 1969 ПО 2022 ГГ. ....	235
<i>Клецова Влада Александровна</i> МОДЕЛИРОВАНИЕ АТМОСФЕРНЫХ ПРОЦЕССОВ В МАСШТАБЕ ГОРОДА .....	239
<i>Назмутдинов Камиль Фанисович</i> СТАТИСТИЧЕСКИЙ АНАЛИЗ ВРЕМЕННЫХ РЯДОВ СРЕДНИХ СКОРОСТЕЙ ВЕТРА МЕТЕОСТАНЦИЙ РЕСПУБЛИКИ БАШКОРТОСТАН.....	242
<i>Озерова Надежда Александровна</i> ВЛИЯНИЕ ГОРОДСКОГО ОСТРОВА ТЕПЛА НА МЕТЕОРОЛОГИЧЕСКИЕ ХАРАКТЕРИСТИКИ ГОРОДА .....	247
<i>Петров Николай Алексеевич</i> ОЦЕНКИ РАДИАЦИОННЫХ ЭФФЕКТОВ ПАРНИКОВЫХ ГАЗОВ, АЭРОЗОЛЯ И ОБЛАЧНОСТИ В КОРОТКОВОЛНОВОМ И ДЛИННОВОЛНОВОМ ДИАПАЗОНАХ СПЕКТРА ПО ДАННЫМ РАСЧЕТОВ И ИЗМЕРЕНИЙ В МОСКОВСКОМ РЕГИОНЕ.....	251
<i>Сорокина Елена Павловна</i> УЧЕТ КЛИМАТИЧЕСКИХ УСЛОВИЙ ДЛЯ РАЗВИТИЯ ХВАЛЫНСКА КАК ГОРНОЛЫЖНОГО КУРОРТА.....	256
<i>Толстоброва Христина Валентиновна, Козлова Алиса Васильевна</i> ОЦЕНКА ИНДЕКСА ПАТОГЕННОСТИ ПОГОДЫ В САРАТОВЕ .....	260
<i>Черкашин Даниил Михайлович</i> РЕЗУЛЬТАТЫ РАЗРАБОТКИ ЧИСЛЕННОЙ МОДЕЛИ КОНВЕКТИВНОГО ОБЛАКА.....	263
<i>Черненко Вячеслав Антонович</i> СНЕЖНЫЙ ПОКРОВ В САНКТ-ПЕТЕРБУРГЕ И ЛЕНИНГРАДСКОЙ ОБЛАСТИ В ЭПОХУ ГЛОБАЛЬНОГО ПОТЕПЛЕНИЯ.....	268
<i>Шармар Екатерина Дмитриевна</i> ПРОГНОЗИРОВАНИЕ ЛЕСНЫХ ПОЖАРОВ В ЗАБАЙКАЛЬСКОМ КРАЕ.....	273
<i>Шишкина Татьяна Романовна</i> АНАЛИЗ ПОВТОРЯЕМОСТИ ГРАДА НА ТЕРРИТОРИИ СЗФО С 1931 ПО 2022 ГГ. ....	276
<b>ЭКОЛОГИЯ И ПРИРОДОПОЛЬЗОВАНИЕ .....</b>	<b>281</b>
<b>ГЕОЭКОЛОГИЯ И МОНИТОРИНГ ОКРУЖАЮЩЕЙ СРЕДЫ .....</b>	<b>281</b>
<i>Авдеева Софья Федоровна, Бинаева Нигора Уктамовна</i> ГЕОЭКОЛОГИЧЕСКАЯ ОЦЕНКА ЛАНДШАФТОВ НЕФТЯНОГО МЕСТОРОЖДЕНИЯ (НА ПРИМЕРЕ ВЕРХНЕКАЗЫМСКОГО ЛИЦЕНЗИОННОГО УЧАСТКА).....	281
<i>Акулов Даниил Алексеевич</i> ОСОБЕННОСТИ РАСПРЕДЕЛЕНИЯ МЕТАЛЛОВ В ВОДЕ ВОДНЫХ ОБЪЕКТОВ Г. СИБАЙ И БАЙМАКСКОГО РАЙОНА БАШКОРТОСТАНА.....	285
<i>Альпин Максим Вадимович</i> ОЦЕНКА ХИМИЧЕСКОГО СОСТАВА ВОДЫ РЕКИ КИЗИТЕРИНКА (ПЕРВОМАЙСКИЙ РАЙОН Г. РОСТОВА-НА-ДОНУ) .....	290
<i>Арчаков Денис Игоревич</i> АНАЛИЗ ТЕРРИТОРИИ КЛЮЧЕВОГО УЧАСТКА КАЗАНСКО-ВЕШЕНСКОГО ПЕСЧАНОГО МАССИВА ПО СТЕПЕНИ ПОДВЕРЖЕННОСТИ ПРОЦЕССАМ ОПУСТЫНИВАНИЯ .....	294
<i>Белая Наталия Андреевна, Подлипский Иван Иванович</i> СОДЕРЖАНИЕ ТЯЖЕЛЫХ МЕТАЛЛОВ В ТКАНЯХ И ОРГАНАХ ПРЕСНОВОДНЫХ ВИДОВ РЫБ, КАК ИНСТРУМЕНТ ЭКОЛОГИЧЕСКОГО МОНИТОРИНГА.....	299
<i>Богданов Тимофей Валерьевич, Хохряков Владимир Рафаэльевич</i> ПЕРВЫЕ РЕЗУЛЬТАТЫ ИЗУЧЕНИЯ МАКРОКОМПОНЕНТНОГО СОСТАВА ВОД ОЗЕРА ОЗЕРЯВКИ НАЦИОНАЛЬНОГО ПАРКА «СЕБЕЖСКИЙ».....	303
<i>Брагина Ксения Алексеевна</i> ИЗУЧЕНИЕ ФАКТОРОВ ЭРОЗИОННЫХ ПРОЦЕССОВ В БЕЛОРЕЦКОМ РАЙОНЕ РЕСПУБЛИКИ БАШКОРТОСТАН.....	309

**«СБОРНИК МАТЕРИАЛОВ УЧАСТНИКОВ МЕЖДУНАРОДНОЙ НАУЧНО-ПРАКТИЧЕСКОЙ КОНФЕРЕНЦИИ СТУДЕНТОВ, АСПИРАНТОВ И МОЛОДЫХ УЧЕНЫХ В РАМКАХ XX БОЛЬШОГО ГЕОГРАФИЧЕСКОГО ФЕСТИВАЛЯ»**

<b>Гусев Дмитрий Владиленич, Воробьева Юлия Олеговна ИССЛЕДОВАНИЕ ПРИБРЕЖНЫХ ИХТИОЦЕНОЗОВ МЕТОДАМИ ПОДВОДНОЙ ВИДЕОСЪЕМКИ .....</b>	<b>313</b>
<b>Закариянова Мадина УГЛЕВОДОРОДНЫЕ МОЛЕКУЛЯРНЫЕ МАРКЕРЫ КАК ИНДИКАТОРЫ ПРИРОДНЫХ И АНТРОПОГЕННЫХ ПРОЦЕССОВ В МОРСКИХ ДОННЫХ ОСАДКАХ.....</b>	<b>315</b>
<b>Игнатчук Ангелина Александровна ОЦЕНКА СОСТОЯНИЯ ПОВЕРХНОСТНЫХ ВОД БРЕСТА (НА ПРИМЕРЕ ИЗУЧЕНИЯ КРУПНЫХ ВОДОТОКОВ ГОРОДА) .....</b>	<b>319</b>
<b>Канаева Софья Алексеевна ПРИМЕНЕНИЕ МАКРОМИЦЕТОВ ДЛЯ БИОИНДИКАЦИИ ЗАГРЯЗНЕНИЯ СРЕДЫ ТЯЖЕЛЫМИ МЕТАЛЛАМИ.....</b>	<b>322</b>
<b>Кулемалина Анна Павловна ИСПОЛЬЗОВАНИЕ ЦИФРОВЫХ БАЗ ДАННЫХ ДЛЯ КАРТОГРАФИОВАНИЯ ИНВАЗИВНОЙ ФЛОРЫ НА ПРИМЕРЕ ЗЛОТАРНИКА КАНАДСКОГО.....</b>	<b>327</b>
<b>Лукьянчук Алина Ивановна АНАЛИЗ СЕЗОННОЙ ЗАГРЯЗНЕННОСТИ РЕКИ СЛАВЯНКА.....</b>	<b>330</b>
<b>Обатнин Виктор Алексеевич ПРИМЕНЕНИЕ ДАННЫХ О ФОНОВЫХ КОНЦЕНТРАЦИЯХ ТЯЖЕЛЫХ МЕТАЛЛОВ В ПОЧВАХ ВОРОНЕЖСКОГО ГОСУДАРСТВЕННОГО ПРИРОДНОГО БИОСФЕРНОГО ЗАПОВЕДНИКА .....</b>	<b>335</b>
<b>Образцова Арина Алексеевна ОЦЕНКА ТОКСИЧНОСТИ ВОДЫ В ВОДНЫХ ОБЪЕКТАХ КУРОРТНОГО РАЙОНА САНКТ-ПЕТЕРБУРГА С УЧЁТОМ ГИДРОХИМИЧЕСКИХ ПОКАЗАТЕЛЕЙ .....</b>	<b>340</b>
<b>Орлов Данила Александрович ИЗУЧЕНИЕ ФЛОРИСТИЧЕСКОГО РАЗНООБРАЗИЯ ОЗЁР Г. ДУБНА.....</b>	<b>344</b>
<b>Прохорова Валерия ОЦЕНКА ЭКОЛОГИЧЕСКОГО СОСТОЯНИЯ ОКРУЖАЮЩЕЙ СРЕДЫ В РАЙОНЕ АО «КАРЕЛЬСКИЙ ОКАТЫШ» С ПОМОЩЬЮ БИОИНДИКАЦИОННЫХ ПАРАМЕТРОВ СОСНЫ PINUS SYLVESTRIS L.....</b>	<b>347</b>
<b>Рыбалова Мария Михайловна СТРУКТУРА ФАКТОРОВ ВЛИЯНИЯ НА ГЕОЭКОЛОГИЧЕСКУЮ СИТУАЦИЮ ХОПЕРСКОГО ГОСУДАРСТВЕННОГО ПРИРОДНОГО ЗАПОВЕДНИКА .....</b>	<b>352</b>
<b>Сенин Илья Николаевич, Бураева Елена Анатольевна АНАЛИЗ РАСПРЕДЕЛЕНИЯ СОДЕРЖАНИЯ РАДИОНУКЛИДОВ В ГРИБАХ ПРЕДКАВКАЗЬЯ И СЕВЕРНОГО КАВКАЗА.....</b>	<b>355</b>
<b>Сушенцова Марина Вячеславовна ИНТЕНСИВНОСТЬ БИОЛОГИЧЕСКОЙ ДЕСТРУКЦИИ ОРГАНИЧЕСКИХ СОЕДИНЕНИЙ В ПОЧВАХ ПРИРОДНЫХ И АНТРОПОГЕННО ИЗМЕНЕННЫХ ЛАНДШАФТОВ ОПЫТНЫХ ПЛОЩАДОК КАРБОНОВОГО ПОЛИГОНА МГУ «ЧАШНИКОВО».....</b>	<b>359</b>
<b>Тунгусков Константин Романович ОЦЕНКА РОЛИ РАССРЕДОТОЧЕННЫХ ИСТОЧНИКОВ НЕФТЯНЫХ УГЛЕВОДОРОДОВ В ФОРМИРОВАНИИ КАЧЕСТВА РЕКИ ПЯКУ-ПУР (ЯМАЛО-НЕНЕЦКИЙ АВТОНОМНЫЙ ОКРУГ) .....</b>	<b>364</b>
<b>Федоров Сергей Витальевич ДИНАМИКА БИОГЕННОГО ЗАГРЯЗНЕНИЯ ПРИУСТЬЕВОЙ АКВАТОРИИ Р. ВЕЛИКОЙ ПО ДАННЫМ МОНИТОРИНГА 2015-2023 ГГ. ....</b>	<b>368</b>
<b>Фролов Константин Витальевич РАДИОАКТИВНЫЕ МЕТАЛЛЫ В ГОРНЫХ ПОРОДАХ КЕМЕРОВСКОЙ ОБЛАСТИ-КУЗБАССА .....</b>	<b>372</b>
<b>ЭКОЛОГИЧЕСКАЯ БЕЗОПАСНОСТЬ, РАЦИОНАЛЬНОЕ ПРИРОДОПОЛЬЗОВАНИЕ И ПРОБЛЕМЫ УСТОЙЧИВОГО РАЗВИТИЯ .....</b>	<b>376</b>
<b>Ахмаева Эвелина Эльмиратовна АНАЛИЗ ИСПОЛЬЗОВАНИЯ РЕКРЕАЦИОННЫХ ТЕРРИТОРИЙ ОСТРОВА РУССКИЙ (ЯПОНСКОЕ МОРЕ).....</b>	<b>376</b>
<b>Белан Платон Михайлович, Гордеев Артём Александрович, Игнатенко Полина Юлиановна, Курганский Иван Максимович, Пивоваров Андрей Владимирович,</b>	



<b>Решетняк Ольга Олеговна</b> МОДЕЛЬ ИНФОРМАЦИОННОГО СЕРВИСА КАК СРЕДСТВА ЭФФЕКТИВНОГО УПРАВЛЕНИЯ ООПТ.....	380
<b>Дертиева Виктория Алексеевна</b> СОВРЕМЕННОЕ СОСТОЯНИЕ ОБЪЕКТОВ НАКОПЛЕННОГО ВРЕДА КОКСОХИМИЧЕСКОГО ПРОИЗВОДСТВА НОВОКУЗНЕЦКОГО ГОРОДСКОГО ОКРУГА.....	383
<b>Домов Дмитрий Денисович</b> ДИНАМИКА РАЗВИТИЯ ЭНЕРГЕТИЧЕСКОЙ ПРОМЫШЛЕННОСТИ В УДМУРТИИ.....	388
<b>Доренская Алина Давидовна</b> КОМПЛЕКСНАЯ ОЦЕНКА УРОВНЯ ЭКОЛОГИЧЕСКОГО БЛАГОПОЛУЧИЯ ГОРОДСКОЙ СРЕДЫ НОВОКУЗНЕЦКА.....	391
<b>Дубров Никита Иванович</b> ОЦЕНКА ВЛИЯНИЯ НОВОЧЕРКАССКОЙ ГРЭС НА РАДИАЦИОННУЮ ОБСТАНОВКУ ОКТЯБРЬСКОГО РАЙОНА РОСТОВСКОЙ ОБЛАСТИ.....	395
<b>Егоров Данил Петрович, Егоров Кирилл Петрович, Ануфриев Виктор Александрович</b> ПРОБЛЕМЫ РЕАЛИЗАЦИИ ПРОЕКТА СТРОИТЕЛЬСТВА НОВОГО КОМПЛЕКСА ПО ПЕРЕРАБОТКЕ ОТХОДОВ В ОРЖИЦКОМ СЕЛЬСКОМ ПОСЕЛЕНИИ ЛОМОНОСОВСКОГО МУНИЦИПАЛЬНОГО РАЙОНА ЛЕНИНГРАДСКОЙ ОБЛАСТИ.....	399
<b>Иванова Мария Сергеевна, Журавлевич Екатерина Викторовна</b> АНАЛИЗ ИНТЕНСИВНОСТИ ДВИЖЕНИЯ АВТОТРАНСПОРТА И ШУМОВОГО ЗАГРЯЗНЕНИЯ Г. ВИТЕБСКА.....	402
<b>Калашникова Карина Александровна</b> РАСПРЕДЕЛЕНИЕ МОЩНОСТИ ЭКВИВАЛЕНТНОЙ ДОЗЫ ГАММА-ИЗЛУЧЕНИЯ В МАЛЫХ И СРЕДНИХ ГОРОДАХ РОСТОВСКОЙ ОБЛАСТИ.....	405
<b>Кононов Александр Сергеевич</b> ВЕРТИКАЛЬНОЕ ОЗЕЛЕНЕНИЕ, КАК СПОСОБ ПОВЫШЕНИЯ БИОЕМКОСТИ ГОРОДОВ.....	408
<b>Коноплева Анастасия Владимировна</b> ОПРЕДЕЛЕНИЕ ТОКСИЧНОСТИ ПОЧВ В ПАРКЕ АЛЕКСАНДРИНО МЕТОДОМ БИОТЕСТИРОВАНИЯ.....	410
<b>Ловецкая Нина Дмитриевна</b> ПОДБОР РАСТЕНИЙ ДЛЯ ФИТОРЕМЕДИАЦИИ ЗАГРЯЗНЕННЫХ ПОЧВ ШУВАЛОВСКОГО КАРЬЕРА Г. САНКТ-ПЕТЕРБУРГА МЕТОДАМИ БИОТЕСТИРОВАНИЯ.....	415
<b>Ложкина Мария Станиславовна</b> ИНИЦИАТИВА ПО МИГРИРУЮЩИМ ПТИЦАМ АРКТИКИ: АРКТИЧЕСКИЙ СОВЕТ КАК ПРОВОДНИК ПОЗИТИВНЫХ ИЗМЕНЕНИЙ.....	420
<b>Михеев Кирилл Петрович, Погосян Андрей Александрович</b> РАЗРАБОТКА ПРОЕКТА МЕРОПРИЯТИЙ ПРИРОДНО-ВОССТАНОВИТЕЛЬНЫХ РАБОТ НА ЗЕМЕЛЬНОМ УЧАСТКЕ ЗЕМЕЛЬ НАСЕЛЕННЫХ ПУНКТОВ В СЕЛЕ. ДУДОРОВСКОЕ, УЛЬЯНОВСКИЙ РАЙОН, КАЛУЖСКАЯ ОБЛАСТЬ.....	425
<b>Морозов Максим Юрьевич</b> ОЦЕНКА ОЗЕЛЕНЕННОСТИ ПРИМАГИСТРАЛЬНЫХ ТЕРРИТОРИЙ 428Р. П. СРЕДНЕЙ АХТУБЫ.....	428
<b>Новичкова Жанна Сергеевна</b> СОСТОЯНИЕ ОКРУЖАЮЩЕЙ СРЕДЫ РЕГИОНА В УСЛОВИЯХ ХОЗЯЙСТВЕННОГО ВОЗДЕЙСТВИЯ УГЛЕДОБЫВАЮЩИХ ПРЕДПРИЯТИЙ КЕМЕРОВСКОЙ ОБЛАСТИ – КУЗБАССА.....	433
<b>Норбоева Бэлигма Саяновна</b> АНАЛИЗ СОСТОЯНИЯ СРЕДЫ ОБИТАНИЯ ЧЕЛОВЕКА И ЕЁ ВЛИЯНИЕ НА ЗДОРОВЬЕ НАСЕЛЕНИЯ РЕСПУБЛИКИ БУРЯТИЯ.....	437
<b>Прыгунова Екатерина Владимировна, Зубарев Климентий Юрьевич, Баркалов Александр Олегович, Туманов Никита Александрович</b> ЦЕЗИЙ-137 И ЕГО ВОЗМОЖНОСТИ ДИФФЕРЕНЦИРОВАТЬ СЕЛЬСКОХОЗЯЙСТВЕННЫЕ ПОЛЯ ПО СТЕПЕНИ ЭРОЗИОННОЙ ОПАСНОСТИ И ОПАСНОСТИ ЗАГРЯЗНЕНИЯ АМЕРИЦИЕМ-241 (БАССЕЙН ВЕРХНЕЙ ОКИ).....	441

**«СБОРНИК МАТЕРИАЛОВ УЧАСТНИКОВ МЕЖДУНАРОДНОЙ НАУЧНО-ПРАКТИЧЕСКОЙ КОНФЕРЕНЦИИ СТУДЕНТОВ, АСПИРАНТОВ И МОЛОДЫХ УЧЕНЫХ В РАМКАХ XX БОЛЬШОГО ГЕОГРАФИЧЕСКОГО ФЕСТИВАЛЯ»**

<b>Романенко Кирилл Игоревич ОСОБЕННОСТИ ФОРМИРОВАНИЯ И РАЗВИТИЯ СИСТЕМЫ СВЕТОВОГО ЗАГРЯЗНЕНИЯ СТАВРОПОЛЬСКОГО КРАЯ В НАЧАЛЕ XXI ВЕКА (В ПЕРИОД С 2012 ПО 2020 ГГ.).....</b>	<b>447</b>
<b>Савинская Надежда Анатольевна ОСОБЕННОСТИ ФУНКЦИОНИРОВАНИЯ ООПТ В ПРЕДЕЛАХ БАССЕЙНА РЕКИ ТУНОШОНКИ.....</b>	<b>451</b>
<b>Сайфудинов Тимур Каноатишович ЗАПАСЫ <sup>137</sup>CS В ПОЧВАХ ЗОНЫ НАБЛЮДЕНИЯ РОСТОВСКОЙ АЭС.....</b>	<b>455</b>
<b>Сарыгин Александр Юрьевич СРАВНИТЕЛЬНАЯ ХАРАКТЕРИСТИКА ХИМИЧЕСКОГО СОСТАВА ОСАДКОВ СТОЧНЫХ ВОД ПРЕДПРИЯТИЯ ООО «ТЮМЕНЬ ВОДОКАНАЛ» С ТРАДИЦИОННЫМИ ОРГАНИЧЕСКИМИ УДОБРЕНИЯМИ.....</b>	<b>459</b>
<b>Тасенко Дмитрий Сергеевич АНАЛИЗ ВЛИЯНИЯ ОЗЕЛЕНЁННОСТИ И ЗАСТРОЕННОСТИ ГОРОДСКОЙ СРЕДЫ ЭССЕНТУКОВ НА ПОЛЕ ТЕМПЕРАТУР....</b>	<b>462</b>
<b>Ткачев Егор Витальевич АНАЛИЗ ИЗМЕНЕНИЯ ПЛОЩАДИ ЛЕСОВ С 2016-2023 гг. БЕЛГОРОДСКАЯ ОБЛАСТЬ.....</b>	<b>467</b>
<b>Турова Полина Валерьевна ОЦЕНКА ВОЗДЕЙСТВИЯ НЕОРГАНИЗОВАННОГО ТУРИЗМА НА БАЙКАЛЬСКУЮ ПРИРОДНУЮ ТЕРРИТОРИЮ.....</b>	<b>471</b>
<b>Юдицкая Инна Александровна ЭКОНОМИЧЕСКИЙ МЕХАНИЗМ ПРИРОДОПОЛЬЗОВАНИЯ В ПЕРЕХОДНЫЙ ПЕРИОД В ДОНЕЦКОЙ НАРОДНОЙ РЕСПУБЛИКЕ.....</b>	<b>476</b>
<b>Ющенко Ирина Сергеевна ГЕОХИМИЧЕСКАЯ ОБСТАНОВКА НА ТЕРРИТОРИИ ОАО «ГОМЕЛЬСКИЙ ХИМИЧЕСКИЙ ЗАВОД».....</b>	<b>480</b>
<b>Янаев Руслан Рустемович, Калмыков Филипп Михайлович, Огнева Татьяна Сергеевна, Назаров Роман Сергеевич, Фасхутдинов Ильдар Рашидович ИСПОЛЬЗОВАНИЕ ПОЛИМЕРНЫХ ОТХОДОВ В ПРИГОТОВЛЕНИИ КОМПОЗИЦИИ ДЛЯ ДОРОЖНЫХ БИТУМОВ.....</b>	<b>483</b>
<b>КАРТОГРАФИЯ, ГЕОДЕЗИЯ, ГЕОИНФОРМАТИКА И КАДАСТРЫ.....</b>	<b>488</b>
<b>ДИСТАНЦИОННОЕ ЗОНДИРОВАНИЕ ЗЕМЛИ.....</b>	<b>488</b>
<b>Алексейкова Анастасия Сергеевна ВЫЯВЛЕНИЕ ТЕНДЕНЦИИ СОКРАЩЕНИЯ ЛЕДНИКОВ АЛТАЯ НА ОСНОВЕ ДАННЫХ ДЗЗ.....</b>	<b>488</b>
<b>Буланков Кирилл Андреевич АЗИМУТ ПОЛЯРНОЙ ЗВЕЗДЫ В ЭЛОНГАЦИИ.....</b>	<b>490</b>
<b>Вихарева Анастасия Владимировна ИСПОЛЬЗОВАНИЕ ARCGIS ДЛЯ ПОСТРОЕНИЯ ЦИФРОВОЙ МОДЕЛИ РЕЛЬЕФА (НА ПРИМЕРЕ СЕВЕРНОЙ ЧАСТИ СУДАНА).....</b>	<b>495</b>
<b>Воронкин Евгений Юрьевич ОСОБЕННОСТИ ИСПОЛЬЗОВАНИЯ ОБЛАЧНЫХ ВЫЧИСЛЕНИЙ ПРИ СОСТАВЛЕНИИ ЦИФРОВЫХ КАРТ И ПЛАНОВ.....</b>	<b>501</b>
<b>Дементьев Павел Александрович ПРЕИМУЩЕСТВА ПРАКТИЧЕСКОГО ПРИМЕНЕНИЯ СИСТЕМЫ КООРДИНАТ ГСК-2011 И МУЛЬТИ-ГНСС В ИНЖЕНЕРНО-ГЕОДЕЗИЧЕСКИХ ИЗЫСКАНИЯХ.....</b>	<b>504</b>
<b>Дерейко Константин Викторович ВЫЯВЛЕНИЕ ГОРОДСКИХ ОСТРОВОВ ТЕПЛА И МИКРОКЛИМАТИЧЕСКИХ ОСОБЕННОСТЕЙ СТАВРОПОЛЯ С ПРИМЕНЕНИЕМ СНИМКОВ LANDSAT-8.....</b>	<b>508</b>
<b>Кислицын Дмитрий Андреевич, Лис Карина Ярославовна КОМПЛЕКСНОЕ ИСПОЛЬЗОВАНИЕ СПЕКТРАЛЬНЫХ ИНДЕКСОВ И ГЕОИНФОРМАЦИОННЫХ ТЕХНОЛОГИЙ ДЛЯ ВЫЯВЛЕНИЯ ПОСЛЕДСТВИЙ ЛЕСНЫХ ПОЖАРОВ.....</b>	<b>513</b>
<b>Кузьмина Елизавета Романовна, Шремф Анастасия Юрьевна ПРИМЕНЕНИЕ КОМБИНИРОВАННОЙ СЪЕМКИ В МУЛЬТИСПЕКТРАЛЬНОМ И ВИДИМОМ ДИАПАЗОНАХ ДЛЯ РЕШЕНИЯ ЗАДАЧ ЛЕСНОГО ХОЗЯЙСТВА.....</b>	<b>519</b>

<b>Куклина Полина Павловна</b> ПРОСТРАНСТВЕННАЯ ОБЪЕКТНАЯ 3D-МОДЕЛЬ ПО СТАНДАРТУ CITYGML ПО ДАННЫМ ВОЗДУШНОГО ЛАЗЕРНОГО СКАНИРОВАНИЯ .....	524
<b>Максимович Никита Вячеславович, Тарасов Артём Алексеевич</b> ПРОДУКТЫ ОБРАБОТКИ ДАННЫХ ДИСТАНЦИОННОГО ЗОНДИРОВАНИЯ ЗЕМЛИ (ДЛЯ КАРТОГРАФИРОВАНИЯ РАСТИТЕЛЬНОСТИ) .....	528
<b>Макурина Наталья Сергеевна, Минлыбаева Розалия Рамильевна</b> ПРИМЕНЕНИЕ ДАННЫХ ДИСТАНЦИОННОГО ЗОНДИРОВАНИЯ ЗЕМЛИ ДЛЯ ИЗУЧЕНИЯ СЕЗОННОЙ ДИНАМИКИ СОЛОНЧАКОВ .....	533
<b>Михалев Руслан Дмитриевич, Рябин Илья Павлович</b> ИСПОЛЬЗОВАНИЕ ГНСС ОБОРУДОВАНИЯ ДЛЯ ОЦЕНКИ ТОЧНОСТИ ОРТОФОТОПЛАНОВ .....	536
<b>Набиулин Ян Амирович, Слободкин Станислав Максимович</b> ПРОГНОЗИРОВАНИЕ ВРЕМЕННЫХ РЯДОВ СМЕЩЕНИЙ РАСПРЕДЕЛЕННЫХ РАССЕЙВАТЕЛЕЙ ПОИСКОВЫМ МЕТОДОМ ПАРАБОЛ .....	540
<b>Порошина Евгения Александровна</b> АНАЛИЗ ПРИМЕНЕНИЯ МОДУЛЯ DZETSAKA ДЛЯ РАСПОЗНАВАНИЯ ПО ДАННЫМ ДИСТАНЦИОННОГО ЗОНДИРОВАНИЯ РАЗЛИЧНЫХ ТИПОВ ПОВЕРХНОСТЕЙ .....	545
<b>Трапезникова Жанна Евгеньевна</b> АНАЛИЗ СТАБИЛЬНОСТИ ПУНКТОВ НИВЕЛИРНОЙ СЕТИ САБЛИНСКОГО ПОЛИГОНА .....	549
<b>Фахретдинов Артур Венерович</b> ВОЗМОЖНОСТИ ИСПОЛЬЗОВАНИЯ УПРАВЛЯЕМОЙ КЛАССИФИКАЦИИ СПУТНИКОВЫХ СНИМКОВ LANDSAT-8 ПРИ ОПРЕДЕЛЕНИИ СПЕКТРАЛЬНЫХ ОСОБЕННОСТЕЙ МЕРЗЛЫХ ТОРФЯНИКОВ НА СЕВЕРЕ ЗАПАДНОЙ СИБИРИ .....	554
<b>Флоринский Игорь Александрович</b> ВЫБОР МЕТОДОВ АВТОМАТИЧЕСКОГО ДЕШИФРИРОВАНИЯ БОЛОТНЫХ КОМПЛЕКСОВ ЛЕНИНГРАДСКОЙ ОБЛАСТИ ...	558
<b>Фруль Евгений Сергеевич</b> СРАВНЕНИЕ ПЕРЕДОВЫХ МЕТОДОВ ПОЛУЧЕНИЯ ДАННЫХ О РЕЛЬЕФЕ ЗЕМНОЙ ПОВЕРХНОСТИ ДЛЯ ПРИМЕНЕНИЯ ИХ В ИССЛЕДОВАНИЯХ ВОДНОЙ ЭРОЗИИ .....	563
<b>Чугунов Кирилл Сергеевич</b> МОНИТОРИНГ ЗАРАСТАНИЯ ОЗЕРА СЕЛИГЕР ВОЗДУШНО-ВОДНОЙ РАСТИТЕЛЬНОСТЬЮ .....	567
<b>Ширяев Михаил Андреевич</b> ОПЫТ ПРИМЕНЕНИЯ ДОСТУПНЫХ ИНТЕРФЕРОМЕТРИЧЕСКИХ ДАННЫХ ДЛЯ РАСЧЕТА ИЗМЕНЕНИЙ ВЫСОТЫ ПОВЕРХНОСТИ УЗОН-ГЕЙЗЕРНОЙ ВУЛКАНО-ТЕКТОНИЧЕСКОЙ ДЕПРЕССИИ ...	571
<b>Щелчков Игорь Сергеевич</b> ПРИМЕНЕНИЕ ДАННЫХ ДИСТАНЦИОННОГО ЗОНДИРОВАНИЯ ПРИ ИССЛЕДОВАНИИ ДИНАМИКИ ЗЕМЛЕПОЛЬЗОВАНИЯ КУМОМАНЬЧСКОЙ ВПАДИНЫ .....	576
<b>КАРТОГРАФИЯ.....</b>	<b>581</b>
<b>Агапова Елена Романовна, Волох Екатерина Дмитриевна, Гайдай Ксения Константиновна, Галиаскарова Камила Наилевна, Гришин Данила Алексеевич, Жанарбаев Чингиз Бакытбекович, Зубарева Злата Сергеевна, Иванова Ольга Владимировна, Карташов Георгий Алексеевич, Клементьев Станислав Сергеевич, Коротков Андрей Сергеевич, Линькова Екатерина Витальевна, Окунева Влада Викторовна, Орлова Анна Дмитриевна, Соболев Иван Кириллович, Фирсов Фёдор Кириллович, Фокин Александр Дмитриевич, Шалимов Дмитрий Александрович, Асадуллин Ринат Рустамович</b> РОЛЬ ПОЛЕВЫХ ИССЛЕДОВАНИЙ ПРИ СОСТАВЛЕНИИ АТЛАСА ИСТОРИКО-КУЛЬТУРНОГО НАСЛЕДИЯ РЕСПУБЛИКИ ДАГЕСТАН.....	581
<b>Алеева Анна Ахатовна</b> КЛАССИФИКАЦИЯ РУБОК ДЛЯ РЕАЛИЗАЦИИ КЛИМАТИЧЕСКИХ ПРОЕКТОВ С РАЗНОЙ СТЕПЕНЬЮ ВМЕШАТЕЛЬСТВА НА ОСНОВЕ АНАЛИЗА ДАННЫХ ДИСТАНЦИОННОГО ЗОНДИРОВАНИЯ .....	584

**«СБОРНИК МАТЕРИАЛОВ УЧАСТНИКОВ МЕЖДУНАРОДНОЙ НАУЧНО-ПРАКТИЧЕСКОЙ КОНФЕРЕНЦИИ СТУДЕНТОВ, АСПИРАНТОВ И МОЛОДЫХ УЧЕНЫХ В РАМКАХ XX БОЛЬШОГО ГЕОГРАФИЧЕСКОГО ФЕСТИВАЛЯ»**

<b>Антонов Иван Николаевич</b> ОСОБЕННОСТИ ГЕОИНФОРМАЦИОННОГО КАРТОГРАФИРОВАНИЯ ТЕЛЕКОММУНИКАЦИОННЫХ СЕТЕЙ.....	588
<b>Блинов Александр Игоревич</b> СОЗДАНИЕ АТЛАСА ВОЕННО-ИСТОРИЧЕСКИХ ОБЪЕКТОВ КУРСКОЙ ОБЛАСТИ.....	591
<b>Вагизова Камилла Радиковна</b> РАЗРАБОТКА И СОЗДАНИЕ ВЕБ-РЕСУРСА ПОСЁЛКА УЭЛЕН.....	595
<b>Долгов Игорь Олегович</b> РАЗРАБОТКА И ИССЛЕДОВАНИЕ ЭТНОГРАФИЧЕСКИХ КАРТ ЧУКОТКИ ПО ДАННЫМ ПЕРЕПИСЕЙ 1926 И 2010 ГОДОВ.....	598
<b>Есипова Кристина Алексеевна</b> ОСОБЕННОСТИ СОЗДАНИЯ КАРТЫ «НОВОСИБИРСКАЯ ОБЛАСТЬ В ЦИФРАХ».....	603
<b>Качлаева Регина Христафоровна</b> СОСТАВЛЕНИЕ ЭЛЕКТРОННОЙ КАРТЫ: «ИСТОРИЯ РАЗВИТИЯ СЕВЕРО-КАВКАЗСКОЙ ЖЕЛЕЗНОЙ ДОРОГИ В XIX ВЕКЕ»	607
<b>Кокарева Рауза Ринатовна</b> КАРТОГРАФИЧЕСКИЙ МЕТОД ОПРЕДЕЛЕНИЯ МЕСТОПОЛОЖЕНИЯ БЕССЛЕДНО ИСЧЕЗНУВШИХ СЕЛЬСКОХОЗЯЙСТВЕННЫХ НАСЕЛЕННЫХ ПУНКТОВ.....	610
<b>Коноваленко Дарья Денисовна</b> К ВОПРОСУ ОБ ОСОБЕННОСТЯХ КАРТОГРАФИРОВАНИЯ ЭКОЛОГИЧЕСКОГО СОСТОЯНИЯ РЕК.....	613
<b>Крапивина Елена Евгеньевна</b> ПРИМЕНЕНИЕ ТЕХНОЛОГИЙ МАШИННОГО ОБУЧЕНИЯ В ЦИФРОВОМ КАРТОГРАФИРОВАНИИ ТЕХНОГЕННЫХ ОТЛОЖЕНИЙ.....	616
<b>Кренцюк Анна Валериевна</b> ЭТАПЫ СОЗДАНИЯ ЭЛЕКТРОННОГО ЭКОЛОГИЧЕСКОГО АТЛАСА РЕГИОНА.....	620
<b>Майоров Дмитрий Александрович</b> ОПТИМИЗАЦИЯ ПРОСТРАНСТВЕННОГО РАЗРЕШЕНИЯ ДЛЯ МУЛЬТИМАСШТАБНОГО КАРТОГРАФИРОВАНИЯ ТОЧЕЧНЫХ СОБЫТИЙ ПО СЕТКЕ КВАДРАТОВ.....	625
<b>Махортова София Андреевна</b> РАЗРАБОТКА БИБЛИОТЕКИ УСЛОВНЫХ ЗНАКОВ ДЛЯ КАРТОГРАФИРОВАНИЯ ОЧАГОВ РАЗВИТИЯ СОЦИАЛЬНО ЗНАЧИМЫХ ЗАБОЛЕВАНИЙ (НА ПРИМЕРЕ ТУБЕРКУЛЁЗА).....	631
<b>Меркель Валерия Александровна</b> СОЗДАНИЕ ТУРИСТСКОЙ КАРТЫ-БУКЛЕТА «ХАКАСИЯ. ЧТО ПОСМОТРЕТЬ?».....	635
<b>Пережогина Дарья Сергеевна, Саденъев Святослав Александрович</b> РАЗРАБОТКА ИНТЕРАКТИВНОЙ КАРТЫ И 3D-МОДЕЛИ ПОСЕЛКА УЭЛЕН.....	640
<b>Свиридов Станислав Максимович</b> АНАЛИЗ СОДЕРЖАНИЯ ЛИТОЛОГО-ФАЦИАЛЬНЫХ КАРТ.....	643
<b>Хамидуллина Ильфия Ильдаровна</b> КОНЦЕПЦИЯ УЧЕБНО-КРАЕВЕДЧЕСКОГО АТЛАСА ПЕНЗЕНСКОЙ ОБЛАСТИ.....	646
<b>Шарыпаев Петр Сергеевич</b> К ВОПРОСУ О КЛАССИФИКАЦИИ КАРТ ДИНАМИКИ.....	650
<b>ГЕОИНФОРМАТИКА.....</b>	<b>654</b>
<b>Антонюк Лилия Тимуровна, Оваканян Вероника Оганесовна</b> КАРТОГРАФИРОВАНИЕ ПОТЕНЦИАЛЬНЫХ МЕСТ ОБИТАНИЯ СНЕЖНОГО БАРСА ДЛЯ ГОРНОГО АЛТАЯ.....	654
<b>Благинин Захар Александрович, Михайлов Владислав Евгеньевич, Пашук Кирилл Анатольевич</b> КАРТОГРАФИЧЕСКИЙ АНАЛИЗ ГОРОДСКОЙ ИНФРАСТРУКТУРЫ ДЛЯ ОБЕСПЕЧЕНИЯ ТЕРРИТОРИАЛЬНОГО ПЛАНИРОВАНИЯ НА ПРИМЕРЕ Г. ТЮМЕНЬ.....	658
<b>Гумерова Диана Ильшатовна</b> МОНИТОРИНГ ЛЕДОВОЙ ОБСТАНОВКИ АРКТИЧЕСКИХ МОРЕЙ МЕТОДАМИ ГИС С ИСПОЛЬЗОВАНИЕМ НЕЙРОСЕТЕЙ....	662
<b>Дружинина Анжелика Александровна</b> МЕТОДИКА РАСЧЕТА ЧИСЛЕННОСТИ НАСЕЛЕНИЯ В РАЗРЕЗЕ ПОДЪЕЗДОВ ЖИЛЫХ ДОМОВ.....	665

<b>Игнатенко Дарья Алексеевна</b> АВТОМАТИЗАЦИЯ ИЗМЕРЕНИЯ ДЛИН ИЗВИЛИСТЫХ ЛИНИЙ В ГИС ПО ДУГАМ СОПРЯЖЁННЫХ ОКРУЖНОСТЕЙ.....	670
<b>Карташова Ксения Валерьевна</b> СОЗДАНИЕ КАРТ-ИСТОРИЙ С МУЛЬТИМЕДИЙНЫМИ ДАННЫМИ.....	674
<b>Касимов Денис Ильсафович, Цветкова Алена Витальевна, Хуснутдинова Марьям Рустемовна</b> ОПЫТ ОРГАНИЗАЦИИ ПРОЕКТА «ГЕОИНФОРМАЦИОННЫЕ ТЕХНОЛОГИИ В ГОРОДСКИХ ИССЛЕДОВАНИЯХ И ГЕОУРБАНИСТИКЕ» (В РАМКАХ ВЗАИМОДЕЙСТВИЯ В СИСТЕМЕ АСПИРАНТ-СТУДЕНТ-ШКОЛЬНИКИ) .....	678
<b>Кочетова Алиса Валерьевна</b> ПРОБЛЕМЫ ВЫДЕЛЕНИЯ ВОДОТОКОВ ПО ЦИФРОВЫМ МОДЕЛЯМ РЕЛЬЕФА ВЫСОКОГО ПРОСТРАНСТВЕННОГО РАЗРЕШЕНИЯ.....	681
<b>Логвинов Илья Александрович</b> ДАННЫЕ MICROSOFT BUILDING FOOTPRINTS КАК АЛЬТЕРНАТИВНЫЙ ИСТОЧНИК ПРОСТРАНСТВЕННЫХ ДАННЫХ О ЗДАНИЯХ .....	687
<b>Лутохина Елизавета Юрьевна</b> АНАЛИЗ СТРУКТУРЫ ЗЕМЕЛЬ ПО АРХИВНЫМ МАТЕРИАЛАМ С ИСПОЛЬЗОВАНИЕМ ИНСТРУМЕНТОВ ГИС (НА ПРИМЕРЕ СЕВЕРО-ЗАПАДА БЕЛАРУСИ) .....	692
<b>Насыпова Каролина Денисовна</b> СОЗДАНИЕ ГЕОИНФОРМАЦИОННОЙ СИСТЕМЫ «БАЗА ПРАКТИК» НА ПРИМЕРЕ УНБ «САБЛИНО».....	695
<b>Пересторонин Михаил Евгеньевич</b> ПРИМЕНЕНИЕ ГЕОИНФОРМАЦИОННОГО АНАЛИЗА ДЛЯ ОЦЕНКИ РАЗМЕЩЕНИЯ ОБЪЕКТОВ ТОРГОВЛИ В Г. ПЕРМИ.....	698
<b>Полицинский Никита Сергеевич, Кузнецов Илья Сергеевич</b> РАЗРАБОТКА ПРИЛОЖЕНИЯ ДЛЯ АВТОМАТИЗИРОВАННОГО РАЗДЕЛЕНИЯ ГРАНИЦ ФТИЗИАТРИЧЕСКИХ УЧАСТКОВ ПРОТИВОТУБЕРКУЛЁЗНОЙ СЛУЖБЫ.....	703
<b>Пухальская Ангелина Михайловна</b> АВТОМАТИЗАЦИЯ РАСЧЕТА КОЭФФИЦИЕНТА ОЧИСТКИ СКЛОНОВОГО СТОКА В ВОДООХРАННЫХ ЗОНАХ ВОДНЫХ ОБЪЕКТОВ ОШМЯНСКОГО РАЙОНА.....	708
<b>Смирнова Татьяна Юрьевна</b> ИСПОЛЬЗОВАНИЕ КОНЦЕПЦИИ ЭКОЛОГИЧЕСКОГО КАРКАСА ДЛЯ ОЦЕНКИ ДИНАМИКИ ОЗЕЛЕНЕННОСТИ ФЕДЕРАЛЬНОЙ ТЕРРИТОРИИ «СИРИУС».....	712
<b>Стальмах Анастасия Владимировна, Буко Анастасия Сергеевна</b> СРАВНИТЕЛЬНАЯ ОЦЕНКА СОСТОЯНИЯ ДРЕВЕСНОЙ РАСТИТЕЛЬНОСТИ ВДОЛЬ АВТОМОБИЛЬНЫХ ДОРОГ В ЧЕРТЕ ЖЕЛЕЗНОДОРОЖНОГО РАЙОНА ГОРОДА ВИТЕБСКА .....	716
<b>Степанян Ани Арменовна</b> ГЕОИНФОРМАЦИОННОЕ МОДЕЛИРОВАНИЕ ТУРИСТСКО-РЕКРЕАЦИОННОЙ СФЕРЫ ГОРОДА СТАВРОПОЛЯ.....	721
<b>Татур Екатерина Михайловна</b> ИССЛЕДОВАНИЕ ТЕНДЕНЦИЙ В ОБЛАСТИ МЕТОДОВ МАШИННОГО ОБУЧЕНИЯ ДЛЯ АНАЛИЗА ГОРОДСКОГО ПРОСТРАНСТВА .....	726
<b>Терпан Владислав Сергеевич</b> ЦИФРОВОЙ ДВОЙНИК ГОРОДА КАК ИНСТРУМЕНТ ВНЕДРЕНИЯ УМНОЙ ТРАНСПОРТНОЙ СИСТЕМЫ.....	731
<b>Щекотиних Фёдор Андреевич, Алексеева Анастасия Ивановна, Барышкин Пётр Алексеевич, Волох Екатерина Дмитриевна, Гришин Данила Алексеевич, Жанарбаев Чингиз Бакытбекович, Заславская Елена Сергеевна, Карташов Георгий Алексеевич, Клементьев Станислав Сергеевич, Кузнеченко Пётр Антонович, Матвеец София Антоновна, Мишко Мария Денисовна, Простомолотова Алиса Олеговна, Чухонин Владислав Алексеевич</b> ОЦЕНКА ВЗАИМНОЙ ИНТЕГРАЦИИ ДАННЫХ НАЗЕМНОЙ И АЭРОФОТОГРАФИЧЕСКОЙ СЪЁМКИ В ЦЕЛЯХ КРУПНОМАСШТАБНОГО КАРТОГРАФИРОВАНИЯ РЕЛЬЕФА И РАСТИТЕЛЬНОСТИ ДЛЯ ЛЕСНЫХ СООБЩЕСТВ С РАЗЛИЧНОЙ КОМБИНАЦИЕЙ ЯРУСОВ .....	735
<b>СТРАНОВЕДЕНИЕ, ТУРИЗМ И КРАЕВЕДЕНИЕ .....</b>	<b>741</b>
<b>СТРАНОВЕДЕНИЕ И ТУРИЗМ .....</b>	<b>741</b>

**«СБОРНИК МАТЕРИАЛОВ УЧАСТНИКОВ МЕЖДУНАРОДНОЙ НАУЧНО-ПРАКТИЧЕСКОЙ КОНФЕРЕНЦИИ СТУДЕНТОВ, АСПИРАНТОВ И МОЛОДЫХ УЧЕНЫХ В РАМКАХ XX БОЛЬШОГО ГЕОГРАФИЧЕСКОГО ФЕСТИВАЛЯ»**

<b>Абдусатторов Абдулазиз Абдурахмон Угли, Потапова Лия Евгеньевна</b> РОССИЙСКО-УЗБЕКСКОЕ СОТРУДНИЧЕСТВО В ОБЛАСТИ ТУРИЗМА: ПРОШЛОЕ, НАСТОЯЩЕЕ, БУДУЩЕЕ.....	741
<b>Авдеенко Полина Александровна</b> АРКТИЧЕСКИЙ ТУРИЗМ И РОЛЬ ОСОБО ОХРАНЯЕМЫХ ПРИРОДНЫХ ТЕРРИТОРИЙ В ЕГО РАЗВИТИИ .....	744
<b>Баринова Анастасия Александровна, Соболевская Виктория Алексеевна</b> ВИДЕОИГРЫ КАК СРЕДСТВО ПРОДВИЖЕНИЯ ДЕСТИНАЦИЙ .....	749
<b>Горбунова Анастасия Павловна</b> ПЕРСПЕКТИВЫ РАЗВИТИЯ ИНКЛЮЗИВНОГО ТУРИЗМА В ГОРОДЕ ЛИПЕЦКЕ (НА ПРИМЕРЕ ФИЛИАЛА ЛИПЕЦКОГО ИСТОРИКО-КУЛЬТУРНОГО МУЗЕЯ – ГОРОДСКАЯ УПРАВА) .....	752
<b>Губайдуллина Камилла Артуровна</b> ИГРОВЫЕ ТЕХНОЛОГИИ В ТУРИЗМЕ: ПЕРСПЕКТИВЫ И ПОТЕНЦИАЛ РАЗВИТИЯ .....	756
<b>Деменкова Валерия Сергеевна</b> ОРГАНИЗАЦИЯ ШКОЛЬНОГО ПРОМЫШЛЕННОГО ТУРИЗМА НА ТЕРРИТОРИИ ВОСТОЧНОЙ ЭКОНОМИЧЕСКОЙ ЗОНЫ КРАСНОЯРСКОГО КРАЯ .....	758
<b>Ибатуллина Сьюбель Ильдусовна, Мубаракова Айгуль Маратовна</b> СЕМЕЙНЫЙ ТУР ПО РЕСПУБЛИКЕ ТАТАРСТАН.....	763
<b>Косякин Дмитрий Сергеевич</b> ПРАВОВЫЕ ОСНОВЫ ТУРИЗМА НА ШПИЦБЕРГЕНЕ ДЛЯ РОССИЯН.....	769
<b>Кривчикова Екатерина Алексеевна</b> ПРОМЫШЛЕННЫЙ ТУРИЗМ КАК ИННОВАЦИОННАЯ ФОРМА ОРГАНИЗАЦИИ ПРОФОРИЕНТАЦИОННОЙ РАБОТЫ ДЛЯ МОЛОДЕЖНОЙ АУДИТОРИИ.....	774
<b>Макар Кристина Андреевна, Яротов Алексей Евгеньевич</b> ОЦЕНКА ТУРИСТСКОГО ПОТЕНЦИАЛА ЛЕПЕЛЬСКО-ЧАШНИКСКО-БЕШЕНКОВИЧСКОГО РЕГИОНА В ЦЕЛЯХ ЭКОЛОГО-ЭКОНОМИЧЕСКОГО РАЗВИТИЯ.....	779
<b>Макаров Дьулус Степанович</b> РАЗВИТИЕ ЭКОТУРИЗМА КАК ФАКТОР ПОВЫШЕНИЯ ТУРИСТИЧЕСКОЙ ПРИВЛЕКАТЕЛЬНОСТИ РЕСПУБЛИКИ САХА (ЯКУТИЯ) .....	783
<b>Малыгина Илона Игоревна, Беркутова Анна Дмитриевна</b> АНАЛИЗ КАЛУЖСКОЙ ОБЛАСТИ В КОНТЕКСТЕ ПОТЕНЦИАЛА РАЗВИТИЯ БРЕНДА ТЕРРИТОРИИ.....	787
<b>Малыгина Кристина Игоревна</b> ЭКСКУРСИЯ МАРШРУТОМ РАСКОЛЬНИКОВА ПО РОМАНУ Ф.М. ДОСТОЕВСКОГО «ПРЕСТУПЛЕНИЕ И НАКАЗАНИЕ».....	791
<b>Муртазина Аделя Ришатовна, Мараджабов Юнир Рустамович</b> ТУРИСТИЧЕСКИЙ МАРШРУТ «СПЛАВ ПО ТОЙМЕ» (НА ПРИМЕРЕ ГОРОДА ЕЛАБУГИ РЕСПУБЛИКИ ТАТАРСТАН).....	796
<b>Мяки Марк Алексеевич</b> ПРАКТИЧЕСКОЕ ОБОСНОВАНИЕ НОВОГО ЭКОЛОГИЧЕСКОГО МАРШРУТА «ХУТОР АРОЛА – ХУТОР РАЯЛА» В НАЦИОНАЛЬНОМ ПАРКЕ «ПААНАЯРВИ» .....	799
<b>Омаров Роман Сергеевич, Хоцкова Любовь Витальевна</b> ПРОЕКТ РАЗВИТИЯ МАРШРУТНОЙ СЕТИ ПАРУСНОГО ТУРИЗМА В ТОМСКОЙ ОБЛАСТИ.....	803
<b>Остапченко Полина Игоревна</b> РОЛЬ ТВОРЧЕСКОГО ТУРИЗМА В РАЗВИТИИ ЭКОНОМИКИ ВПЕЧАТЛЕНИЙ .....	807
<b>Подрубный Дмитрий Германович</b> ЭКОЛОГО-ТУРИСТСКИЙ ПОТЕНЦИАЛ ДОЛИНЫ РЕКИ БОЛЬШАЯ ЛИПНЯ В ГОРОДЕ КОСТЕРЕВО ВЛАДИМИРСКОЙ ОБЛАСТИ.....	811
<b>Смирнов Кирилл Игоревич</b> КОНКУРЕНТНЫЙ АНАЛИЗ ГЛЭМПИНГОВ ТВЕРСКОЙ ОБЛАСТИ.....	814
<b>Фадеева Светлана Михайловна</b> ОЦЕНКА ПОТЕНЦИАЛА РАЗВИТИЯ ПРОМЫШЛЕННОГО ТУРИЗМА В УРАЛЬСКОМ РЕГИОНЕ.....	819
<b>Худайбердыев Алишер Агамуратович</b> ПОПУЛЯРНЫЙ ВИД ОБРАЗОВАТЕЛЬНОГО ТУРИЗМА – ПРОГРАММА ОБМЕНА СТУДЕНТАМИ.....	822

<b>Цветов Александр Игоревич</b> СТУДЕНЧЕСКИЙ ТУРИЗМ КАК ОДИН ИЗ СПОСОБОВ ОБРАЗОВАНИЯ И КОММУНИКАЦИИ .....	824
<b>Цибульский Егор Анатольевич</b> МЕНТАЛЬНЫЙ ОБРАЗ ГОРОДА ЖАБИНКА: ОБЩИЕ ОСОБЕННОСТИ И ГИС-КАРТОГРАФИРОВАНИЕ .....	826
<b>Шевелев Андрей Александрович</b> РАЗРАБОТКА НАВИГАТОРА ОБРАЗОВАТЕЛЬНОГО ТУРИЗМА НА ОСНОВЕ АНАЛИЗА ПРЕДЛОЖЕНИЙ РЫНКА ОБРАЗОВАТЕЛЬНЫХ УСЛУГ КЕМЕРОВСКОЙ ОБЛАСТИ – КУЗБАССА .....	831
<b>Шимшик Сергей Фаикович</b> ТИПОЛОГИЯ ФАКТОРОВ РАЗВИТИЯ ТУРИЗМА .....	835
<b>КРАЕВЕДЕНИЕ И КУЛЬТУРНОЕ НАСЛЕДИЕ .....</b>	<b>841</b>
<b>Балтабаев Омирбай Осербиевич</b> АНАЛИЗ НЕКОТОРЫХ РОССИЙСКИХ ИСТОРИЧЕСКИХ ИСТОЧНИКОВ В ИССЛЕДОВАНИИ ОЙКОНИМОВ КАРАКАЛПАКСТАНА .....	841
<b>Гаврилова Юлия Михайловна, Галева Эльвина Руслановна, Лихачёв Святослав Станиславович</b> ВАЖНОСТЬ РЕКРЕАЦИОННОЙ ГЕОГРАФИИ В ОБУЧЕНИИ И ВОСПИТАНИИ СОВРЕМЕННОГО ПОКОЛЕНИЯ .....	844
<b>Гаммершмидт Софья Сергеевна</b> ПЕТР СТЕПАНОВИЧ ШПИНЬ И ЕГО РОЛЬ В ИЗУЧЕНИИ МАЛОГО ОЛЕДЕНЕНИЯ КУЗНЕЦКОГО АЛАТАУ .....	847
<b>Горбатов Оксана Андреевна</b> ПРОБЛЕМЫ СОХРАНЕНИЯ И РАЗВИТИЯ ТРАДИЦИОННОЙ БУРЯТСКОЙ КУЛЬТУРЫ НА ТЕРРИТОРИИ ЗАБАЙКАЛЬЯ .....	850
<b>Кайдаракон Александр Юрьевич</b> РОЛЬ ЭКОТУРИСТСКОГО ПОТЕНЦИАЛА В РАЗВИТИИ ТУРИЗМА НАЦИОНАЛЬНЫХ ПАРКОВ (НА ПРИМЕРЕ ШОРСКОГО НАЦИОНАЛЬНОГО ПАРКА ИМЕНИ С.Д. ТИВЯКОВА) .....	853
<b>Кудинова Алина Юрьевна</b> РАЗРАБОТКА ТУРИСТИЧЕСКОГО МАРШРУТА ПО ГОРОДУ ОРЛУ И Орловской области .....	858
<b>Разумов Виктор Викторович, Колбасов Сергей Викторович</b> ТУРИСТСКИЙ МАРШРУТ НА ТЕРРИТОРИИ ЦЕНТРАЛЬНОГО ФЕДЕРАЛЬНОГО ОКРУГА .....	863
<b>Рослова Александра Сергеевна, Колпашиков Евгений Романович</b> КРАЕВЕДЧЕСКОЕ ИССЛЕДОВАНИЕ ТЕРРИТОРИИ БАЙКАЛОВСКОГО СЕЛЬСКОГО ПОСЕЛЕНИЯ В ЦЕЛЯХ ВЫЯВЛЕНИЯ ПОТЕНЦИАЛЬНЫХ ТОЧЕК РОСТА И РАЗВИТИЯ .....	868
<b>Сат Сайгаа Аясовна</b> ИСТОРИЯ И ДЕНДРОХРОНОЛОГИЯ КУРОРТА «ЯМАРОВКА» .....	870
<b>Скворцов Александр Владимирович, Тезева Ангелина Юрьевна</b> САБЛИНСКИЙ ПАМЯТНИК ПРИРОДЫ КАК УНИКАЛЬНЫЙ УЧЕБНЫЙ ОБЪЕКТ .....	873
<b>Смирнова Вера Андреевна</b> ИСТОРИКО-ГЕОГРАФИЧЕСКИЕ ОСОБЕННОСТИ ФОРМИРОВАНИЯ СЕМЕЙСКИХ (СТАРООБРЯДЧЕСКИХ) ОБЩИН В ЗАБАЙКАЛЬЕ .....	877
<b>Строганов Дмитрий Евгеньевич</b> СОХРАНЕНИЕ ИСТОРИЧЕСКОГО НАСЛЕДИЯ ГОРОДА СТАВРОПОЛЬ .....	881
<b>Стяжкина Ирина Сергеевна</b> СОЗДАНИЕ КАРТЫ-СХЕМЫ БОТАНИЧЕСКОГО САДА УДМУРТСКОГО ГОСУДАРСТВЕННОГО УНИВЕРСИТЕТА .....	885
<b>Фадеева Арина Александровна</b> ЭКСПЕДИЦИЯ В.А. РУСАНОВА НА ШПИЦБЕРГЕН В 1912 ГОДУ .....	889
<b>Четыркина Валерия Вячеславовна</b> ЛИТЕРАТУРНАЯ КАРТА КАМЕНСКОГО ГОРОДСКОГО ОКРУГА СВЕРДЛОВСКОЙ ОБЛАСТИ .....	894
<b>Юхтенко Леонид Витальевич</b> ИСТОРИКО-КАРТОГРАФИЧЕСКОЕ ИССЛЕДОВАНИЕ ЦЕНТРА РАССЕЛЕНИЯ ДРЕВНИХ НАРОДОВ ЮГА ЕВРОПЕЙСКОЙ РОССИИ «ТАТАРСКОЕ ГОРОДИЩЕ» С ПРИМЕНЕНИЕМ ГИС-ТЕХНОЛОГИЙ .....	898
<b>ЭКОНОМИЧЕСКАЯ, СОЦИАЛЬНАЯ И ПОЛИТИЧЕСКАЯ ГЕОГРАФИЯ .....</b>	<b>904</b>
<b>ГЛОБАЛЬНЫЕ ПРОЦЕССЫ И СОЦИАЛЬНО-ЭКОНОМИЧЕСКАЯ ГЕОГРАФИЯ ЗАРУБЕЖНЫХ СТРАН .....</b>	<b>904</b>

«СБОРНИК МАТЕРИАЛОВ УЧАСТНИКОВ МЕЖДУНАРОДНОЙ НАУЧНО-ПРАКТИЧЕСКОЙ КОНФЕРЕНЦИИ СТУДЕНТОВ, АСПИРАНТОВ И МОЛОДЫХ УЧЕНЫХ В РАМКАХ XX БОЛЬШОГО ГЕОГРАФИЧЕСКОГО ФЕСТИВАЛЯ»

<i>Александрова Авдотья Игоревна</i> ОСОБЕННОСТИ СОВРЕМЕННОГО РАССЕЛЕНИЯ КУБИНЦЕВ В США: ПОЛИМАСШТАБНЫЙ ПОДХОД.....	904
<i>Горбанёва Нина Сергеевна</i> ХАРАКТЕРИСТИКА МИГРАЦИОННОЙ СИТУАЦИИ В РЕСПУБЛИКЕ УЗБЕКИСТАН.....	908
<i>Емельянова Алина Сергеевна</i> ТЕНДЕНЦИИ СОЦИАЛЬНО-ЭКОНОМИЧЕСКОГО РАЗВИТИЯ ЮЖНОЙ ОСЕТИИ В ПЕРИОД 2008-2023 ГГ.....	913
<i>Ефремова Арина Андреевна</i> ДЕМОГРАФИЧЕСКИЕ ПРОЦЕССЫ В АРАБСКОЙ РЕСПУБЛИКЕ ЕГИПЕТ: ТЕНДЕНЦИИ И ТЕРРИТОРИАЛЬНЫЕ РАЗЛИЧИЯ.....	917
<i>Карасев Алексей Сергеевич</i> ГЕОГРАФИЯ ПОСТАВОК КЛЮЧЕВЫХ ЭКСПОРТНЫХ ТОВАРОВ ТАИЛАНДА И ВЬЕТНАМА.....	921
<i>Коряков Даниил Юрьевич</i> ФАКТОРЫ РАЗМЕЩЕНИЯ ОБЪЕКТОВ АТОМНОЙ ЭНЕРГЕТИКИ КОРПОРАЦИЙ РОССИИ И США ЗА РУБЕЖОМ.....	926
<i>Лисин Данил Абинашевич</i> ПРОСТРАНСТВЕННЫЕ РАЗЛИЧИЯ ФИНАНСИРОВАНИЯ НИОКР В СТРАНАХ ЗАРУБЕЖНОЙ ЕВРОПЫ.....	931
<i>Пилецкая Анастасия Владимировна</i> НА ДВУХ ПОЛЮСАХ ЭКОНОМИКИ ГЛОБАЛЬНОГО ГОРОДА: ЭКОНОМИЧЕСКАЯ СПЕЦИАЛИЗАЦИЯ ЭТНИЧЕСКИХ ГРУПП И РАСПРЕДЕЛЕНИЕ ЗАНЯТОСТИ МИГРАНТОВ В ПРОСТРАНСТВЕ СИДНЕЯ.....	938
<i>Попов Георгий Евгениевич</i> РЕАЛИЗАЦИЯ ПОЛИТИКИ «МЯГКОЙ СИЛЫ» В РЕСПУБЛИКЕ СЕРБИЯ.....	943
<i>Прокофьев Алексей Денисович</i> АНАЛИЗ ДИНАМИКИ ЭТНОГЕОГРАФИЧЕСКОГО СОСТАВА ТЕРРИТОРИИ США В НАЧАЛЕ XXI ВЕКА.....	946
<i>Романов Михаил Сергеевич</i> ЭТАПЫ РАЗВИТИЯ СЕТИ МИРОВЫХ ФИНАНСОВЫХ ЦЕНТРОВ.....	949
<i>Рябчук Даниил Андреевич</i> ИЗМЕНЕНИЯ В ГЕОГРАФИИ АТОМНОЙ ЭНЕРГЕТИКИ В СОВРЕМЕННЫЙ ПЕРИОД.....	954
<i>Савченко Анна Анатольевна</i> ГЕОГРАФИЧЕСКИЕ АСПЕКТЫ ТЕРРОРИЗМА В АФРИКЕ.....	957
<i>Сетдикова Адиля Зуфьяровна</i> МЕДИКО-ГЕОГРАФИЧЕСКАЯ ОЦЕНКА ОНКОЛОГИЧЕСКОЙ СИТУАЦИИ В МИРЕ.....	962
<i>Сопина Дарья Андреевна</i> ФЕНОМЕН «СРЕДНИХ СТРАН» И МЕТОДИКА ЕГО ИЗУЧЕНИЯ.....	967
<i>Хлебникова Арина Витальевна</i> ФИЗИКО-ГЕОГРАФИЧЕСКИЕ ФАКТОРЫ В ФОРМИРОВАНИИ ВНЕШНЕГО ВИДА ОДЕЖДЫ И СОСТАВА МАТЕРИАЛОВ ДЛЯ ЕЕ ПОШИВА В МИРЕ.....	972
<i>Шугаева Анна Максимовна</i> ОТОБРАЖЕНИЯ КОНФЛИКТА THE TROUBLES В ГЕОПРОСТРАНСТВЕ БЕЛФАСТА.....	977
<b>ГЕОГРАФИЯ НАСЕЛЕНИЯ И ГЕОДЕМОГРАФИЯ.....</b>	<b>985</b>
<i>Агапова Алика Янисовна</i> ВЛИЯНИЕ КОМФОРТНОСТИ ГОРОДСКОЙ СРЕДЫ НА ДЕМОГРАФИЧЕСКИЕ ПРОЦЕССЫ В КУРОРТНЫХ ГОРОДАХ НА ПРИМЕРЕ ГОРОДА КИСЛОВОДСКА.....	985
<i>Ахлестова Таусия Сергеевна</i> СЕЛЬСКОЕ РАССЕЛЕНИЕ РЯЗАНСКОЙ ОБЛАСТИ: ТЕНДЕНЦИИ И ГЕОГРАФИЧЕСКИЕ ОСОБЕННОСТИ.....	988
<i>Балабан Михаил Олегович</i> ГЕОГРАФИЧЕСКИЕ ОСОБЕННОСТИ РОССИЙСКОЙ ДЕПОПУЛЯЦИИ В 1970–2021 ГГ.....	994
<i>Владимирова Дарья Алексеевна</i> МАЛЫЕ ГОРОДА В СИСТЕМЕ РАССЕЛЕНИЯ СЕВЕРО - ЗАПАДНОГО РЕГИОНА.....	999
<i>Гусейнов Искандер Мурадович</i> ГОРНЫЕ ТЕРРИТОРИИ РЕСПУБЛИКИ ДАГЕСТАН. СОВРЕМЕННАЯ ДЕМОГРАФИЧЕСКАЯ СИТУАЦИЯ.....	1003



<b>Дементьев Виталий Сергеевич</b> ДИНАМИКА ЧИСЛЕННОСТИ НАСЕЛЕНИЯ СРЕДНИХ, БОЛЬШИХ И КРУПНЫХ ГОРОДОВ РОССИИ ПО ИТОГАМ ВСЕРОССИЙСКОЙ ПЕРЕПИСИ НАСЕЛЕНИЯ 2021 Г. ....	1007
<b>Кирюнин Иван Игоревич, Максименко Валерия Сергеевна</b> ТРАНСФОРМАЦИЯ СИСТЕМЫ РАССЕЛЕНИЯ СЕЛЬСКОГО НАСЕЛЕНИЯ ОРЛОВСКОЙ ОБЛАСТИ .....	1011
<b>Костина Софья Романовна</b> СОЦИАЛЬНО-ГЕОГРАФИЧЕСКАЯ ОЦЕНКА РАСПРОСТРАНЕНИЯ ЗАБОЛЕВАНИЙ АЛКОГОЛИЗМОМ В ВОРОНЕЖСКОЙ ОБЛАСТИ .....	1015
<b>Краснов Даниил Александрович</b> ТРАНСФОРМАЦИИ ОСНОВНЫХ ДЕМОГРАФИЧЕСКИХ ПРОЦЕССОВ ВОСПРОИЗВОДСТВА НАСЕЛЕНИЯ РОСТОВСКОЙ ОБЛАСТИ .....	1019
<b>Макунин Арсений Сергеевич, Марков Иван Сергеевич</b> ГЕОГРАФИЯ И СПЕЦИАЛИЗАЦИЯ УЧРЕЖДЕНИЙ ПРОФЕССИОНАЛЬНОГО ОБРАЗОВАНИЯ ЮГО-ВОСТОКА МОСКОВСКОЙ ОБЛАСТИ .....	1025
<b>Пермяков Максим Александрович</b> ДЕМОГРАФИЧЕСКИЙ ПРОФИЛЬ УДМУРТСКОЙ РЕСПУБЛИКИ .....	1029
<b>Сабирова Гузаль Джамилевна</b> ТРАНСГРАНИЧНАЯ МИГРАЦИЯ ИЗ СТРАН ЦЕНТРАЛЬНОЙ АЗИИ В РОССИЮ .....	1034
<b>Смирнов Денис Иванович, Иванченко Александра Сергеевна</b> ДИНАМИКА ЧИСЛЕННОСТИ НАСЕЛЕНИЯ БОЛЬШИХ ГОРОДОВ БЫВШЕГО СССР .....	1037
<b>Цыденов Баир Баяхсаланович, Урбанова Чимит Болотовна</b> ТЕРРИТОРИАЛЬНЫЕ ОСОБЕННОСТИ ЕСТЕСТВЕННОГО ДВИЖЕНИЯ НАСЕЛЕНИЯ ЗАБАЙКАЛЬСКОГО КРАЯ .....	1040
<b>Шилова Мария Вячеславовна</b> ИССЛЕДОВАНИЕ СОСТОЯНИЯ СФЕРЫ ДЕТСКОГО ОТДЫХА В РОССИЙСКОЙ ФЕДЕРАЦИИ С ПОЗИЦИИ РЕКРЕАЦИОННОЙ ГЕОГРАФИИ .....	1043
<b>ГЕОУРБАНИСТИКА</b> .....	<b>1047</b>
<b>Багомедова Хадиджат Магомедовна</b> СРАВНЕНИЕ ДОСУГОВОЙ ИНФРАСТРУКТУРЫ ПАРКОВ ГОРОДА ОЗЁРЫ .....	1047
<b>Бубнович Дарья Алексеевна</b> РОЛЬ ИНЖЕНЕРНОЙ ИНФРАСТРУКТУРЫ В РАЗВИТИИ ГОРОДСКИХ ТЕРРИТОРИЙ (НА ПРИМЕРЕ МИКРОРАЙОНА ИРКУТСК-2) .....	1051
<b>Буренина Юлия Михайловна</b> ВЛИЯНИЕ ПРОСТРАНСТВЕННОЙ ДИФФУЗИИ ПОЛИТИЧЕСКИХ ИННОВАЦИЙ НА СИМВОЛИЧЕСКИЙ КАПИТАЛ ГОРОДОВ БАШКОРТОСТАНА В ПОСТСОВЕТСКИЙ ПЕРИОД .....	1055
<b>Виноградова Екатерина Ивановна</b> ОТЛИЧИТЕЛЬНЫЕ ОСОБЕННОСТИ МЕНТАЛЬНЫХ КАРТ СТАВРОПОЛЯ И ПЯТИГОРСКА .....	1060
<b>Галияхметова Аделя Алмазовна, Мустафина Софья Артуровна</b> ГЕОУРБАНИСТИКА И ИССЛЕДОВАНИЕ ГОРОДСКОЙ СРЕДЫ НА МИКРОУРОВНЕ НА ПРИМЕРЕ ЦЕНТРА Г. КАЗАНИ .....	1064
<b>Галустов Кирилл Артёмович</b> ПАРАДОКС МАКАРОВА - БАСТРЫКИНА: НОВЫЕ ЭФФЕКТЫ ГОРОДСКОГО РЕЖИМА В ПРОСТРАНСТВЕ СОВРЕМЕННОГО САНКТ-ПЕТЕРБУРГА .....	1067
<b>Гудкова Екатерина Андреевич, Иванова Анна Сергеевна</b> ТЕОРИИ ГОРОДСКОГО РАЗВИТИЯ: ОПЫТ РЕАЛИЗАЦИИ В РОССИИ .....	1070
<b>Каган Михаил Борисович</b> ОЦЕНКА СВЕТОВОГО ЗАГРЯЗНЕНИЯ САНКТ-ПЕТЕРБУРГСКОЙ АГЛОМЕРАЦИИ .....	1075
<b>Козелло Арина Сергеевна</b> ПРОСТРАНСТВЕННЫЙ РОСТ СЖИМАЮЩИХСЯ МАЛЫХ ГОРОДОВ НОВГОРОДСКОЙ ОБЛАСТИ .....	1080

**«СБОРНИК МАТЕРИАЛОВ УЧАСТНИКОВ МЕЖДУНАРОДНОЙ НАУЧНО-ПРАКТИЧЕСКОЙ КОНФЕРЕНЦИИ СТУДЕНТОВ, АСПИРАНТОВ И МОЛОДЫХ УЧЕНЫХ В РАМКАХ XX БОЛЬШОГО ГЕОГРАФИЧЕСКОГО ФЕСТИВАЛЯ»**

<b>Костюкова Анна Геннадьевна ОПЫТ ВЫДЕЛЕНИЯ АКТИВНОГО ГОРОДСКОГО ПРОСТРАНСТВА В МАЛОМ ГОРОДЕ (НА ПРИМЕРЕ Г. ОСТАШКОВА).....</b>	<b>1084</b>
<b>Панин Дмитрий Александрович ГЕОГРАФИЯ МАРШРУТОВ ГОРОДСКОГО ТРАНСПОРТА ГОРОДА ОЗЁРЫ.....</b>	<b>1088</b>
<b>Прямыцын Артемий Александрович, Башкинцева Валерия Юрьевна, Нариманидзе Анна Александровна, Иванов Лев Андреевич КАЧЕСТВО ГОРОДСКОЙ СРЕДЫ МОЖАЙСКА: ПРОБЛЕМНЫЙ АНАЛИЗ.....</b>	<b>1092</b>
<b>Самуброва Светлана Алексеевна, Глазов Юрий Алексеевич ОСОБЕННОСТИ ФОРМИРОВАНИЯ ЗОН ТЯГОТЕНИЯ ОСТАНОВОЧНЫХ ПУНКТОВ АВТОБУСНОГО ТРАНСПОРТА (НА ПРИМЕРЕ Г. ВСЕВОЛОЖСК).....</b>	<b>1096</b>
<b>Соловьёв Семён Евгеньевич, Аландаренко Евгений Михайлович, Прямыцын Артемий Александрович, Соловьёв Павел Евгеньевич, Логненко Мария Михайловна, Шабалин Эдуард Викторович КАЧЕСТВО ГОРОДСКОЙ СРЕДЫ КОЛОМНЫ.....</b>	<b>1102</b>
<b>Танчев Глеб Андреевич, Тухватулина Диляра Кирамовна ИСКУССТВО И ИНТЕЛЛЕКТУАЛЬНЫЕ СИСТЕМЫ В ГОРОДЕ.....</b>	<b>1106</b>
<b>Чайковский Андрей Станиславович КОМФОРТНОСТЬ ЗВУКОВОГО ПРОСТРАНСТВА ГОРОДА СТАВРОПОЛЯ (НА ПРИМЕРЕ СЕВЕРО-ЗАПАДНОГО РАЙОНА).....</b>	<b>1109</b>
<b>СОЦИАЛЬНО-ЭКОНОМИЧЕСКАЯ ГЕОГРАФИЯ РОССИИ И ПОСТСОВЕТСКОГО ПРОСТРАНСТВА.....</b>	<b>1116</b>
<b>Багаутдинов Денис Рамилевич ВЛИЯНИЕ КРИПТОВАЛЮТ И БЛОКЧЕЙН ТЕХНОЛОГИЙ НА МЕЖДУНАРОДНУЮ ТРУДОВУЮ МИГРАЦИЮ.....</b>	<b>1116</b>
<b>Бизюков Арсений Дмитриевич УРОВЕНЬ РАЗВИТИЯ СФЕРЫ УСЛУГ ГОРОДОВ АРХАНГЕЛЬСКОЙ ОБЛАСТИ.....</b>	<b>1119</b>
<b>Ведерников Александр Станиславович ПРОМЫШЛЕННО-ГЕОГРАФИЧЕСКОЕ РАЙОНИРОВАНИЕ ПЕРМСКОГО КРАЯ: ВОПРОСЫ МЕТОДОЛОГИИ.....</b>	<b>1122</b>
<b>Влизков Даниил Евгеньевич МЕТОДИЧЕСКИЕ ПОДХОДЫ К СОЦИАЛЬНО-ЭКОНОМИЧЕСКОЙ ДИФФЕРЕНЦИАЦИИ РЕГИОНОВ РОССИИ.....</b>	<b>1127</b>
<b>Волков Станислав Андреевич ХРОНОЛОГИЧЕСКАЯ СПРАВКА ФОРМИРОВАНИЯ ИСТОРИЧЕСКИХ ГРАНИЦ МИКРОРАЙОНОВ Г. ПЕРМИ.....</b>	<b>1132</b>
<b>Гребенюк Иван Иванович РЕГИОНАЛЬНЫЕ ОСОБЕННОСТИ РАСПРЕДЕЛЕНИЯ ФЕДЕРАЛЬНЫХ СУБСИДИАРНЫХ МЕР ГОСУДАРСТВЕННОЙ ПОДДЕРЖКИ ОТРАСЛЕЙ ОБРАБАТЫВАЮЩЕЙ ПРОМЫШЛЕННОСТИ РОССИИ В ПЕРИОД С 2017 ПО 2021 ГОД.....</b>	<b>1137</b>
<b>Кладова Нина Сергеевна, Сергеева Наталья Валерьевна ПОТЕНЦИАЛ ИСПОЛЬЗОВАНИЯ АЛЬТЕРНАТИВНОЙ ЭНЕРГИИ В МАГАДАНСКОЙ ОБЛАСТИ... </b>	<b>1142</b>
<b>Куркчи Михаил Александрович ПЕРСПЕКТИВЫ ОСВОЕНИЯ БИШОФИТОВЫХ МЕСТОРОЖДЕНИЙ В ВОЛГО-ГРАДСКОЙ ОБЛАСТИ.....</b>	<b>1146</b>
<b>Макушин Михаил Алексеевич КОРПОРАТИВНЫЕ ТРЕНДЫ В ЭВОЛЮЦИИ ЛОГИСТИЧЕСКОГО КОМПЛЕКСА РИТЕЙЛЕРОВ МОСКОВСКОГО РЕГИОНА В ПОСТСОВЕТСКИЙ ПЕРИОД.....</b>	<b>1148</b>
<b>Моргуненко Валерия Антоновна АНАЛИЗ ПРОБЛЕМ СОЦИАЛЬНО-ЭКОНОМИЧЕСКОГО ХАРАКТЕРА ЧУСОВСКОГО ГОРОДСКОГО ОКРУГА И ПУТЕЙ ИХ РЕШЕНИЯ.....</b>	<b>1150</b>
<b>Мусатов Капитон Владимирович, Беленьков Артём Юрьевич, Ивашина Дарья Алексеевна, Магинская Юлия Александровна ЭКОНОМИКО-ГЕОГРАФИЧЕСКИЙ АНАЛИЗ ТАРИФНОЙ ПОЛИТИКИ В СФЕРЕ ОБРАЩЕНИЯ С ТВЁРДЫМИ КОММУНАЛЬНЫМИ ОТХОДАМИ (ТКО) В ОРЛОВСКОЙ ОБЛАСТИ.....</b>	<b>1155</b>
<b>Николенко Дарья Андреевна ЭКОНОМИЧЕСКИЕ ИНДИКАТОРЫ УРОВНЯ СЧАСТЬЯ В ГОРОДАХ СТАВРОПОЛЬСКОГО КРАЯ.....</b>	<b>1161</b>

<b>Першуткина Светлана Павловна</b> ВЛИЯНИЕ ОСОБЫХ ЭКОНОМИЧЕСКИХ ЗОН ПРОМЫШЛЕННО-ПРОИЗВОДСТВЕННОГО ТИПА НА СОЦИАЛЬНО- ЭКОНОМИЧЕСКОЕ РАЗВИТИЕ РЕГИОНОВ.....	1164
<b>Попова Мария Дмитриевна</b> РОЛЬ ПИЩЕВОЙ ПРОМЫШЛЕННОСТИ В ЭКОНОМИКЕ РОССИЙСКИХ РЕГИОНОВ .....	1167
<b>Резенова Мария Дмитриевна</b> РОЛЬ ЛЕГКОЙ ПРОМЫШЛЕННОСТИ В ЭКОНОМИКЕ РОССИЙСКИХ РЕГИОНОВ.....	1172
<b>Рудаков Никита Константинович</b> ГЕОГРАФИЧЕСКИЕ АСПЕКТЫ НАЛОГОВО- БЮДЖЕТНОГО НЕРАВЕНСТВА МУНИЦИПАЛЬНЫХ ОБРАЗОВАНИЙ САНКТ- ПЕТЕРБУРГА .....	1176
<b>Сабиров Линар Эдуардович</b> РОЛЬ ЛЕСНОЙ И ДЕРЕВООБРАБАТЫВАЮЩЕЙ ПРОМЫШЛЕННОСТИ В ФОРМИРОВАНИИ БЮДЖЕТОВ РОССИЙСКИХ РЕГИОНОВ .....	1180
<b>Сорокин Егор Александрович</b> ТЕРРИТОРИАЛЬНО-ОТРАСЛЕВАЯ ДИНАМИКА ЦЕЛЛЮЛОЗНО-БУМАЖНОЙ ПРОМЫШЛЕННОСТИ РОССИИ В ПОСТСОВЕТСКИЙ ПЕРИОД.....	1183
<b>Чертков Даниил Николаевич</b> СЕТЬ АВТОМОБИЛЬНОГО ТРАНСПОРТА КАК СОЦИАЛЬНО-ЭКОНОМИЧЕСКИЙ АСПЕКТ УСТОЙЧИВОГО РАЗВИТИЯ ТЕРРИТОРИИ НА ПРИМЕРЕ ЛЕНИНГРАДСКОЙ ОБЛАСТИ РОССИЙСКОЙ ФЕДЕРАЦИИ.....	1189

УДК 528.9

**КАРТОГРАФИЧЕСКИЙ МЕТОД ОПРЕДЕЛЕНИЯ МЕСТОПОЛОЖЕНИЯ  
БЕССЛЕДНО ИСЧЕЗНУВШИХ СЕЛЬСКОХОЗЯЙСТВЕННЫХ НАСЕЛЕННЫХ  
ПУНКТОВ**

**CARTOGRAPHIC METHOD FOR DETERMINING THE LOCATION OF  
DISAPPEARING AGRICULTURAL SETTLEMENTS**

*Кокарева Рауза Ринатовна  
Kokareva Rauza Rinatovna  
г. Ижевск, Удмуртский государственный университет  
Izhevsk, Udmurt State University,  
Irrkokareva1@gmail.com*

*Научный руководитель: к.г.н. Лекомцев Александр Леонидович  
Research advisor: PhD Lekomtsev Aleksandr Leonidovich*

**Аннотация:** В данной статье описан метод определения местоположения бесследно исчезнувших сельскохозяйственных населенных пунктов при помощи расчета и равномерного распределения ареалов хозяйственной деятельности поселений по территории, а также сделан анализ состоятельности предложенной методики.

**Abstract:** This article describes a method for determining the location of agricultural settlements that have disappeared without a trace using the calculation and uniform distribution of areas of economic activity of settlements throughout the territory, as well as an analysis of the viability of the proposed methodology.

**Ключевые слова:** исчезнувшие деревни, ареал обитания, статистические данные, картографический метод исследования

**Key words:** disappeared villages, habitat, statistical data, cartographic research method

На сегодняшний день проблема исчезновения деревень актуальна как для Удмуртской Республики, так и для всей нашей страны в целом. В 2020-ом году между исполнительной дирекцией Всероссийской общественной организации «Русское географическое общество» (РГО) и ФГБОУ ВО «Удмуртский государственный университет» (УдГУ) был подписан договор №31/2020-Р о выполнении грантового проекта на тему «Интерактивный атлас исчезнувших деревень Удмуртии», посвященному 100-летию государственности Удмуртии и 75-летию победы в Великой Отечественной войне [3].

Для реализации проекта была проделана большая работа, первый этап которой включал в себя экспедиционные исследования с непосредственным посещением местоположения бывшего населенного пункта (далее – НП). Как оказалось, на местах ныне не существующей деревни в большинстве случаев не оставалось никаких признаков прежней жизни – были найдены только заросшие лесом и мелколесьем участки или поля. В данном случае огромный вклад в развитие проекта внесли местные краеведы, а также неравнодушные жители соседних деревень, делившиеся информацией об исчезнувших НП и их местоположении.

Второй этап грантового проекта был направлен на создание «Атласа исчезнувших деревень» (далее – Атлас) – современного георесурса с обновленной информацией об исчезнувших НП. На данный момент Атлас включает в себя более 2000 исчезнувших деревень на территории Удмуртской Республики (далее – УР) с важной информацией о координатах, воспоминаниях жителей о родных местах, с видеофильмами и фотографиями с экспедиционных работ, историческими справками, топографическими планами, аэрофотоснимками и многим другим. Также был проведен анализ причин и времени исчезновения деревень в Алнашском районе УР на основе данных, которые включают в себя информацию о НП с конца XIX века по конец XX века, и составлены соответствующие тематические карты [2].

Однако при выполнении работы и создании тематических карт стало очевидным, что не все когда-то существовавшие населенные пункты попали в Атлас. Информацию о существовании и местонахождении многих найти не удалось. Это было очевидным, поскольку на картах оставались крупные участки обрабатываемой территории, на которых не было НП.

В начале XX века у каждой деревни был свой ареал хозяйственной деятельности, в некоторых источниках можно найти другие наименования данных территорий: ареал обитания, среда обитания, кормящий ландшафт, жизненное пространство, среда жизнедеятельности, «поселянская дача», хозяйственная периферия и прочее [1].

Каждый ареал имеет свои пределы по площади в зависимости от многих факторов: функций населенного пункта, плодородия почв, рельефа и т.д. Данные факторы приводят к ограничению численности НП, плотности населения, средней людности деревень и, как следствие, к ограничению самого ареала.

С помощью картографических построений и математических расчетов, было выявлено, что на один сельскохозяйственный населенный пункт в начале XX века приходилось около 3,18 км<sup>2</sup> обработанных земель.

Данное значение было получено после того, как были проанализированы площади земель сельскохозяйственного назначения (пашни) начала прошлого столетия. Во внимание были взяты те ландшафты, в границах которых количество НП было более известно. После чего с помощью деления площади пашни на количество НП была найдена средняя площадь ареала хозяйственной деятельности.

Далее, для упрощения картографических изысканий (ареал принят за круг (окружность)), был вычислен средний радиус ареала для всех ландшафтов УР, он равен 1,006 км. Расчет радиуса (r) проводился по формуле 1:

$$r = \sqrt{\left(\frac{S}{\pi}\right)}, \quad (1)$$

где S – площадь круга,  $\pi \approx 3,14$ .

*«СБОРНИК МАТЕРИАЛОВ УЧАСТНИКОВ МЕЖДУНАРОДНОЙ НАУЧНО-ПРАКТИЧЕСКОЙ КОНФЕРЕНЦИИ СТУДЕНТОВ, АСПИРАНТОВ И МОЛОДЫХ УЧЕНЫХ В РАМКАХ XX БОЛЬШОГО ГЕОГРАФИЧЕСКОГО ФЕСТИВАЛЯ»*

Поскольку ландшафты неоднородны, данные показатели – как площадь ареала, так и, соответственно, радиус – варьируют, в целом, увеличиваясь с северо-запада на юго-восток региона.

Главная цель работы – найти примерное местоположение исчезнувших населенных пунктов, информация о которых ранее не была найдена, и поэтому они не были включены в Атлас. Для решения задачи были околнурены хозяйственные ареалы известных нам НП (окружностями известного диаметра), а оставшаяся часть обработанной территории была покрыта такими же окружностями так, чтобы они не перекрывались, но максимально плотно занимали всю территорию. В теории, каждая окружность должна иметь свой НП. Следовательно, в пределах «пустых» окружностей когда-то была деревня. Дополнительные полевые и архивные исследования на данной территории помогли нам найти недостающие поселения для составления Атласа.

Для проверки состоятельности данной методики автором были рассмотрены типичные ландшафты в разных частях УР – Арлетский и Итинский. Границы данных ландшафтов и существующие НП были нанесены на векторную политико-административную карту УР в программе MapInfo. После этого к каждой деревне были привязаны ареалы (окружности) с установленной площадью.

Полученный результат показал, что на карте по-прежнему сохранились участки незатронутой территории. Поэтому на карту вручную были нанесены дополнительные ареалы, в границах которых могли бы существовать деревни, выселки, урочища и т.д. Данное предположение было подтверждено с помощью Атласа, где хранятся координаты вымерших деревень, успешно геокодированные на имеющуюся карту (рисунок 1).

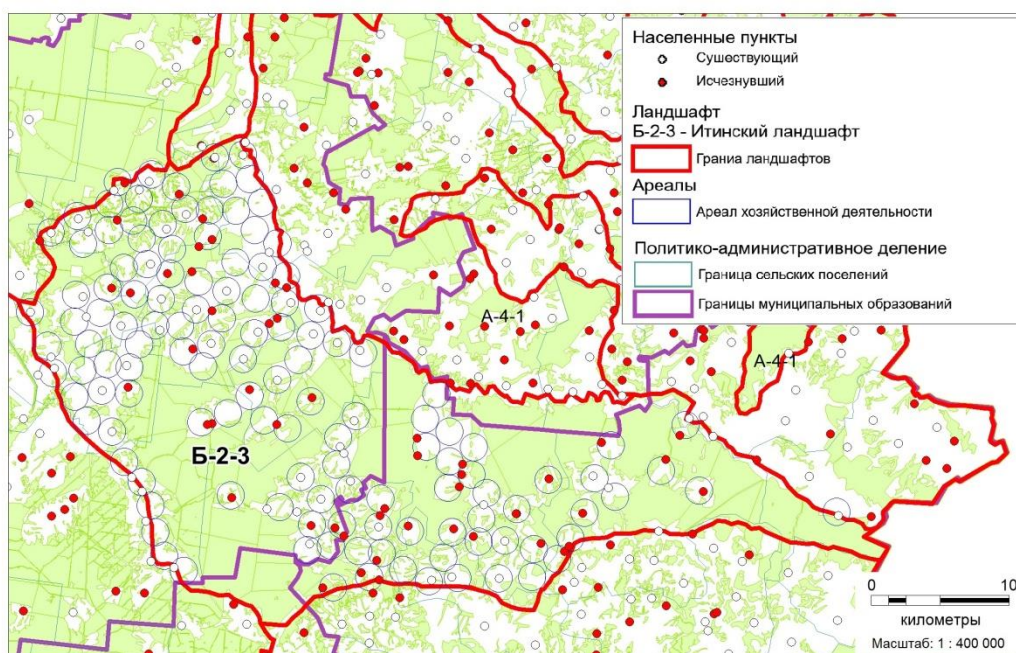


Рисунок 1. Местоположение ареалов хозяйственной деятельности с населенными пунктами, составлено автором

Но несмотря на то что был произведен учет как существующих, так и вымерших деревень Атласа, данная карта наглядно показывает, что не все ареалы имеют НП. Поэтому следующим шагом было предпринято проанализировать не только топографические планы на имеющиеся территории [4], но и архивные источники: подворные описи и клировые ведомости, в которых имеется упоминание о местоположении НП. Найденные деревни были

нанесены на карту, и было посчитано процентное соотношение ареалов и имеющихся НП (таблица 1).

Таблица 1. Результаты исследования, составлено автором

Критерии	Процентное соотношение, %
Всего хозяйственных ареалов вне существующих ныне НП	100
Ареал совпал с уже известными исчезнувшими НП из Атласа	50
В ареал попало 2 и более НП из Атласа	2
Ареал без населенного пункта из Атласа	24
Из них:	
- В результате дополнительных исследований в «пустых» ареалах найден НП	19
- Всего ареалов, оставшихся без НП после дополнительных исследований	5

Анализируя полученный результат, можно сделать следующие выводы:

1. Половина хозяйственных ареалов вне существующих ныне НП имеют известные исчезнувшие деревни из Атласа;
2. Учитывая данные из Атласа только 2% из всех ареалов содержат в себе 2 и более деревни;
3. Месторасположения деревень, полученные с топографических карт и из прочих архивных источников, в 19% случаев имеют совпадение с ареалами, где не было обнаружено ни одного НП;
5. Только 5% из всех ареалов остались без НП после дополнительных исследований.

Таким образом, можно сделать заключение, что картографический метод исследования оправдывает свои ожидания и в будущем может быть применен для поиска вымерших деревень и их местоположения.

#### Список литературы:

- [1] Дело о выяснении количества действующих мельниц на земле завода и строительстве новых мельниц // 4. О.1.Д.№ 533
- [2] Кокарева Р.Р Изучение проблемы исчезновения деревень Алнашского района Удмуртской Республики с помощью геоинформационных систем // Сборник материалов участников XIX Большого Географического Фестиваля. 2023. – УДК 91(082) – ББК 26.8я43 – С 23.
- [3] Рысин И. И. Виртуальное возвращение на историческую родину // Известия Удмуртской Республики №91 (5278) 2021 г.
- [4] Топографическая карта Игры и окрестностей «Это место» [Электронный ресурс]. URL: [http://www.etomesto.ru/map-topo\\_o39\\_igra/](http://www.etomesto.ru/map-topo_o39_igra/) (дата обращения: 12.02.2024)